



finrural

ASOCIACIÓN DE INSTITUCIONES FINANCIERAS DE DESARROLLO

SITUACIÓN DE AGENCIAS IFD
POR ÍNDICE DE RIESGO MUNICIPAL
COVID-19

REPORTE N° 29

20 de noviembre de 2020

Número de municipios por departamento, según categoría de riesgo (Reporte 28 vs. Reporte 29)

REPORTE 28

Departamento	Alto	Medio	Moderado	Total
Chuquisaca	1	7	21	29
La Paz	8	78	1	87
Cochabamba	6	37	4	47
Oruro	1	26	8	35
Potosí	5	10	25	40
Tarija	6	5	0	11
Santa Cruz	8	48	0	56
Beni	1	4	14	19
Pando	3	10	2	15
Total	39	225	75	339

REPORTE 29

Departamento	Alto	Medio	Moderado	Total
Chuquisaca	0	8	21	29
La Paz	8	78	1	87
Cochabamba	6	36	5	47
Oruro	1	27	7	35
Potosí	4	12	24	40
Tarija	4	7	0	11
Santa Cruz	8	48	0	56
Beni	1	1	17	19
Pando	3	10	2	15
Total	35	227	77	339

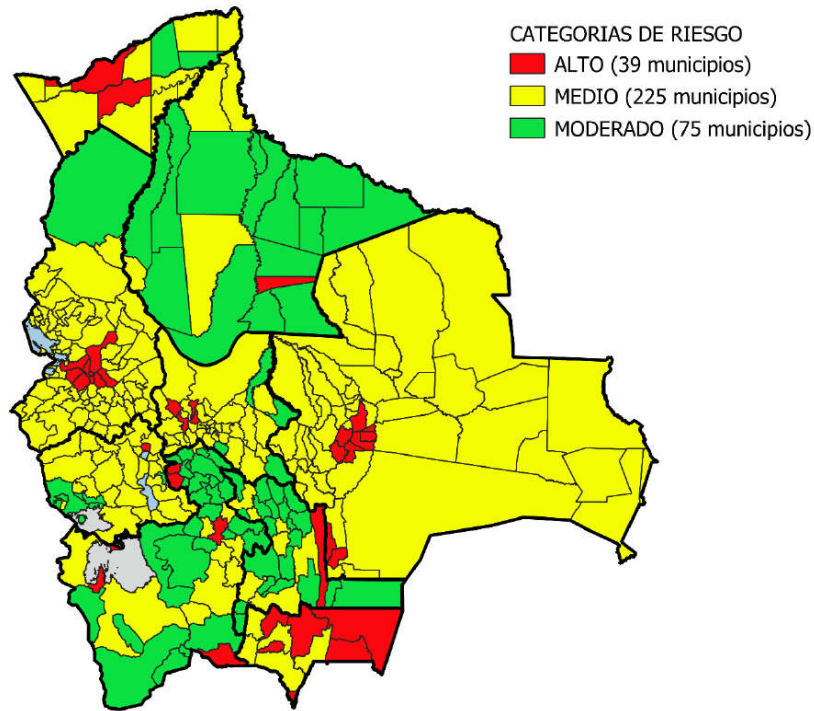
Según el Reporte N° 29, hay 35 municipios con Riesgo Alto, 227 municipios con Riesgo Medio y 77 municipios con Riesgo Moderado.

¿Cuántos municipios cambiaron de categoría de riesgo?

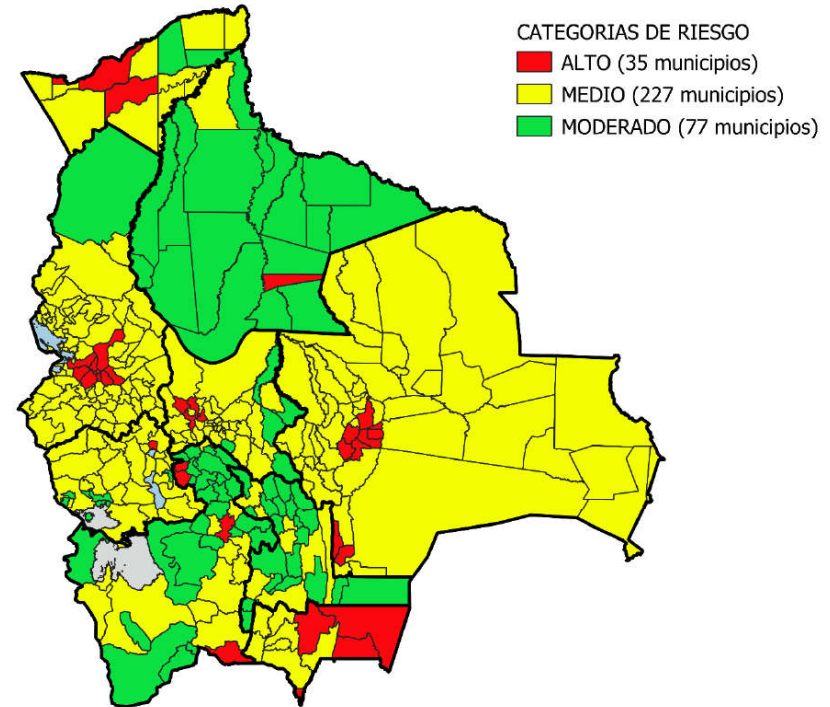
Cambio de categoría			Número de municipios
Alto	a	Medio	5
Alto	a	Moderado	0
Medio	a	Alto	1
Medio	a	Moderado	5
Moderado	a	Alto	0
Moderado	a	Medio	3
No cambiaron de categoría			325

En el Reporte N° 29, 14 municipios cambiaron de categoría de riesgo y 325 municipios no registraron cambio.

Mapa de municipios según categoría de riesgo (Reporte 28 vs. Reporte 29)



REPORTE 28



REPORTE 29



INSTITUCIONES FINANCIERAS DE DESARROLLO

Número de PAF por zona de riesgo

Al 20 de noviembre de 2020

Nivel de riesgo	CIDRE IFD	CRECER IFD	DIACONÍA FRIF - IFD	FONDECO IFD	FUBODE IFD	Fundación Pro Mujer IFD	IDEPRO IFD	IMPRO IFD	Sembrar Sartawi IFD	Total general
Alto	14	45	39	3	16	39	13	3	25	197
Medio	17	40	21	5	10	13	8	1	18	133
Moderado	2	7	4				2		2	17
Total general	33	92	64	8	26	52	23	4	45	347

INSTITUCIONES FINANCIERAS DE DESARROLLO

Número de PAF por zona de riesgo y departamento

Al 20 de noviembre de 2020

Departamento / Nivel de riesgo	CIDRE IFD	CRECER IFD	DIACONÍA FRIF – IFD	FONDECO IFD	FUBODE IFD	Fundación Pro Mujer IFD	IDEPRO IFD	IMPRO IFD	Sembrar Sartawi IFD	Total general
POTOSÍ	1	8	4		2	3	2		4	24
Alto	1	4	3		2	3	1		3	17
Medio		1								1
Moderado		3	1				1		1	6
SANTA CRUZ	9	17	2	7	7	11	3		13	69
Alto	4	12	2	3	6	7	2		8	44
Medio	5	5		4	1	4	1		5	25
Moderado										
TARIJA	2	7	1	1	2	4	4		1	22
Alto		4			2	1	2			9
Medio	2	3	1	1		3	2		1	13
Total general	33	92	64	8	26	52	23	4	45	347