



finrural

ASOCIACIÓN DE INSTITUCIONES FINANCIERAS DE DESARROLLO

SITUACIÓN DE AGENCIAS IFD
POR ÍNDICE DE RIESGO MUNICIPAL
COVID-19

REPORTE N° 28

13 de noviembre de 2020

Número de municipios por departamento, según categoría de riesgo (Reporte 27 vs. Reporte 28)

REPORTE 27

Departamento	Alto	Medio	Moderado	Total
Chuquisaca	1	9	19	29
La Paz	8	74	5	87
Cochabamba	1	38	8	47
Oruro	1	25	9	35
Potosí	5	7	28	40
Tarija	6	5	0	11
Santa Cruz	7	48	1	56
Beni	1	5	13	19
Pando	3	10	2	15
Total	33	221	85	339

REPORTE 28

Departamento	Alto	Medio	Moderado	Total
Chuquisaca	1	7	21	29
La Paz	8	78	1	87
Cochabamba	6	37	4	47
Oruro	1	26	8	35
Potosí	5	10	25	40
Tarija	6	5	0	11
Santa Cruz	8	48	0	56
Beni	1	4	14	19
Pando	3	10	2	15
Total	39	225	75	339

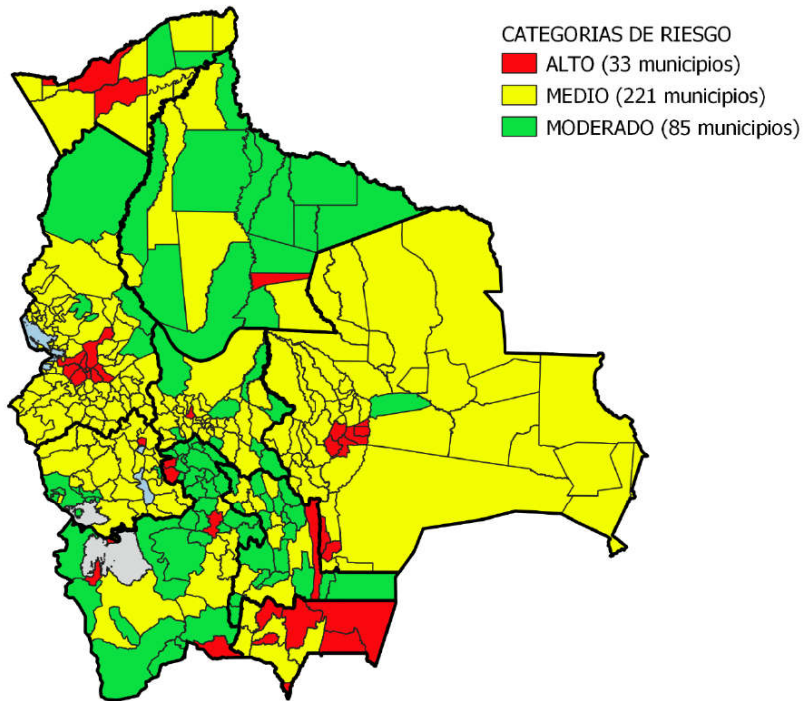
Según el Reporte N° 28, hay 39 municipios con Riesgo Alto, 225 municipios con Riesgo Medio y 75 municipios con Riesgo Moderado.

¿Cuántos municipios cambiaron de categoría de riesgo?

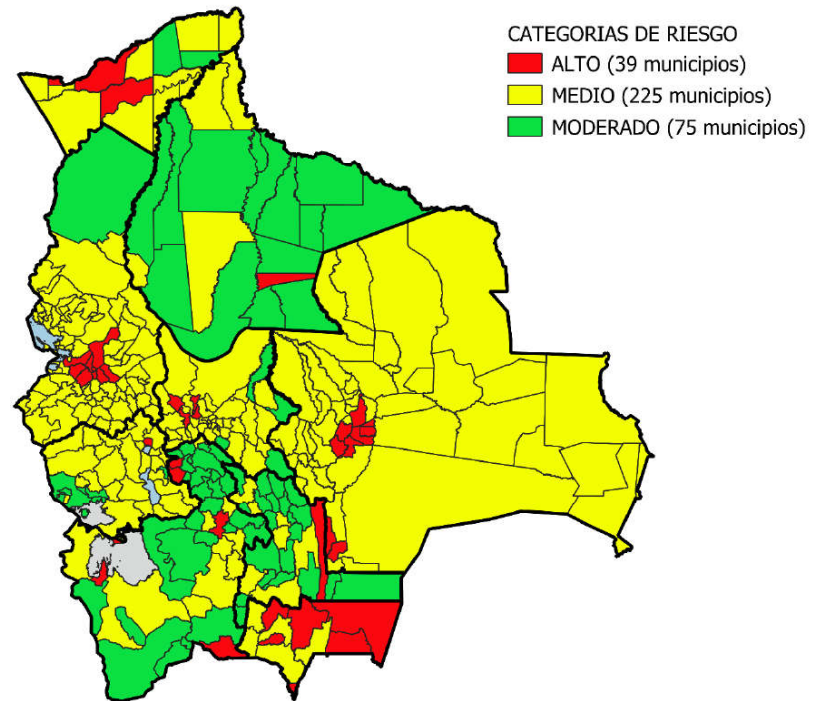
Cambio de categoría			Número de municipios
Alto	a	Medio	0
Alto	a	Moderado	0
Medio	a	Alto	6
Medio	a	Moderado	4
Moderado	a	Alto	0
Moderado	a	Medio	14
No cambiaron de categoría			315

En el Reporte N° 28, 24 municipios cambiaron de categoría de riesgo y 315 municipios no registraron cambio.

Mapa de municipios según categoría de riesgo (Reporte 27 vs. Reporte 28)



REPORTE 27



REPORTE 28



INSTITUCIONES FINANCIERAS DE DESARROLLO

Número de PAF por zona de riesgo

Al 13 de noviembre de 2020

Nivel de riesgo	CIDRE IFD	CRECER IFD	DIACONÍA FRIF - IFD	FONDECO IFD	FUBODE IFD	Fundación Pro Mujer IFD	IDEPRO IFD	IMPRO IFD	Sembrar Sartawi IFD	Total general
Alto	13	44	39	3	16	39	13	3	25	195
Medio	17	40	20	5	10	13	8	1	16	130
Moderado	3	8	5				2		4	22
Total general	33	92	64	8	26	52	23	4	45	347

INSTITUCIONES FINANCIERAS DE DESARROLLO

Número de PAF por zona de riesgo y departamento

Al 13 de noviembre de 2020

Departamento / Nivel de riesgo	CIDRE IFD	CRECER IFD	DIACONÍA FRIF – IFD	FONDECO IFD	FUBODE IFD	Fundación Pro Mujer IFD	IDEPRO IFD	IMPRO IFD	Sembrar Sartawi IFD	Total general
POTOSÍ	1	8	4		2	3	2		4	24
Alto	1	4	3		2	3	1		3	17
Medio		1								1
Moderado		3	1				1		1	6
SANTA CRUZ	9	17	2	7	7	11	3		13	69
Alto	3	11	2	3	6	7	2		8	42
Medio	6	6		4	1	4	1		4	26
Moderado									1	1
TARIJA	2	7	1	1	2	4	4		1	22
Alto		4			2	1	2			9
Medio	2	3	1	1		3	2		1	13
Total general	33	92	64	8	26	52	23	4	45	347