



finrural

ASOCIACIÓN DE INSTITUCIONES FINANCIERAS DE DESARROLLO

SITUACIÓN DE AGENCIAS IFD
POR ÍNDICE DE RIESGO MUNICIPAL
COVID-19

REPORTE N° 27

6 de noviembre de 2020

Número de municipios por departamento, según categoría de riesgo (Reporte 26 vs. Reporte 27)

REPORTE 26

Departamento	Alto	Medio	Moderado	Total
Chuquisaca	0	12	17	29
La Paz	8	78	1	87
Cochabamba	8	36	3	47
Oruro	1	27	7	35
Potosí	5	10	25	40
Tarija	8	3	0	11
Santa Cruz	8	48	0	56
Beni	2	8	9	19
Pando	3	10	2	15
Total	43	232	64	339

REPORTE 27

Departamento	Alto	Medio	Moderado	Total
Chuquisaca	1	9	19	29
La Paz	8	74	5	87
Cochabamba	1	38	8	47
Oruro	1	25	9	35
Potosí	5	7	28	40
Tarija	6	5	0	11
Santa Cruz	7	48	1	56
Beni	1	5	13	19
Pando	3	10	2	15
Total	33	221	85	339

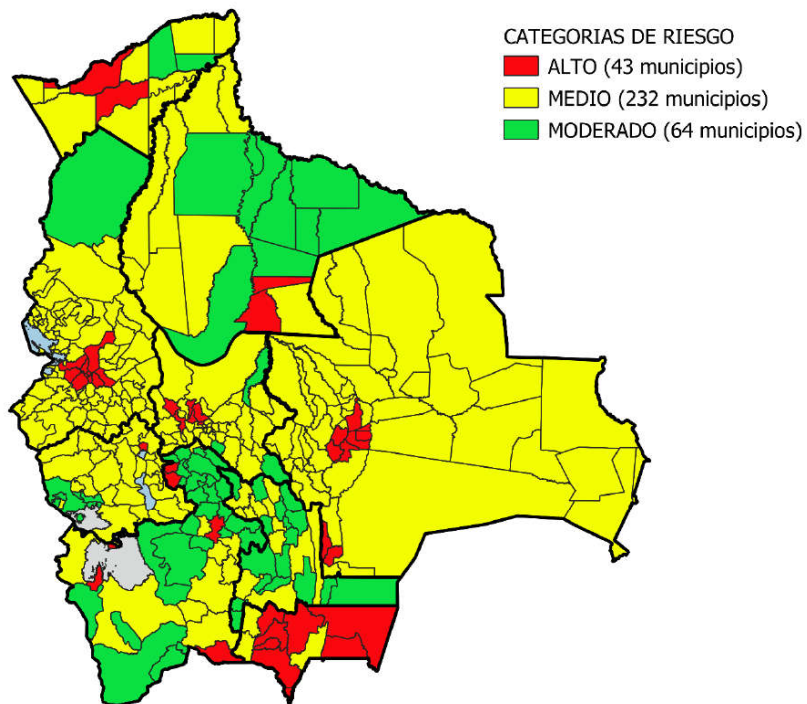
Según el Reporte N° 27, hay 33 municipios con Riesgo Alto, 221 municipios con Riesgo Medio y 85 municipios con Riesgo Moderado.

¿Cuántos municipios cambiaron de categoría de riesgo?

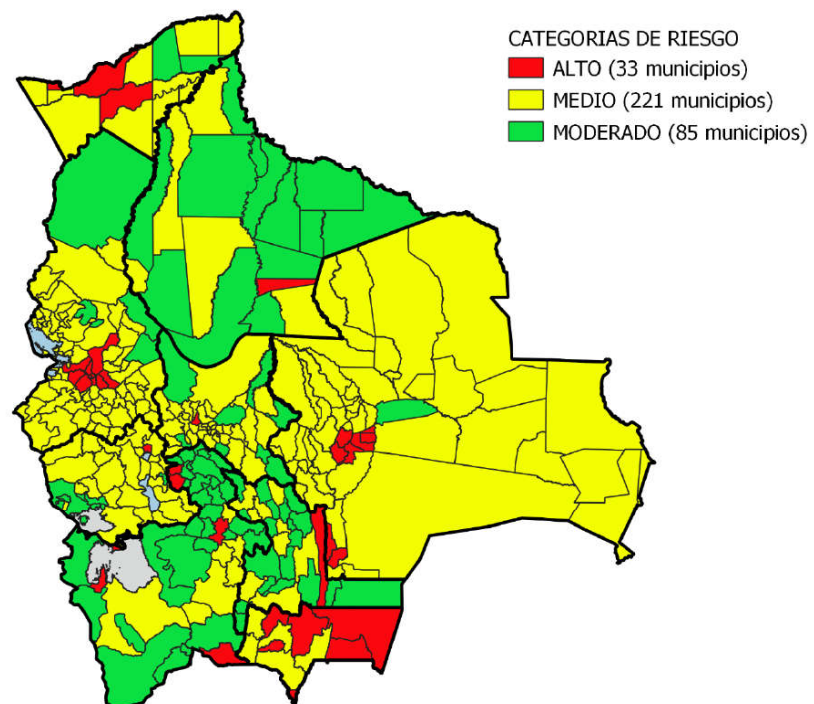
Cambio de categoría			Número de municipios
Alto	a	Medio	10
Alto	a	Moderado	1
Medio	a	Alto	1
Medio	a	Moderado	21
Moderado	a	Alto	0
Moderado	a	Medio	1
No cambiaron de categoría			305

En el Reporte N° 27, 34 municipios cambiaron de categoría de riesgo y 305 municipios no registraron cambio.

Mapa de municipios según categoría de riesgo (Reporte 26 vs. Reporte 27)



REPORTE 26



REPORTE 27



INSTITUCIONES FINANCIERAS DE DESARROLLO

Número de PAF por zona de riesgo

Al 6 de noviembre de 2020

Nivel de riesgo	CIDRE IFD	CRECER IFD	DIACONÍA FRIF - IFD	FONDECO IFD	FUBODE IFD	Fundación Pro Mujer IFD	IDEPRO IFD	IMPRO IFD	Sembrar Sartawi IFD	Total general
Alto	16	49	40	4	17	43	15	3	27	214
Medio	16	39	22	4	9	9	6	1	16	122
Moderado	1	4	2				2		2	11
Total general	33	92	64	8	26	52	23	4	45	347

INSTITUCIONES FINANCIERAS DE DESARROLLO

Número de PAF por zona de riesgo y departamento

Al 6 de noviembre de 2020

Departamento / Nivel de riesgo	CIDRE IFD	CRECER IFD	DIACONÍA FRIF – IFD	FONDECO IFD	FUBODE IFD	Fundación Pro Mujer IFD	IDEPRO IFD	IMPRO IFD	Sembrar Sartawi IFD	Total general
POTOSÍ	1	8	4		2	3	2		4	24
Alto	1	4	3		2	3	1		3	17
Medio		2								2
Moderado		2	1				1		1	5
SANTA CRUZ	9	17	2	7	7	11	3		13	69
Alto	4	12	2	3	6	7	2		8	44
Medio	5	5		4	1	4	1		5	25
TARIJA	2	7	1	1	2	4	4		1	22
Alto	2	7	1	1	2	4	4		1	22
Medio										
Total general	33	92	64	8	26	52	23	4	45	347