



finrural

ASOCIACIÓN DE INSTITUCIONES FINANCIERAS DE DESARROLLO

SITUACIÓN DE AGENCIAS IFD
POR ÍNDICE DE RIESGO MUNICIPAL
COVID-19

REPORTE N° 26

30 de octubre de 2020

Número de municipios por departamento, según categoría de riesgo (Reporte 25 vs. Reporte 26)

REPORTE 25

Departamento	Alto	Medio	Moderado	Total
Chuquisaca	2	15	12	29
La Paz	10	76	1	87
Cochabamba	9	35	3	47
Oruro	2	27	6	35
Potosí	10	12	18	40
Tarija	9	2	0	11
Santa Cruz	8	48	0	56
Beni	4	6	9	19
Pando	4	9	2	15
Total	58	230	51	339

REPORTE 26

Departamento	Alto	Medio	Moderado	Total
Chuquisaca	0	12	17	29
La Paz	8	78	1	87
Cochabamba	8	36	3	47
Oruro	1	27	7	35
Potosí	5	10	25	40
Tarija	8	3	0	11
Santa Cruz	8	48	0	56
Beni	2	8	9	19
Pando	3	10	2	15
Total	43	232	64	339

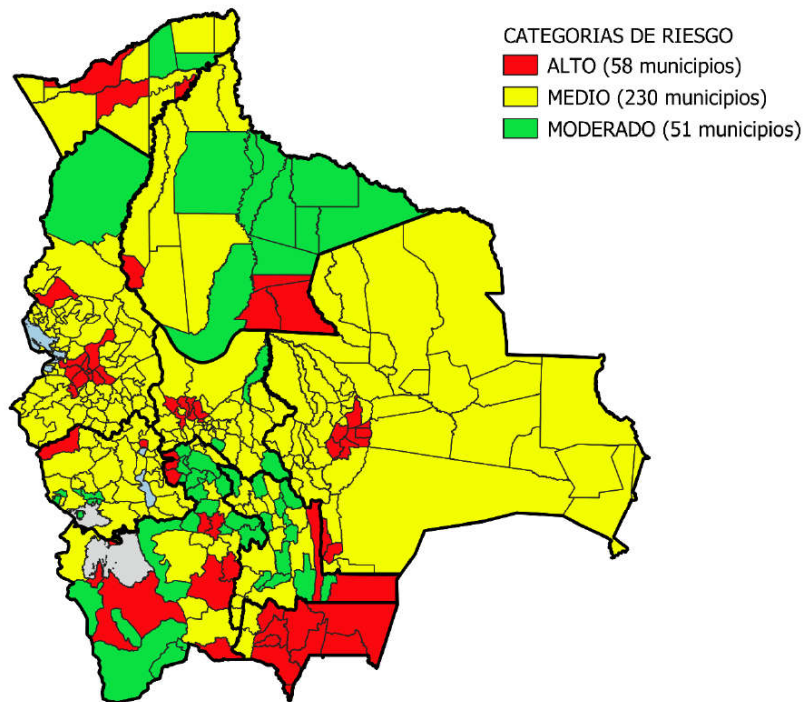
Según el Reporte N° 26, hay 43 municipios con Riesgo Alto, 232 municipios con Riesgo Medio y 64 municipios con Riesgo Moderado.

¿Cuántos municipios cambiaron de categoría de riesgo?

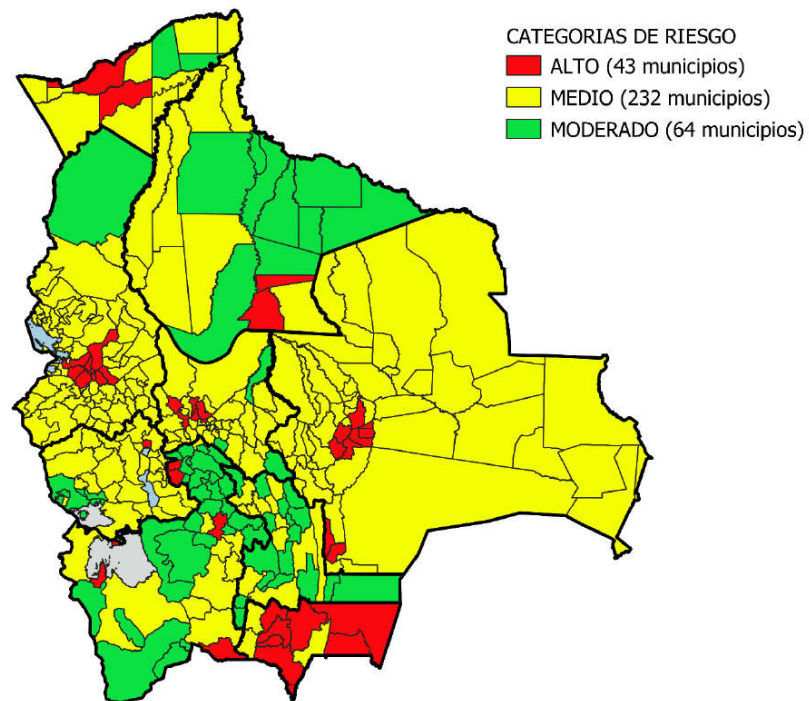
Cambio de categoría			Número de municipios
Alto	a	Medio	13
Alto	a	Moderado	2
Medio	a	Alto	0
Medio	a	Moderado	11
Moderado	a	Alto	0
Moderado	a	Medio	0
No cambiaron de categoría			313

En el Reporte N° 26, 26 municipios cambiaron de categoría de riesgo y 313 municipios no registraron cambio.

Mapa de municipios según categoría de riesgo (Reporte 25 vs. Reporte 26)



REPORTE 25



REPORTE 26



INSTITUCIONES FINANCIERAS DE DESARROLLO

Número de PAF por zona de riesgo

Al 30 de octubre de 2020

Nivel de riesgo	CIDRE IFD	CRECER IFD	DIACONÍA FRIF - IFD	FONDECO IFD	FUBODE IFD	Fundación Pro Mujer IFD	IDEPRO IFD	IMPRO IFD	Sembrar Sartawi IFD	Total general
Alto	17	52	42	4	18	44	15	3	28	223
Medio	15	36	20	4	8	8	6	1	16	114
Moderado	1	4	2				2		1	10
Total general	33	92	64	8	26	52	23	4	45	347

INSTITUCIONES FINANCIERAS DE DESARROLLO

Número de PAF por zona de riesgo y departamento

Al 30 de octubre de 2020

Departamento / Nivel de riesgo	CIDRE IFD	CRECER IFD	DIACONÍA FRIF – IFD	FONDECO IFD	FUBODE IFD	Fundación Pro Mujer IFD	IDEPRO IFD	IMPRO IFD	Sembrar Sartawi IFD	Total general
POTOSÍ	1	8	4		2	3	2		4	24
Alto	1	5	3		2	3	1		3	18
Medio		1								1
Moderado		2	1				1		1	5
SANTA CRUZ	9	17	2	7	7	11	3		13	69
Alto	4	12	2	3	6	7	2		8	44
Medio	5	5		4	1	4	1		5	25
TARIJA	2	7	1	1	2	4	4		1	22
Alto	2	7	1	1	2	4	4		1	22
Medio										
Total general	33	92	64	8	26	52	23	4	45	347