

Cuadro N° 1
SITUACIÓN PATRIMONIAL
INSTITUCIONES FINANCIERAS DE DESARROLLO
30 de junio de 2022
(En Bolivianos)

	CRECER	PRO MUJER	DIACONIA	IDEPRO	IMPRO	SARTAWI	CIDRE	FONDECO	FUBODE	TOTAL
ACTIVO										
DISPONIBILIDADES	80,129,098	152,143,016	89,875,638	44,653,381	1,442,996	9,906,217	58,138,575	1,637,923	32,455,365	470,382,209
INVERSIONES TEMPORARIAS	80,411,541	107,197,487	28,786,641	23,126,673	147,892	-	31,342,967	885,153	2,402,576	274,300,930
PORTAFOLIO DE NEGOCIOS	-	-	-	-	-	-	-	-	-	-
PORTAFOLIO DE INVERSIONES EN CURSO	-	-	-	-	-	-	-	-	-	-
PORTAFOLIO DE INVERSIONES PENDIENTES DE COBRO	-	-	-	-	-	-	-	-	-	-
PORTAFOLIO DE INVERSIONES EN EJECUCION	-	-	-	-	-	-	-	-	-	-
CARTERA	2,644,543,612	1,011,900,086	1,645,689,883	413,094,999	30,213,082	431,403,733	956,438,653	57,094,223	397,447,808	7,587,826,079
CARTERA BRUTA	2,610,851,214	1,035,252,104	1,582,455,501	390,933,029	28,882,135	404,284,947	847,073,854	52,332,767	391,170,424	7,343,235,974
CARTERA VIGENTE	2,248,031,661	909,473,737	1,327,513,693	311,478,726	23,852,772	372,362,194	760,893,883	33,844,524	363,028,454	6,350,479,645
CARTERA VENCIDA	9,901,236	34,539,297	10,646,190	2,064,987	286,418	3,342,601	7,964,367	82,716	1,782,727	70,610,539
CARTERA EN EJECUCIÓN	9,446,083	9,434,975	5,747,472	1,193,301	-	2,836,808	9,621,181	278,039	3,270,104	41,827,963
CARTERA REPROGRAMADA O REESTRUCTURADA VIGENTE	333,672,007	79,670,291	230,506,895	75,048,167	4,561,250	23,565,630	62,099,198	17,357,229	22,187,961	848,668,628
CARTERA REPROGRAMADA O REESTRUCTURADA VENCIDA	3,019,820	969,787	6,584,771	660,491	181,695	625,896	1,216,302	47,669	279,791	13,586,222
CARTERA REPROGRAMADA O REESTRUCTURADA EN EJECUCIÓN	6,780,407	1,164,017	1,456,480	487,357	-	1,551,817	5,278,922	722,590	621,387	18,062,977
PRODUCTOS DEVENGADOS POR COBRAR CARTERA	153,676,998	40,263,677	130,253,320	38,901,042	3,474,510	34,820,295	143,592,149	6,334,827	20,984,382	572,301,200
PREVISIÓN PARA CARTERA INCOBRABLE	-119,984,600	-63,615,694	-67,018,937	-16,739,072	-2,143,563	-7,701,509	-34,227,350	-1,573,371	-14,706,998	-327,711,095
OTRAS CUENTAS POR COBRAR	20,234,983	8,742,509	24,803,505	2,327,357	1,043,329	4,063,230	10,889,105	1,202,759	1,870,834	75,177,610
BIENES REALIZABLES	47,966	-	216,219	297,571	-	2	14,592	4	1	576,355
INVERSIONES PERMANENTES	633,896,480	102,991,366	174,272,147	150,858,895	3,501,734	133,789,551	186,204,097	114,389	42,014	1,385,670,673
BIENES DE USO	54,200,897	11,419,347	65,656,257	2,990,349	1,227,569	13,011,752	5,770,468	3,940,605	3,693,175	161,910,419
OTROS ACTIVOS	9,530,783	4,966,772	8,787,364	745,877	460,647	2,586,783	1,648,007	165,633	682,277	29,574,142
TOTAL DEL ACTIVO	3,522,995,359	1,399,360,583	2,038,087,653	638,095,102	38,037,248	594,761,267	1,250,446,464	65,040,689	438,594,052	9,985,418,416
PASIVO										
OBLIGACIONES CON EL PÚBLICO	464,900,378	518,342	138,322,418	-	-	-	51,744,107	32,828	-	655,518,073
OBLIGACIONES CON INSTITUCIONES FISCALES	-	-	-	-	-	-	-	-	-	-
OBLIGACIONES CON BANCOS Y ENTIDADES DE FINANCIAMIENTO	1,912,637,380	541,345,278	1,127,199,067	506,296,349	32,378,842	510,301,503	863,590,194	46,607,495	194,928,177	5,735,284,286
OTRAS CUENTAS POR PAGAR	69,310,327	35,357,163	44,671,549	9,052,435	1,259,162	16,993,666	13,728,512	1,318,697	12,555,698	204,247,208
PREVISIONES	59,337,266	17,420,163	16,585,822	4,101,815	308,738	2,712,235	23,516,884	458,342	4,244,686	128,685,950
TÍTULOS DE DEUDA EN CIRCULACIÓN	588,452,073	630,230,905	227,864,165	61,775,571	-	17,302,946	166,385,035	-	158,011,790	1,850,022,485
OBLIGACIONES SUBORDINADAS	-	-	-	-	-	-	40,343,209	2,737,606	-	43,080,816
TOTAL DEL PASIVO	3,095,638,349	1,224,871,851	1,554,643,022	581,226,170	33,946,742	547,310,349	1,159,307,939	51,154,969	369,740,350	8,617,839,743
PATRIMONIO										
CAPITAL SOCIAL	374,722,650	159,834,174	433,730,329	55,205,138	5,357,931	54,860,276	77,066,387	13,778,218	58,240,676	1,232,795,779
APORTES NO CAPITALIZADOS	-	-	-	-	324,395	17,110,281	1,591,762	-	-	19,026,438
AJUSTES AL PATRIMONIO	-	-	-	-	-	-	-	-	-	-
RESERVAS	43,253,659	15,235,281	44,822,958	437,350	654,703	556,072	9,447,367	81,161	7,757,695	122,246,245
RESULTADOS ACUMULADOS	9,380,700	-580,722	4,891,344	1,226,443	-2,246,523	-25,075,711	3,033,008	26,340	2,855,330	-6,489,789
TOTAL DEL PATRIMONIO	427,357,009	174,488,733	483,444,631	56,868,931	4,090,506	47,450,918	91,138,524	13,885,720	68,853,701	1,367,578,674
TOTAL DEL PASIVO Y PATRIMONIO	3,522,995,359	1,399,360,583	2,038,087,653	638,095,102	38,037,248	594,761,267	1,250,446,464	65,040,689	438,594,052	9,985,418,416

CUADRO N° 2
GANANCIAS Y PÉRDIDAS
INSTITUCIONES FINANCIERAS DE DESARROLLO
30 de junio de 2022
(En Bolivianos)

	CRECER	PRO MUJER	DIACONIA	IDEPRO	IMPRO	SARTAWI	CIDRE	FONDECO	FUBODE	TOTAL
INGRESOS FINANCIEROS	259,863,032	140,596,090	135,230,003	39,405,490	2,856,777	41,615,461	64,377,524	4,554,764	42,698,670	731,197,811
GASTOS FINANCIEROS	-66,202,574	-31,958,118	-35,856,482	-14,427,133	-910,440	-12,717,481	-30,023,312	-1,239,010	-11,431,872	-204,766,422
RESULTADO FINANCIERO BRUTO	193,660,458	108,637,973	99,373,521	24,978,356	1,946,336	28,897,980	34,354,212	3,315,754	31,266,798	526,431,389
OTROS INGRESOS OPERATIVOS	1,978,041	344,000	4,054,132	1,767,934	311,187	2,415,278	4,664,348	297,098	927,481	16,759,498
OTROS GASTOS OPERATIVOS	-12,200,758	-4,121,182	-829,806	-376,238	-44,739	-736,467	-371,137	-67,635	-234,857	-18,982,817
RESULTADO DE OPERACIÓN BRUTO	183,437,741	104,860,791	102,597,847	26,370,053	2,212,785	30,576,792	38,647,423	3,545,217	31,959,422	524,208,070
RECUPERACIÓN DE ACTIVOS FINANCIEROS	15,266,237	26,411,644	1,712,613	3,928,306	90,268	2,626,933	13,458,561	825,767	2,033,996	66,354,325
CARGOS POR INCOB.Y DESVALORIZACIÓN DE ACTIVOS FINANCIEROS	-44,841,194	-55,172,522	-14,300,222	-9,009,460	-213,457	-4,732,219	-18,090,341	-568,592	-4,235,599	-151,163,606
RESULTADO DE OPERACIÓN DESPUÉS DE INCOBRABLES	153,862,784	76,099,913	90,010,238	21,288,899	2,089,596	28,471,507	34,015,643	3,802,392	29,757,819	439,398,789
GASTOS DE ADMINISTRACIÓN	-134,924,693	-70,381,779	-82,976,426	-20,229,281	-2,477,658	-29,737,418	-32,821,752	-3,763,447	-25,962,692	-403,275,146
RESULTADO DE OPERACIÓN NETO	18,938,090	5,718,134	7,033,811	1,059,618	-388,063	-1,265,912	1,193,891	38,945	3,795,127	36,123,642
ABONOS POR DIFERENCIA DE CAMBIO Y MANTENIMIENTO DE VALOR	956	115	6,945	-	-	-	-	-	55	8,072
CARGOS POR DIFERENCIA DE CAMBIO Y MANTENIMIENTO DE VALOR	-24	-	-4,665	85,753	-	-	-	-	-	81,065
RESULTADO DESPUES DE AJUSTE POR DIFERENCIA DE CAMBIO Y MANTENIMIENTO DE VALOR	18,939,023	5,718,249	7,036,092	1,145,371	-388,063	-1,265,912	1,193,891	38,945	3,795,182	36,212,779
INGRESOS EXTRAORDINARIOS	115,978	-	40,743	71,001	179,732	-	133	1,618	-	409,205
GASTOS EXTRAORDINARIOS	-2,271,877	-	-	-	-	-	-	-	-	-2,271,877
RESULTADO NETO DEL EJERCICIO ANTES DE AJUSTES DE GESTIONES ANTERIORES	16,783,124	5,718,249	7,076,835	1,216,372	-208,331	-1,265,912	1,194,024	40,563	3,795,182	34,350,107
INGRESOS DE GESTIONES ANTERIORES	402,593	160,350	544,510	10,071	-	163,870	10,217	24,246	186,774	1,502,631
GASTOS DE GESTIONES ANTERIORES	-984,856	-4,120	-	-	-252	-356,299	-18,151	-38,470	-285,708	-1,687,855
RESULTADO ANTES DE IMPUESTOS Y AJUSTES CONTABLE POR EFECTO DE INFLACIÓN	16,200,861	5,874,478	7,621,344	1,226,443	-208,583	-1,458,340	1,186,090	26,340	3,696,248	34,164,882
ABONOS POR AJUSTE POR INFLACIÓN	-	-	-	-	-	-	-	-	-	-
CARGOS POR AJUSTE POR INFLACIÓN	-	-	-	-	-	-	-	-	-	-
RESULTADO ANTES DE IMPUESTOS	16,200,861	5,874,478	7,621,344	1,226,443	-208,583	-1,458,340	1,186,090	26,340	3,696,248	34,164,882
IMPUESTO SOBRE LAS UTILIDADES DE LAS EMPRESAS	-6,820,160	-2,814,248	-2,730,000	-	-	-	-	-	-840,918	-13,205,326
RESULTADO NETO DE LA GESTIÓN	9,380,700	3,060,230	4,891,344	1,226,443	-208,583	-1,458,340	1,186,090	26,340	2,855,330	20,959,556

**CUADRO N° 3
INDICADORES FINANCIEROS
INSTITUCIONES FINANCIERAS DE DESARROLLO
30 de junio de 2022
(En porcentajes)**

	CRECER	PRO MUJER	DIACONIA	IDEPRO	IMPRO	SARTAWI	CIDRE	FONDECO	FUBODE	TOTAL
ESTRUCTURA DE ACTIVO										
Disponibilidades/Total Activo	2.27%	10.87%	4.41%	7.00%	3.79%	1.67%	4.65%	2.52%	7.40%	4.71%
Inversiones Temporales/Total Activo	2.29%	7.66%	1.49%	3.82%	1.41%	0.00%	1.62%	1.28%	0.55%	2.76%
Cartera / Total Activo	75.07%	72.31%	80.75%	64.74%	79.43%	72.53%	76.49%	87.78%	90.62%	75.99%
Otros Cuentas por cobrar / Total Activo	0.57%	0.62%	1.22%	0.36%	2.74%	0.68%	0.87%	1.85%	0.43%	0.76%
Bienes Revaluados / Total Activo	0.00%	0.00%	0.01%	0.05%	0.00%	0.00%	0.00%	0.00%	0.00%	0.01%
Inversiones Permanentes / Total Activo	17.99%	7.36%	8.55%	23.64%	9.21%	22.49%	14.89%	0.18%	0.01%	13.88%
Bienes de Uso / Total Activo	1.54%	0.82%	3.22%	0.47%	3.23%	2.19%	0.46%	6.08%	0.84%	1.62%
Otros Activos / Total Activo	0.27%	0.35%	0.43%	0.12%	1.21%	0.43%	0.13%	0.25%	0.16%	0.36%
ESTRUCTURA DE PASIVOS										
Oblig. con Bancos y Ent. Fin./Pasivo/Patrimonio	54.29%	38.69%	55.31%	79.34%	85.12%	85.80%	69.06%	71.06%	44.44%	57.44%
Obligaciones subordinadas/Pasivo/Patrimonio	0.00%	0.00%	0.00%	0.00%	0.00%	0.00%	3.23%	4.21%	0.00%	0.43%
CALIDAD DE CARTERA										
Cartera Vigente / Cartera Bruta	98.88%	95.55%	98.46%	98.87%	98.38%	97.93%	97.16%	97.84%	98.48%	98.04%
Cartera reprogramada o reestructurada / Cartera Bruta	13.16%	7.90%	15.07%	19.49%	16.42%	6.37%	8.10%	34.64%	5.90%	11.99%
Cartera Venida / Cartera Bruta	0.49%	3.43%	1.09%	0.70%	1.62%	0.98%	1.08%	0.25%	0.53%	1.15%
Cartera en Ejecución / Cartera Bruta	0.62%	1.02%	0.46%	0.43%	0.00%	1.09%	1.78%	1.91%	0.99%	0.82%
Cartera Venida Total + Ejecución Total / Cartera Bruta	1.12%	4.45%	1.54%	1.13%	1.62%	2.07%	2.84%	2.16%	1.52%	1.96%
Cartera Reing. o Reestructurada Vigente / Cartera Vigente Total	12.92%	8.05%	14.79%	19.42%	16.05%	5.95%	7.55%	33.90%	5.76%	11.79%
Cartera Reing. o Reestruct. Venida / Cartera Reing. o Reestruct.	2.85%	2.81%	3.37%	1.51%	3.83%	8.46%	9.47%	4.25%	3.90%	3.60%
Prod. Financieros Devengados por Cobrar / Cartera / Cartera Bruta	5.89%	3.89%	8.23%	9.95%	12.03%	8.61%	16.95%	12.10%	5.36%	7.79%
Prev. Cartera Incobable / Cartera Bruta	4.91%	6.70%	4.24%	4.28%	7.42%	1.90%	6.24%	3.01%	3.76%	4.91%
Provisión Cartera Incobable / Cartera en Mora	440.01%	150.34%	274.28%	379.90%	457.92%	92.16%	219.64%	138.11%	247.01%	260.99%
LIQUIDEZ										
Disponibilidades / Pasivo	2.59%	12.42%	5.78%	7.68%	4.25%	1.81%	5.01%	3.20%	8.78%	5.68%
Disponibilidades + Inversiones Temporales / Pasivo	5.19%	21.17%	7.63%	11.66%	4.69%	1.81%	7.72%	4.93%	9.43%	8.64%
Disponibilidades + Inversiones Temporales / Activo	4.56%	18.53%	5.82%	10.62%	4.18%	1.67%	7.16%	3.88%	7.95%	7.46%
SOLVENCIA										
Patrimonio/Activo	12.13%	12.47%	23.72%	8.91%	10.75%	7.88%	7.29%	21.35%	15.70%	13.70%
Patrimonio/Activo-Contingente	12.13%	12.34%	23.72%	8.91%	10.75%	7.88%	7.29%	21.35%	15.70%	13.68%
Cartera Venida/Ejecución/Patrimonio	6.92%	28.42%	9.05%	7.76%	11.44%	17.61%	26.42%	8.15%	8.65%	10.54%
Cartera venida + Ejec. reprog. o reestruct. / Patrimonio	2.29%	1.22%	1.66%	2.02%	4.44%	4.59%	7.13%	5.55%	1.31%	2.31%
Cartera Venida/Ejecución-Prev./Patrimonio	2.59%	9.60%	1.77%	2.10%	5.18%	5.15%	10.81%	3.88%	0.55%	3.73%
Coefficiente de adecuación patrimonial	15.41%	18.29%	28.60%	12.85%	12.96%	11.24%	15.30%	24.00%	16.05%	18.13%
ESTRUCTURA FINANCIERA										
Activo Productivo / Activo + Contingente	93.13%	84.58%	85.54%	87.60%	83.66%	88.99%	82.83%	79.99%	88.26%	88.15%
Pasivo con Costo / Pasivo + Contingente	93.96%	89.43%	93.78%	96.55%	95.10%	95.35%	94.24%	94.83%	92.34%	93.62%
Activo Productivo - Pasivo con Costo / Pasivo con Costo	12.80%	7.89%	19.57%	-0.39%	-1.43%	1.42%	-5.21%	7.24%	13.38%	9.19%
Activo Improductivo / Patrimonio	56.59%	124.98%	60.97%	139.11%	151.95%	136.01%	235.62%	93.75%	74.77%	86.63%
RENTABILIDAD										
Resultado Financiero Bruto / Activo-Contingente	11.24%	15.61%	9.76%	8.20%	9.82%	10.20%	5.61%	10.45%	14.66%	10.75%
Resultado de Operación Bruto / Activo-Contingente	10.64%	15.07%	10.08%	8.74%	11.28%	10.79%	6.31%	11.17%	14.89%	10.70%
Result. de Operación después de Incobables / Activo-Contingente	8.93%	10.94%	8.84%	7.06%	10.65%	10.05%	5.55%	11.98%	13.96%	8.97%
Resultado de Operación Neto / Activo-Contingente	1.10%	0.82%	0.69%	0.35%	-1.98%	-0.45%	0.19%	0.12%	1.78%	0.74%
Result. de Operación Neto antes de Impuestos / Activo-Contingente	0.94%	0.84%	0.75%	0.41%	-1.08%	-0.51%	0.19%	0.08%	1.73%	0.76%
Resultado Neto de la Gestión / Activo-Contingente (ROA)	0.54%	0.44%	0.48%	0.41%	-1.06%	-0.51%	0.19%	0.08%	1.34%	0.43%
Resultado Neto de la Gestión / Patrimonio (ROE)	4.44%	3.54%	2.03%	4.36%	-10.33%	-6.05%	2.63%	0.38%	8.47%	3.09%
RESULTADOS										
Ingresos Financieros / Cartera Bruta	15.08%	20.21%	13.29%	13.06%	14.56%	14.69%	10.51%	14.36%	20.02%	14.92%
Ingresos Financieros / Cartera Vigente	20.23%	27.18%	17.73%	21.54%	20.14%	21.09%	15.44%	22.57%	29.36%	20.36%
Resultado Neto / Ingresos Financieros	3.61%	2.18%	3.62%	3.11%	-7.28%	-3.50%	1.84%	6.69%	2.87%	2.87%
Gastos Financieros / Activo-Contingente	-3.84%	-4.59%	-3.52%	-4.78%	-4.64%	-4.49%	-4.90%	-3.91%	-5.36%	-4.18%
Gastos Financieros / Pasivo con costo promedio	4.66%	5.86%	4.92%	5.47%	5.46%	5.16%	5.62%	5.27%	6.88%	5.19%
Ajustes netos por inflación y por diferencias de cambio / Activo-Contingente	0.00%	0.00%	0.00%	0.00%	0.00%	0.00%	0.00%	0.00%	0.00%	0.00%
Cargos por Incob. Netos de Recuper. / Activo-Contingente	-1.72%	-4.13%	-1.24%	-1.88%	-0.63%	-0.74%	-0.76%	0.81%	-1.03%	-1.73%
Otros Ingresos Operativos Netos / Activo-Contingente	-0.59%	-0.54%	0.32%	0.46%	1.36%	0.59%	0.70%	0.72%	0.32%	-0.86%
Gastos de Administración / Activo-Contingente	-7.83%	-10.12%	-8.15%	-6.71%	-12.63%	-10.50%	-5.36%	-11.86%	-12.18%	-8.23%
ing. Extraord. y de Gest. Ant. Netos / Activo-Contingente	-0.16%	0.02%	0.06%	0.03%	0.92%	-0.07%	0.00%	-0.04%	-0.05%	-0.04%
Deprec. y Deval. Bienes de Uso / Bienes de uso-Terrenos	14.99%	32.23%	20.39%	29.25%	22.81%	24.61%	30.15%	11.90%	33.40%	20.75%
INGRESOS Y GASTOS FINANCIEROS										
Productos por Cartera Vigente / Cartera Vigente	21.53%	28.82%	18.01%	22.18%	22.34%	21.73%	15.42%	20.07%	23.14%	21.26%
Productos por Cartera Reing. y Reestruct. Vigente / Cartera Reing. y Reestruct.	11.17%	11.33%	15.74%	15.17%	11.72%	15.72%	15.48%	13.92%	13.35%	13.13%
Productos por Cartera Venida y en Ejecución / Cartera Venida y en Ejec.	15.37%	13.51%	14.34%	48.86%	0.53%	7.81%	7.83%	12.65%	7.20%	13.38%
Productos por Cartera Reing. y Reestruct. Venida y en Ejec. / Cartera Reing. y Reestruct.	6.68%	3.85%	9.52%	54.33%	0.00%	0.80%	1.78%	22.15%	15.40%	7.61%
Int. Penales Cartera Venida Total / Productos Cartera venida total	1.54%	0.06%	3.85%	0.00%	0.00%	9.59%	1.93%	1.94%	3.38%	1.38%
Int. Penales Cartera en Ejecución Total / Productos Cartera en Ejecución	13.82%	0.01%	1.51%	0.00%	0.00%	1.27%	1.63%	0.50%	4.11%	5.96%
Int. Penales Cartera Venida Total y en Ejecución Total / Productos Cartera	6.43%	0.06%	2.80%	0.00%	0.00%	8.82%	1.18%	0.75%	3.78%	2.81%
Int. Oblig. con Emp. con participación Estatal / Oblig. Comp. con particip. Est.	2.23%	0.00%	0.00%	0.00%	0.00%	0.00%	0.00%	0.00%	0.00%	2.23%
Cargos por Oblig. con el ICB / Oblig. con el ICB	0.00%	0.00%	0.00%	0.00%	0.00%	0.00%	0.00%	0.00%	0.00%	0.00%
Eficiencia Administrativa										
GASTOS DE EFICIENCIA (I)										
Gastos de Administración/Activo-Contingente	7.83%	10.12%	8.15%	6.71%	12.63%	10.50%	5.36%	11.86%	12.18%	8.23%
Gastos de Administración/Activo Productivo/Promedio Neto de Conting.	11.98%	8.71%	7.92%	7.92%	15.40%	6.16%	9.42%	14.98%	13.81%	9.42%
Gastos de Administración/Cartera-Contingente	10.50%	13.41%	10.88%	11.06%	17.46%	15.07%	7.87%	14.72%	13.73%	11.21%
ESTRUCTURA DE GASTOS DE ADMINISTRACIÓN										
Gastos de Personal/Gastos de Administración	75.22%	62.50%	65.04%	65.93%	66.05%	62.63%	59.13%	61.12%	69.43%	67.64%
Deprec. y Amortizaciones/Gastos de Administración	2.65%	5.39%	11.37%	2.34%	9.05%	5.09%	4.80%	3.94%	2.62%	5.31%
Otros Gastos Administración/Gastos de Administración	22.14%	32.10%	23.59%	31.73%	24.90%	32.28%	36.07%	34.93%	28.06%	27.05%
Gastos de Administración/Total Egresos(I)	50.30%	42.80%	60.70%	45.93%	67.95%	61.55%	40.36%	66.29%	60.35%	50.70%
CÁLCULO SPREAD EFECTIVO (I)										
SPREAD EFECTIVO	10.48%	14.60%	9.67%	8.11%	11.13%	10.37%	6.01%	11.09%	14.89%	10.38%
MARGEN FINANCIERO (I)	11.06%	15.15%	9.35%	7.67%	9.77%	9.78%	5.31%	10.37%	14.56%	10.42%
Margen Financiero en Activos Productivos/Promedio Neto de Conting.	12.02%	17.91%	11.56%	9.55%	13.36%	11.46%	7.47%	13.53%	16.95%	12.28%
Ingresos Financieros/Promedio de Activos Productivos/Neto de Conting.	15.65%	22.65%	15.39%	14.51%	15.33%	15.65%	12.37%	17.43%	22.31%	16.43%
Costo Promedio de Fondos (7)	-8.33%	-4.64%	-3.52%	-4.76%	-4.64%	-4.49%	-4.90%	-3.93%	-5.36%	-4.16%
MARGEN OPERATIVO	-0.58%	-0.55%	0.32%	0.44%	1.36%	0.59%	0.70%	0.72%	0.32%	-0.04%
UTILIZACIÓN DEL SPREAD EFECTIVO (I)										
SPREAD EFECTIVO	10.48%	14.60%	9.67%	8.11%	11.13%	10.37%	6.01%	11.09%	14.89%	10.38%
Incobabilidad	-1.56%	-3.54%	-0.83%	-0.83%	-0.46%	-0.54%	-0.83%	-0.83%	-1.03%	-1.38%
Gastos administrativos	-7.83%	-10.23%	-8.15%	-6.71%	-12.63%	-10.50%	-5.36%	-11.86%	-12.18%	-8.24%
Resultados extraordinarios	-0.13%	0.00%	0.00%	0.02%	0.92%	0.00%	0.00%	0.01%	0.00%	-0.04%
Resultados gestiones anteriores	-0.03%	0.02%	0.00%	0.00%	0.00%	-0.07%	0.00%	-0.04%	-0.05%	0.00%

n.d. No disponible

Cuadro N° 4
ESTADO DE CARTERA POR DEPARTAMENTOS Y ZONAS
INSTITUCIONES FINANCIERAS DE DESARROLLO
30 de junio de 2022
(En Bolivianos)

ESTADO DE CARTERA POR DEPARTAMENTO: NIVEL URBANO							
DEPARTAMENTO	CARTERA						
	BRUTA	VIGENTE	Reprogramada o reestructurada vigente	VENCIDA	Reprogramada o reestructurada vencida	EJECUCIÓN	Reprogramada o reestructurada en ejecución
BENI	186,184,946	165,711,714	16,454,646	1,813,963	354,650	1,404,417	445,556
CHUQUISACA	359,715,183	299,908,331	53,918,631	4,200,906	417,027	635,115	635,172
COCHABAMBA	537,016,405	471,075,196	51,262,537	6,058,996	1,084,257	5,115,628	2,419,792
LA PAZ	1,514,583,518	1,289,800,480	189,643,151	15,362,992	5,027,977	11,414,197	3,334,721
ORURO	460,029,380	377,183,238	76,365,792	3,608,350	676,847	1,372,561	822,592
PANDO	58,208,110	47,363,567	7,564,895	1,769,993	504,903	687,701	317,050
POTOSÍ	312,875,904	273,092,469	35,189,155	2,604,962	555,281	1,197,016	237,021
SANTA CRUZ	956,136,250	821,076,258	106,005,770	15,879,647	1,228,976	9,393,055	2,552,544
TARIJA	337,932,623	279,102,899	49,382,094	5,244,020	807,508	2,526,510	869,591
TOTAL	4,722,682,319	4,024,314,151	585,786,671	56,543,829	10,657,425	33,746,202	11,634,039
	100%	85.21%	12.40%	1.20%	0.23%	0.71%	0%
ESTADO DE CARTERA POR DEPARTAMENTO: NIVEL RURAL							
BENI	191,287,184	164,611,906	24,133,490	1,214,023	480,908	609,964	236,891
CHUQUISACA	152,457,600	120,995,661	30,631,124	516,046	63,900	89,084	161,784
COCHABAMBA	404,565,342	378,521,899	19,686,730	1,483,067	227,580	1,636,438	3,009,628
LA PAZ	1,005,787,395	908,199,971	89,084,602	4,414,411	1,232,311	1,593,404	1,262,696
ORURO	191,827,404	177,129,972	13,710,831	599,189	49,834	279,159	58,420
PANDO	18,887,380	14,681,303	3,521,400	414,207	127,393	97,931	45,146
POTOSÍ	202,190,104	178,893,443	21,958,187	489,115	224,518	479,148	145,694
SANTA CRUZ	387,272,756	325,398,879	52,210,363	4,504,248	410,370	3,240,218	1,508,679
TARIJA	66,278,492	57,732,460	7,945,230	432,404	111,982	56,415	-
TOTAL	2,620,553,657	2,326,165,495	262,881,957	14,066,710	2,928,796	8,081,761	6,428,938
	100%	88.77%	10.03%	0.54%	0.11%	0.31%	0%
ESTADO DE CARTERA POR DEPARTAMENTO TOTAL NACIONAL							
BENI	377,472,130	330,323,620	40,588,136	3,027,987	835,558	2,014,381	682,447
CHUQUISACA	512,172,782	420,903,992	84,549,756	4,716,952	480,927	724,199	796,956
COCHABAMBA	941,581,747	849,597,095	70,949,267	7,542,063	1,311,837	6,752,066	5,429,420
LA PAZ	2,520,370,912	2,198,000,451	278,727,753	19,777,403	6,260,288	13,007,601	4,597,417
ORURO	651,856,784	554,313,209	90,076,623	4,207,539	726,681	1,651,720	881,012
PANDO	77,095,489	62,044,871	11,086,295	2,184,199	632,296	785,632	362,196
POTOSÍ	515,066,009	451,985,912	57,147,343	3,094,077	779,799	1,676,165	382,714
SANTA CRUZ	1,343,409,006	1,146,475,137	158,216,133	20,383,895	1,639,346	12,633,273	4,061,223
TARIJA	404,211,115	336,835,360	57,327,324	5,676,425	919,491	2,582,925	869,591
TOTAL	7,343,235,976	6,350,479,647	848,668,628	70,610,539	13,586,222	41,827,963	18,062,977
	100%	86.48%	11.56%	0.96%	0.19%	0.57%	0%

Cuadro N° 5
ESTADO DE CARTERA POR INSTITUCIÓN Y ZONA
INSTITUCIONES FINANCIERAS DE DESARROLLO
30 de junio de 2022
(En Bolivianos)

ESTADO DE CARTERA POR ENTIDAD: NIVEL URBANO							
INSTITUCIÓN	CARTERA						
	BRUTA	VIGENTE	Reprogramada o reestructurada vigente	VENCIDA	Reprogramada o reestructurada vencida	EJECUCIÓN	Reprogramada o reestructurada en ejecución
CRECER	1,437,847,495	1,189,133,004	227,504,107	6,138,110	2,536,247	7,389,478	5,146,548
PRO MUJER	936,826,489	817,696,313	78,586,455	30,026,047	945,593	8,408,064	1,164,017
DIACONIA	1,083,049,425	896,358,255	165,748,099	9,095,651	5,397,066	5,457,528	992,827
IDEPRO	277,159,477	222,806,970	50,739,677	1,540,428	486,748	1,098,298	487,357
IMPRO	23,938,677	19,446,790	4,102,194	268,611	121,082	-	-
SARTAWI	219,289,184	201,448,606	12,208,464	2,640,028	185,165	2,089,169	717,750
CIDRE	468,555,071	427,712,439	26,342,538	5,259,349	742,640	6,176,120	2,321,985
FONDECO	21,272,761	15,312,019	5,332,854	56,013	36,829	222,103	312,942
FUBODE	254,743,741	234,399,755	15,222,284	1,519,592	206,057	2,905,442	490,613
TOTAL	4,722,682,319	4,024,314,151	585,786,671	56,543,829	10,657,425	33,746,202	11,634,039
	100%	85.21%	12.40%	1.20%	0.23%	0.71%	0%
ESTADO DE CARTERA POR ENTIDAD: NIVEL RURAL							
CRECER	1,173,003,721	1,058,898,658	106,167,900	3,763,126	483,573	2,056,605	1,633,859
PRO MUJER	98,425,615	91,777,424	1,083,837	4,513,250	24,194	1,026,911	-
DIACONIA	499,406,076	431,155,438	64,758,796	1,550,539	1,187,705	289,944	463,653
IDEPRO	113,773,552	88,671,757	24,308,490	524,559	173,743	95,002	-
IMPRO	4,943,458	4,405,982	459,056	17,807	60,613	-	-
SARTAWI	184,995,764	170,913,588	11,357,165	702,573	440,732	747,639	834,067
CIDRE	378,518,783	333,181,445	35,756,659	2,705,019	473,662	3,445,061	2,956,937
FONDECO	31,060,007	18,532,505	12,024,375	26,703	10,840	55,936	409,648
FUBODE	136,426,682	128,628,699	6,965,677	263,135	73,735	364,662	130,774
TOTAL	2,620,553,657	2,326,165,495	262,881,957	14,066,710	2,928,796	8,081,761	6,428,938
	100%	88.77%	10.03%	0.54%	0.11%	0.31%	0%
ESTADO DE CARTERA POR ENTIDAD TOTAL NACIONAL							
CRECER	2,610,851,216	2,248,031,662	333,672,007	9,901,236	3,019,820	9,446,083	6,780,407
PRO MUJER	1,035,252,104	909,473,737	79,670,291	34,539,297	969,787	9,434,975	1,164,017
DIACONIA	1,582,455,501	1,327,513,693	230,506,895	10,646,190	6,584,771	5,747,472	1,456,480
IDEPRO	390,933,029	311,478,727	75,048,167	2,064,987	660,491	1,193,301	487,357
IMPRO	28,882,135	23,852,772	4,561,249	286,418	181,695	-	-
SARTAWI	404,284,947	372,362,194	23,565,630	3,342,601	625,896	2,836,808	1,551,817
CIDRE	847,073,854	760,893,883	62,099,198	7,964,367	1,216,302	9,621,181	5,278,922
FONDECO	52,332,767	33,844,524	17,357,229	82,716	47,669	278,039	722,590
FUBODE	391,170,424	363,028,454	22,187,961	1,782,726	279,791	3,270,104	621,387
TOTAL	7,343,235,976	6,350,479,647	848,668,628	70,610,539	13,586,222	41,827,963	18,062,977
	100%	86.48%	11.56%	0.96%	0.19%	0.57%	0%

Cuadro N° 6
CALIFICACIÓN DE CARTERA POR INSTITUCIÓN
INSTITUCIONES FINANCIERAS DE DESARROLLO
30 de junio de 2022
(En Bolivianos)

INSTITUCIÓN	CARTERA POR ENTIDAD: TOTAL NACIONAL						
	CALIFICACIÓN DE CARTERA						
	Categoría A	Categoría B	Categoría C	Categoría D	Categoría E	Categoría F	TOTAL
CRECER	2,561,672,650	12,509,082	4,987,447	3,053,475	4,763,473	23,865,089	2,610,851,216
PRO MUJER	969,853,652	14,694,059	16,292,845	6,660,931	86,800	27,663,818	1,035,252,104
DIACONIA	1,551,763,996	6,406,067	3,365,855	1,497,241	891,239	18,531,104	1,582,455,501
IDEPRO	381,090,414	5,089,869	463,407	322,206	582,777	3,384,356	390,933,029
IMPRO	27,526,075	909,937	161,081	79,601	-	205,441	28,882,135
SARTAWI	2,836,808	1,551,817	625,896	23,565,630	3,342,601	372,362,194	404,284,947
CIDRE	811,094,790	11,962,990	2,576,514	1,155,034	1,027,693	19,256,833	847,073,854
FONDECO	50,311,907	897,937	14,822	19,489	14,504	1,074,108	52,332,767
FUBODE	384,074,866	1,066,511	267,392	165,897	408,083	5,187,675	391,170,424
TOTAL	6,740,225,157	55,088,267	28,755,259	36,519,504	11,117,171	471,530,617	7,343,235,976
	91.79%	0.75%	0.39%	0.50%	0.15%	6.42%	100%

n.d. - No disponible

GRÁFICO N° 1
Calificación de cartera de las IFD

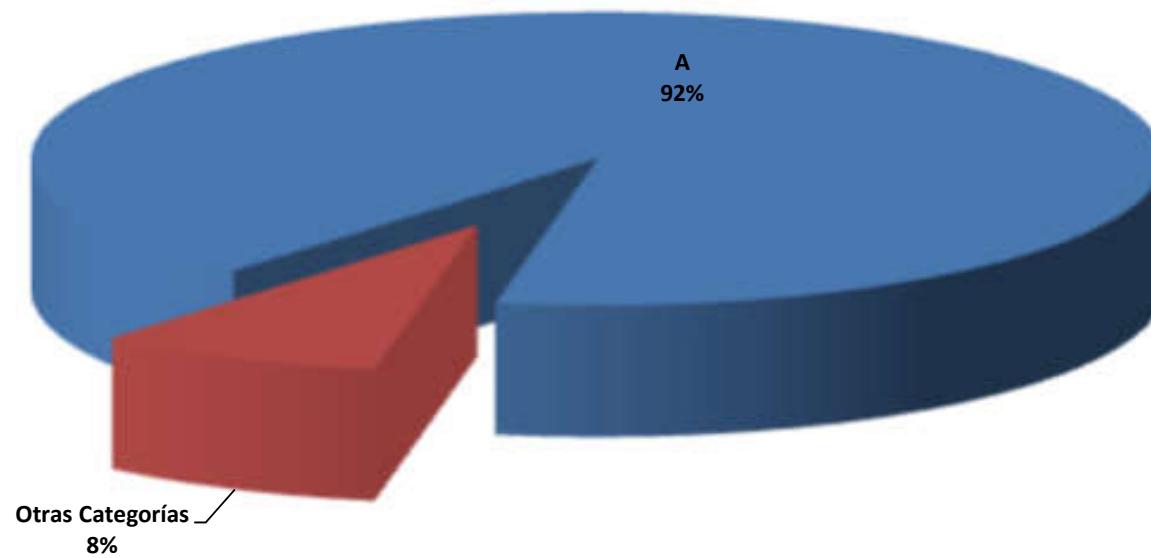
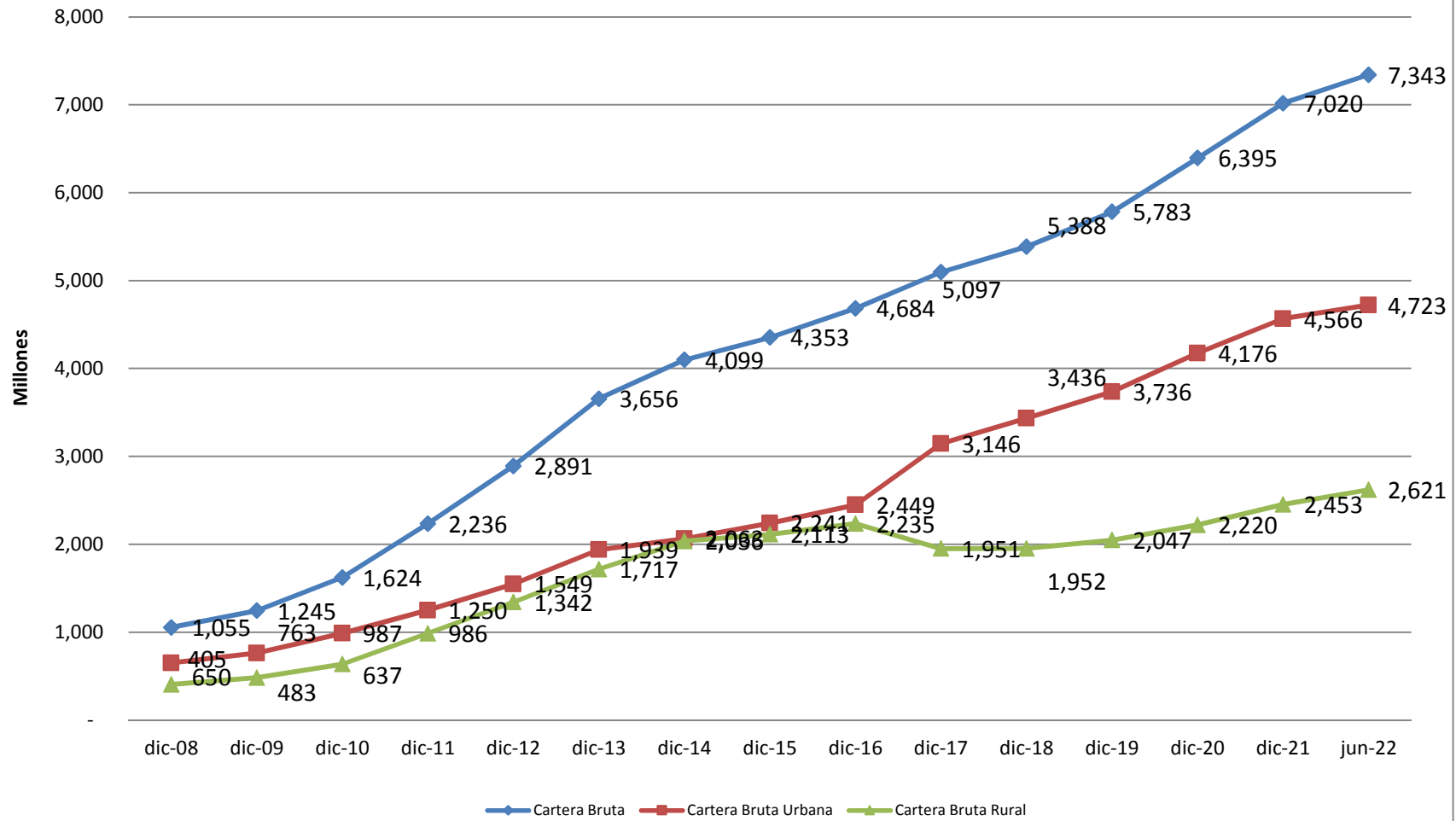


GRÁFICO N° 2

Evolución de Cartera Bruta Urbana y Rural (En Millones de Bolivianos)



Cuadro N° 7
NÚMERO DE CLIENTES POR INSTITUCIÓN Y DEPARTAMENTO
INSTITUCIONES FINANCIERAS DE DESARROLLO
30 de junio de 2022
(En número de clientes)

INSTITUCIÓN	URBANO		RURAL		NACIONAL		TOTAL CLIENTES
	HOMBRES	MUJERES	HOMBRES	MUJERES	HOMBRES	MUJERES	
CIDRE	7,027	5,962	7,917	3,237	14,944	9,199	24,143
CRECER	36,382	104,538	25,848	71,006	62,230	175,544	237,774
DIACONIA	29,437	30,525	12,264	6,538	41,701	37,063	78,764
FONDECO	202	432	289	221	491	653	1,144
FUBODE	13,051	29,153	5,236	5,555	18,287	34,708	52,995
IDEPRO	4,840	7,145	2,747	2,224	7,587	9,369	16,956
IMPRO	1,235	1,492	208	229	1,443	1,721	3,164
PRO MUJER	30,995	83,801	4,065	11,508	35,060	95,309	130,369
SARTAWI	7,736	15,378	6,611	8,004	14,347	23,382	37,729
TOTAL	130,905	278,426	65,185	108,522	196,090	386,948	583,038

DEPARTAMENTO	URBANO		RURAL		NACIONAL		TOTAL CLIENTES
	HOMBRES	MUJERES	HOMBRES	MUJERES	HOMBRES	MUJERES	
BENI	4,078	19,099	4,497	8,576	8,575	27,675	36,250
CHUQUISACA	10,027	15,737	3,796	6,209	13,823	21,946	35,769
COCHABAMBA	16,993	33,751	11,977	14,587	28,970	48,338	77,308
LA PAZ	42,711	76,391	22,765	32,439	65,476	108,830	174,306
ORURO	13,485	20,388	5,456	7,313	18,941	27,701	46,642
PANDO	1,464	3,871	725	1,250	2,189	5,121	7,310
POTOSI	9,676	17,825	6,234	7,786	15,910	25,611	41,521
SANTA CRUZ	22,360	68,626	8,219	27,508	30,579	96,134	126,713
TARIJA	10,111	22,738	1,516	2,854	11,627	25,592	37,219
TOTAL	130,905	278,426	65,185	108,522	196,090	386,948	583,038

GRÁFICO N° 3

Evolución de número de prestatarios urbanos y rurales

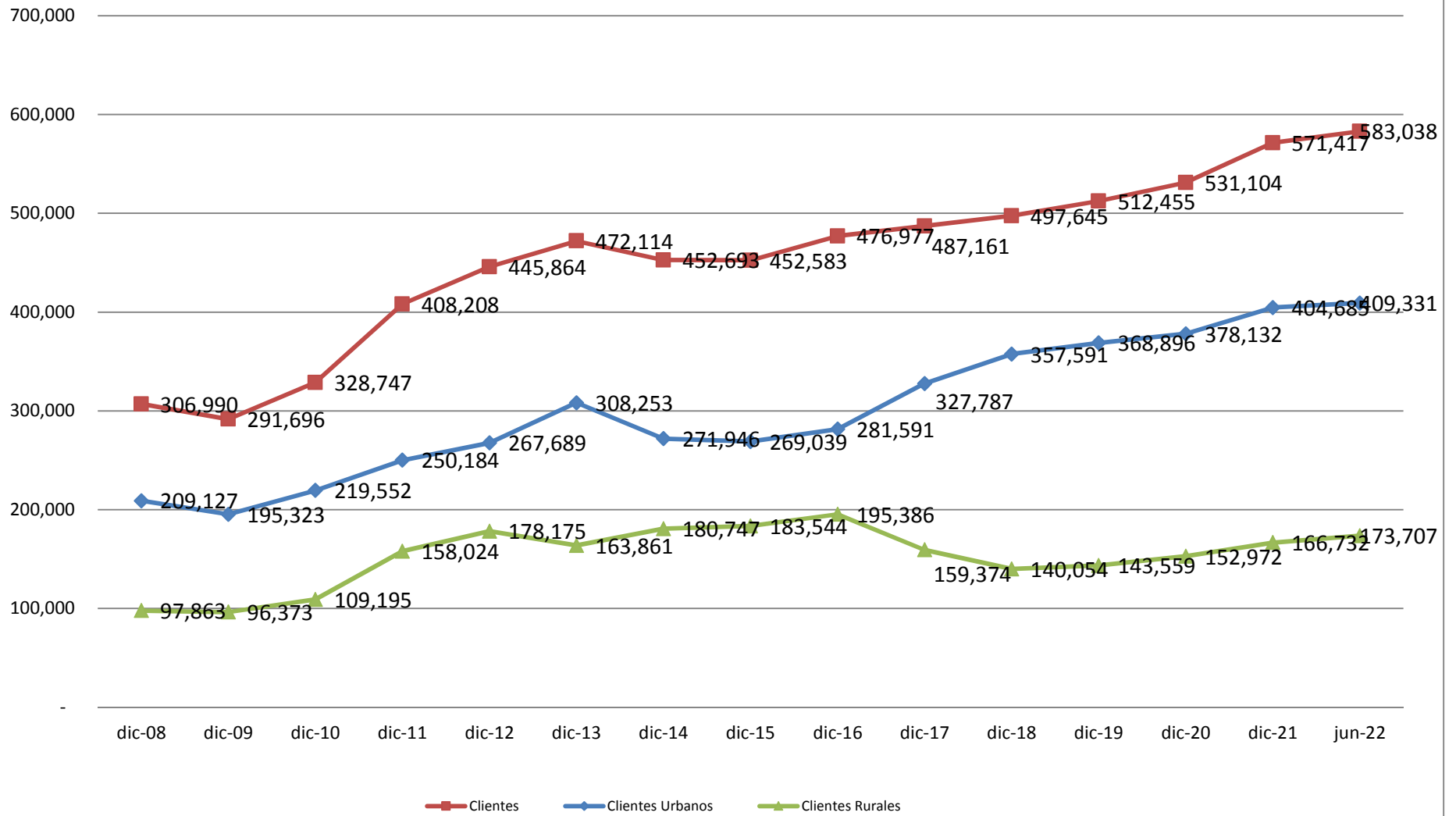


GRÁFICO N° 4

Evolución de número de prestatarios hombres, mujeres e institucionales

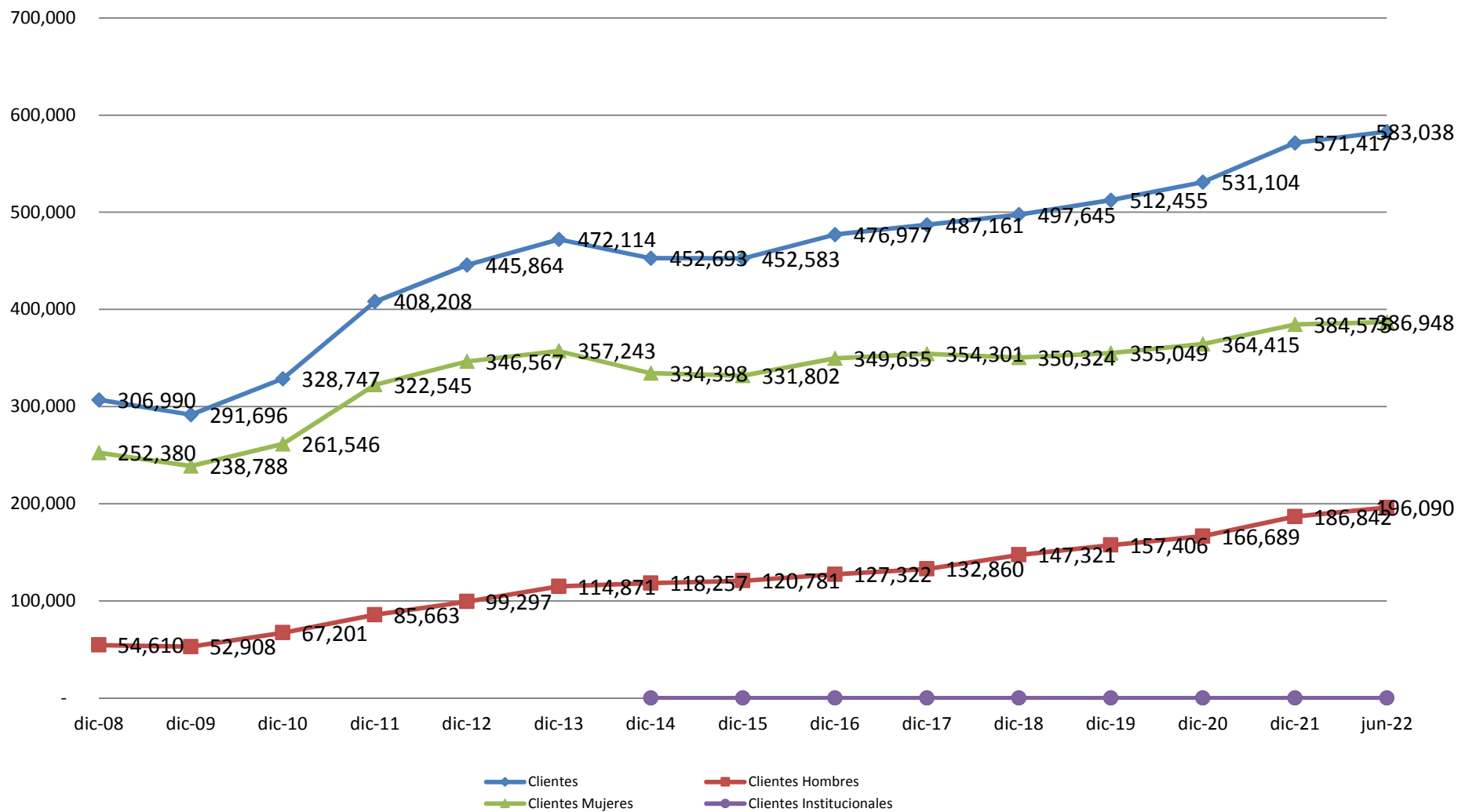


GRÁFICO N° 5 Evolución de porcentaje de Mora

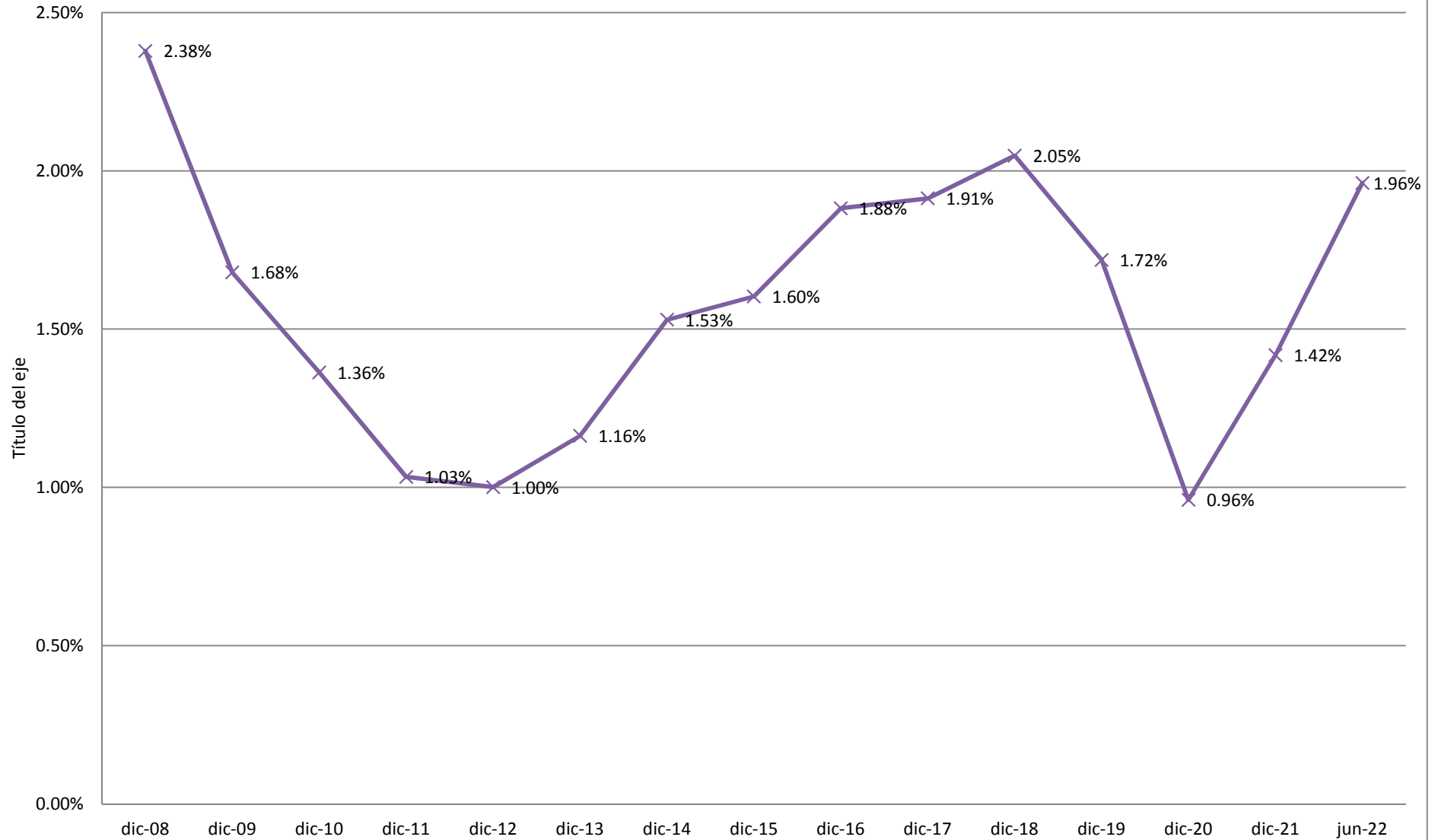


GRÁFICO N° 6
Evolución de cobertura de provisiones sobre la cartera en mora
(en Millones de Bolivianos)

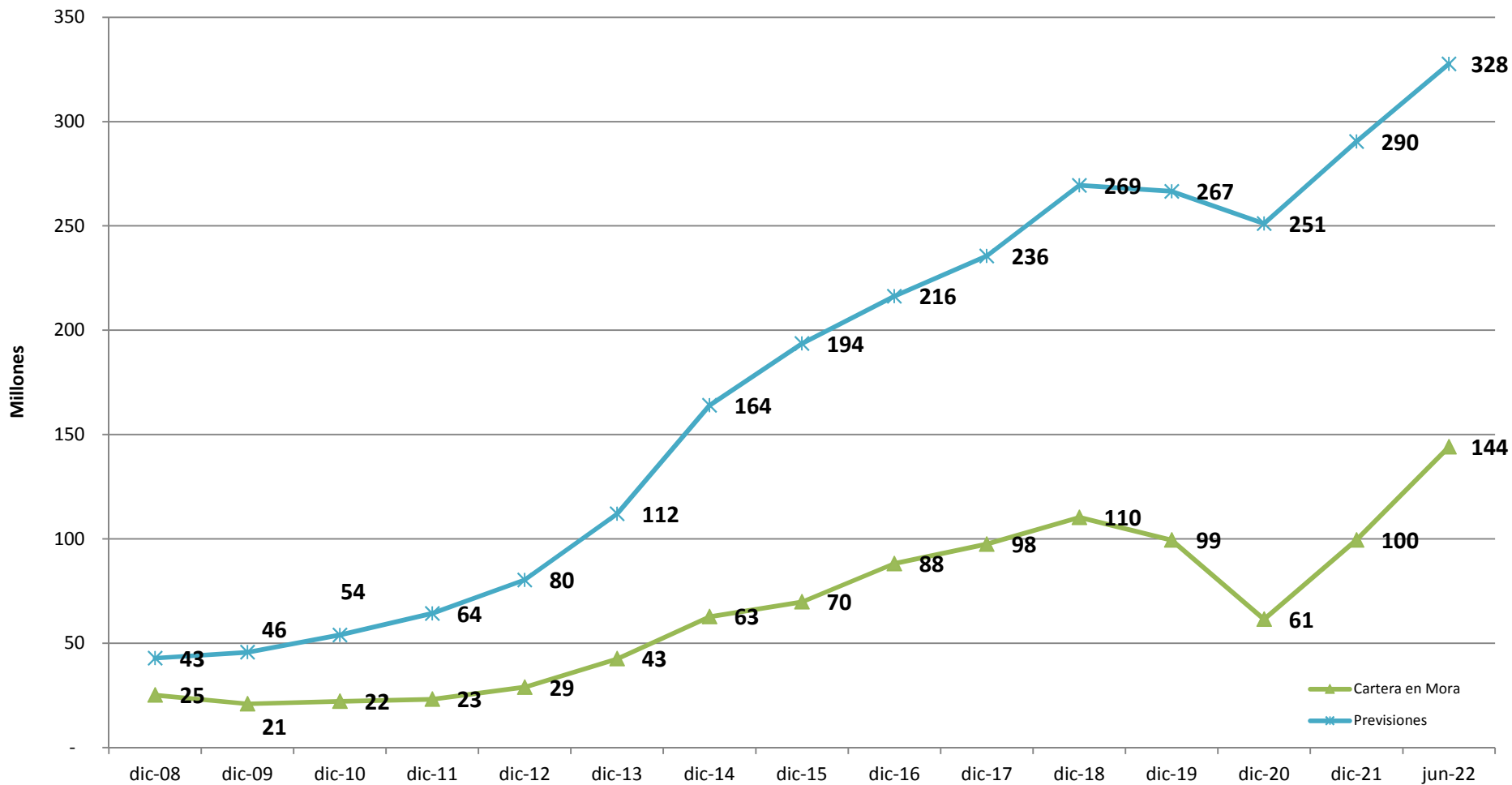
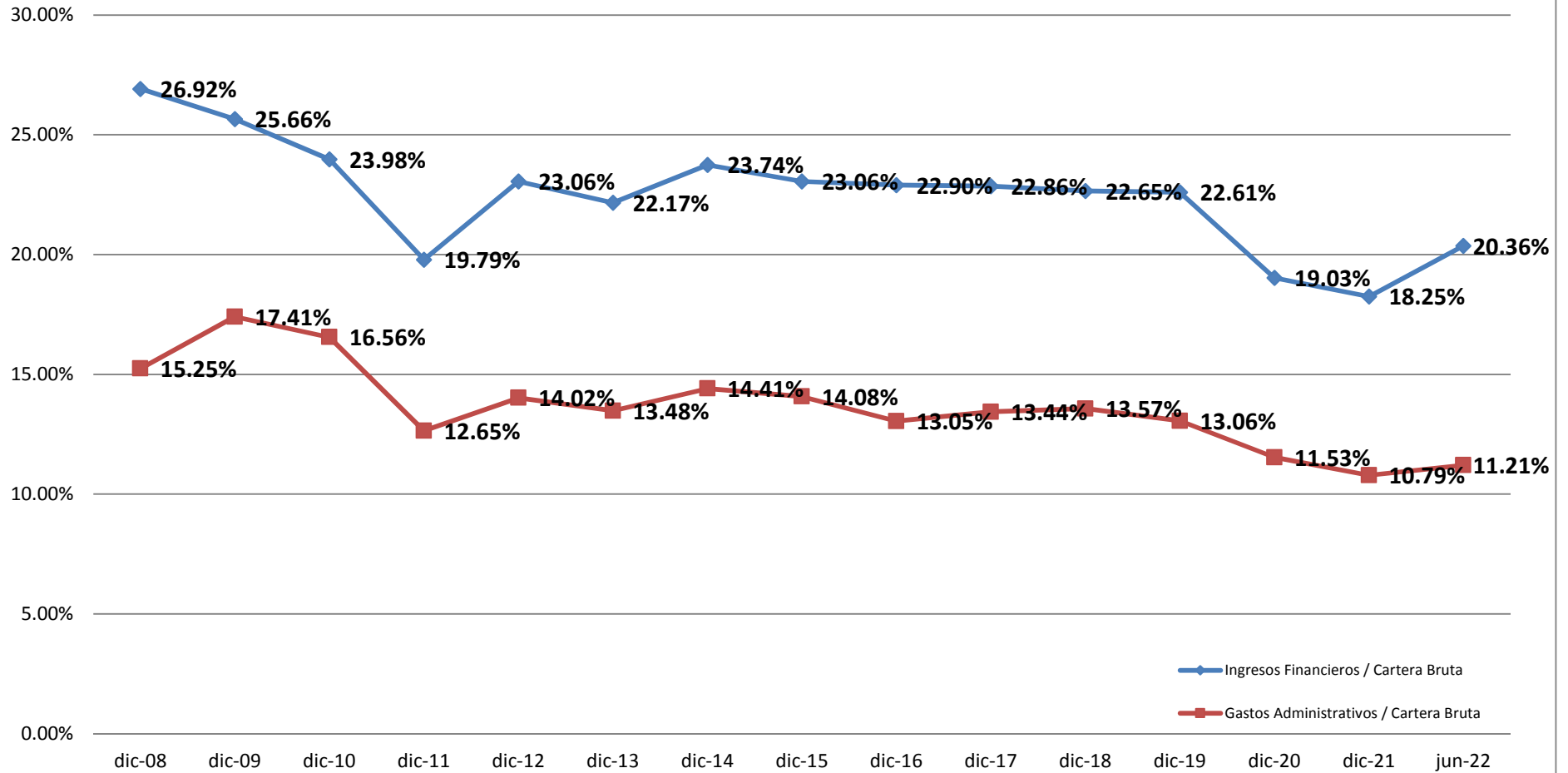


GRÁFICO N° 7

Evolución de indicadores de resultados



Cuadro N° 8
CLASIFICACIÓN DE CARTERA POR DESTINO DEL CRÉDITO
INSTITUCIONES FINANCIERAS DE DESARROLLO
30 de junio de 2022
(En Bolivianos)

INSTITUCIÓN	CARTERA POR ENTIDAD: NIVEL URBANO																		
	SECTOR ECONOMICO																		
	Agricultura y Ganadería	Caza, Silvicultura y Pesca	Extracción de petróleo crudo y gas natural	Minerales metálicos y no metálicos	Industria Manufacturera	Producción y distribución de energía eléctrica, gas y agua	Construcción	Venta al por mayor y menor	Hotelería y Restaurantes	Transporte, almacenamiento y comunicación	Intermediación financiera	Servicios inmobiliarios, empresariales y de alquiler	Administración pública, defensa y seguridad social obligatoria	Educación	Servicios sociales, comunitarios y personales	Servicio de hogares privados que contratan servicio doméstico	Servicios de organizaciones y órganos extraterritoriales	Actividades atípicas	TOTAL
CRECER	51.457.016	509.268	-	5.675.634	99.127.716	-	133.658.286	246.785.980	49.703.806	268.678.548	494.788.293	55.179.573	-	10.247.929	21.957.370	78.077	-	-	1.437.847.495
PRO MUJER	611.044	27.562	-	729.807	45.489.960	277.058	46.683.339	116.675.124	29.765.908	57.860.567	612.207.104	18.235.760	69.139	348.499	7.593.211	252.410	-	-	936.826.489
DIACONIA	42.641.339	175.556	-	2.684.269	69.441.366	4.651	382.578.874	238.419.784	19.693.936	50.433.562	86.558.422	169.056.159	279.680	7.479.219	11.312.406	272.865	-	17.317	1.083.049.425
IDEPRO	6.896.270	1.536.081	-	604.584	16.429.889	-	3.968.796	176.891.303	8.952.420	28.188.319	670.501	29.853.163	14.657	156.886	2.960.120	9.816	-	26.674	277.159.477
IMPRO	133.865	-	-	-	2.045.348	-	4.538.481	4.659.178	854.286	3.249.070	5.863.394	1.544.370	-	525.916	524.769	-	-	-	23.938.677
SARTAWI	21.648.535	28.510	-	217.177	23.031.513	-	18.758.571	90.091.194	28.730.449	17.895.394	12.914.681	47.876	4.684.752	184.959	-	-	-	-	218.289.194
ODIRE	38.578.656	819.517	18.866	2.374.658	64.499.046	4.083.567	100.035.092	26.498.558	53.971.231	378.788	42.231.429	386.883	1.135.246	12.329.338	121.360	-	-	242.294	468.555.071
FONDECO	1.323.599	28.236	-	-	961.565	1.000.926	2.375.954	4.302.047	1.013.649	896.622	6.405.404	2.962.656	-	9.742	192.361	-	-	-	21.272.761
FUBODE	17.494.736	40.536	-	1.444.793	30.422.445	86.762	12.010.687	34.581.159	3.400.567	4.943.808	146.213.449	3.447.399	-	15.826	504.820	-	-	136.752	254.743.741
TOTAL	180.765.062	3.165.465	18.866	15.730.923	351.449.048	5.152.953	704.080.080	1.036.058.122	166.611.577	469.880.141	1.358.197.885	338.425.188	799.235	24.604.056	57.539.363	724.617	-	423.637	4.722.862.319
	3.33%	0.07%	0.00%	0.23%	7.44%	0.12%	14.92%	21.94%	3.53%	10.29%	28.70%	7.10%	0.02%	0.52%	1.22%	0.02%	-	0.01%	100%
CARTERA POR ENTIDAD: NIVEL RURAL																			
CRECER	526.625.729	9.074.236	-	7.641.858	32.437.753	5.930	53.646.967	114.166.237	20.856.678	57.527.815	331.219.161	14.672.336	-	269.484	4.815.002	44.534	-	-	1.173.003.721
PRO MUJER	177.362.796	17.128.517	-	2.457.154	30.018.263	34.117	120.263.200	74.476.862	9.194.762	8.885.677	4.287.274	52.875.967	-	910.536	1.465.480	3.773	-	-	498.405.076
DIACONIA	45.408.681	920.981	-	181.680	2.200.171	-	697.605	51.929.799	2.116.397	6.335.464	904.458	2.402.690	30.505	23.163	725.959	-	-	-	113.773.652
IDEPRO	3.657.152	11.911	-	745.873	-	-	209.455	215.592	28.034	42.639	-	-	-	20.800	-	-	-	-	4.943.458
IMPRO	120.810.388	642.925	-	758.414	8.201.384	24.014	7.714.578	31.085.749	7.279.617	4.169.926	5.402	3.299.060	-	996.042	8.285	-	-	-	184.995.764
SARTAWI	279.094.198	7.306.980	-	4.451.847	16.849.717	-	20.534.715	19.676.308	4.920.837	16.397.576	46.831	6.732.390	36.506	191.872	2.168.883	2.925	-	105.399	376.518.783
ODIRE	19.896.812	11.122	-	-	617.202	-	1.812.867	3.337.892	631.328	1.117.885	2.922.356	1.096.392	-	14.350	-	-	-	-	31.060.007
FONDECO	101.679.210	434.607	-	1.745.895	3.838.754	-	1.801.299	8.000.152	638.015	905.211	17.039.147	257.180	-	-	87.212	-	-	-	136.426.682
FUBODE	1.274.534.966	35.531.279	-	17.236.847	95.109.037	64.062	206.500.686	302.808.170	45.671.284	95.366.785	454.418.080	81.338.014	67.010	2.411.886	9.297.171	51.233	-	127.145	2.620.555.657
TOTAL	48.64%	1.36%	0.00%	0.66%	3.63%	0.00%	7.88%	11.96%	1.74%	3.64%	17.34%	3.10%	0.09%	0.09%	0.35%	0.00%	0.00%	0.00%	100%
CARTERA POR ENTIDAD: TOTAL NACIONAL																			
CRECER	578.082.746	9.583.504	-	13.317.492	131.565.469	5.930	187.305.253	360.952.217	70.560.486	326.206.364	826.007.453	69.851.908	-	10.517.413	26.772.371	122.611	-	-	2.610.851.216
PRO MUJER	611.044	27.562	-	729.807	45.489.960	277.058	46.683.339	116.696.882	29.771.522	57.866.156	116.235.760	18.235.760	69.139	348.499	7.593.211	252.410	-	-	1.038.252.104
DIACONIA	220.004.135	17.304.073	-	5.141.422	69.459.569	38.768	502.862.074	312.896.666	28.888.698	59.319.260	92.845.697	221.932.125	279.680	8.389.740	12.777.887	276.638	-	39.064	1.582.455.501
IDEPRO	52.304.951	2.467.061	-	786.264	16.830.059	-	4.666.400	228.717.102	11.068.817	34.523.783	1.574.959	32.295.852	45.162	180.049	3.686.079	9.816	-	26.674	360.933.029
IMPRO	3.791.017	11.911	-	745.873	-	-	209.455	215.592	28.034	42.639	-	-	-	20.800	-	-	-	-	29.882.136
SARTAWI	142.458.923	671.435	-	975.591	31.232.878	24.014	26.473.149	124.176.943	34.010.066	22.028.320	117.933	16.213.740	47.876	5.680.834	173.244	-	-	-	404.284.947
ANED	-	-	-	-	-	-	-	-	-	-	-	-	-	-	-	-	-	-	-
ODIRE	317.672.855	8.126.497	18.866	6.826.505	81.348.964	4.083.567	120.769.807	140.330.661	31.417.395	70.368.807	425.419	48.963.819	423.389	1.327.117	14.468.221	124.275	-	347.692	847.073.854
FONDECO	21.220.411	39.258	-	-	1.776.767	1.000.926	3.988.821	7.639.739	1.644.977	1.814.507	8.927.760	4.061.048	-	9.742	206.710	-	-	-	52.332.767
FUBODE	119.173.946	475.143	-	3.190.688	34.281.199	86.762	13.811.986	42.581.311	4.038.562	5.849.019	163.252.696	3.704.579	-	15.826	592.033	-	-	-	136.752
TOTAL	1.455.320.028	38.696.544	18.866	30.967.770	446.585.086	5.817.025	911.308.765	1.338.866.292	212.282.861	581.266.927	1.809.615.965	416.763.202	865.245	27.015.942	66.836.524	785.760	-	580.183	7.343.235.976
	19.82%	0.53%	0.00%	0.42%	6.08%	0.08%	12.41%	18.23%	2.89%	7.92%	24.64%	5.68%	0.01%	0.37%	0.91%	0.01%	0.00%	0.01%	100%

GRÁFICO N° 8
Destino de cartera urbana

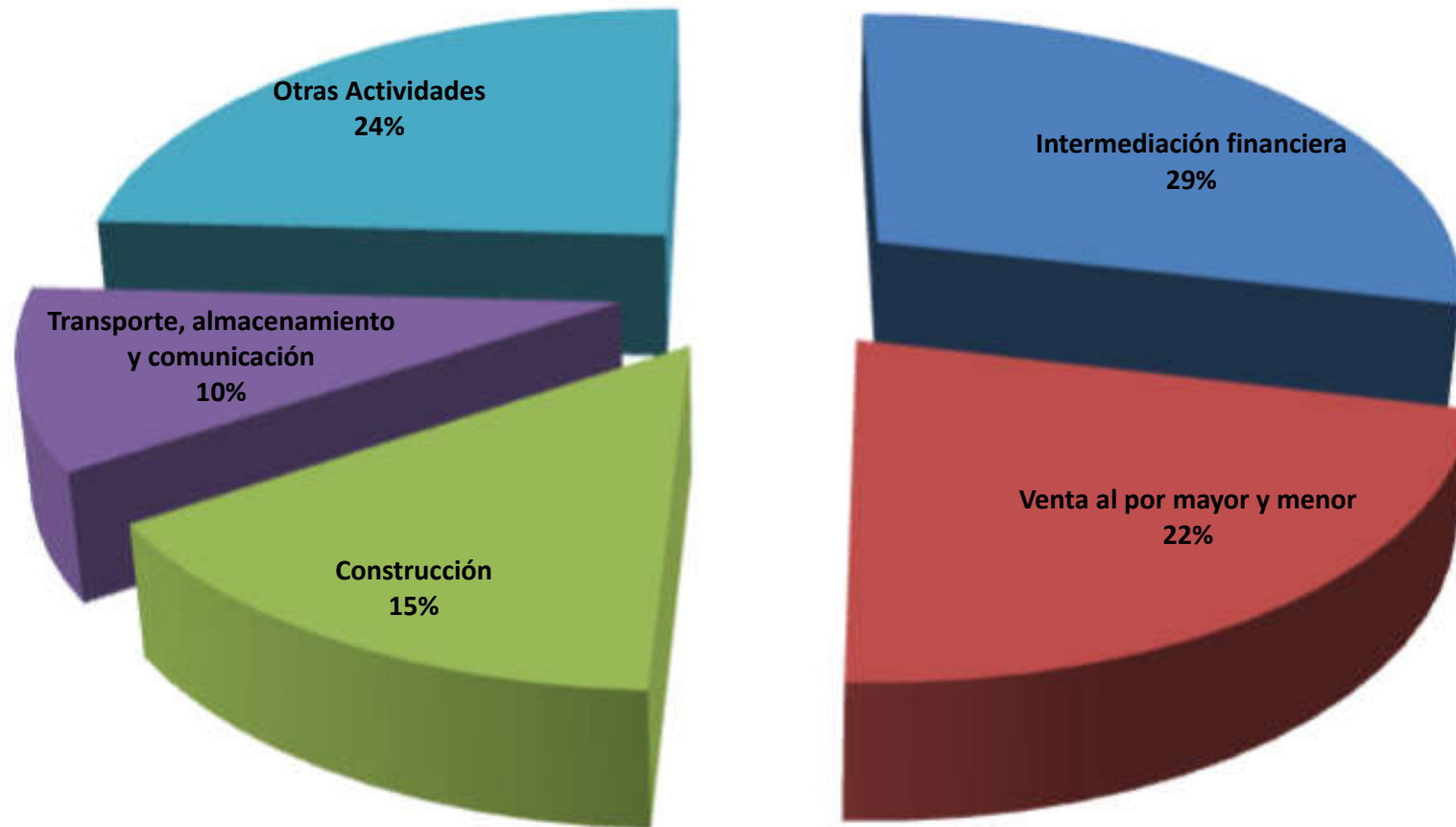
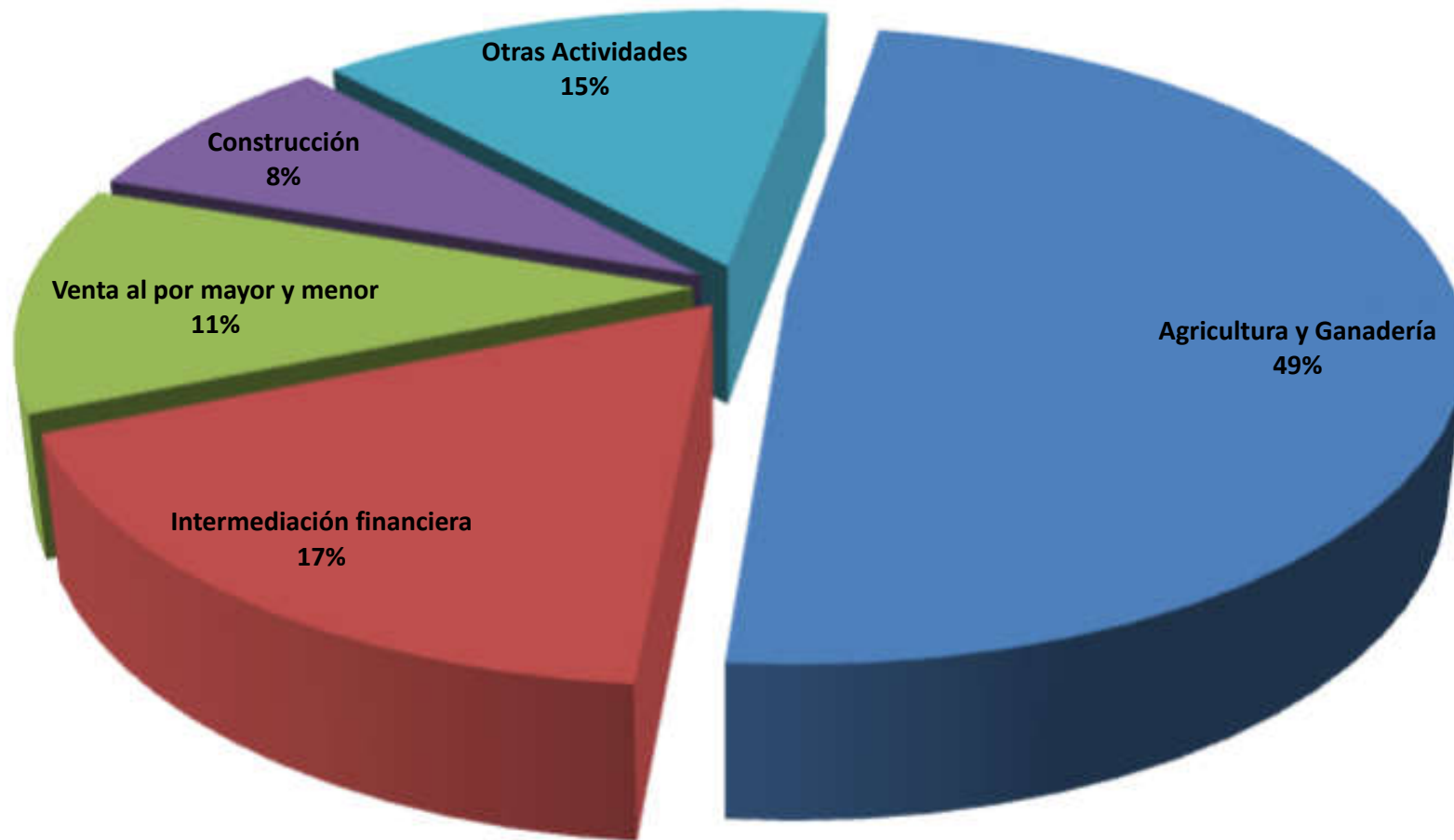


GRÁFICO N° 9
Destino de cartera rural

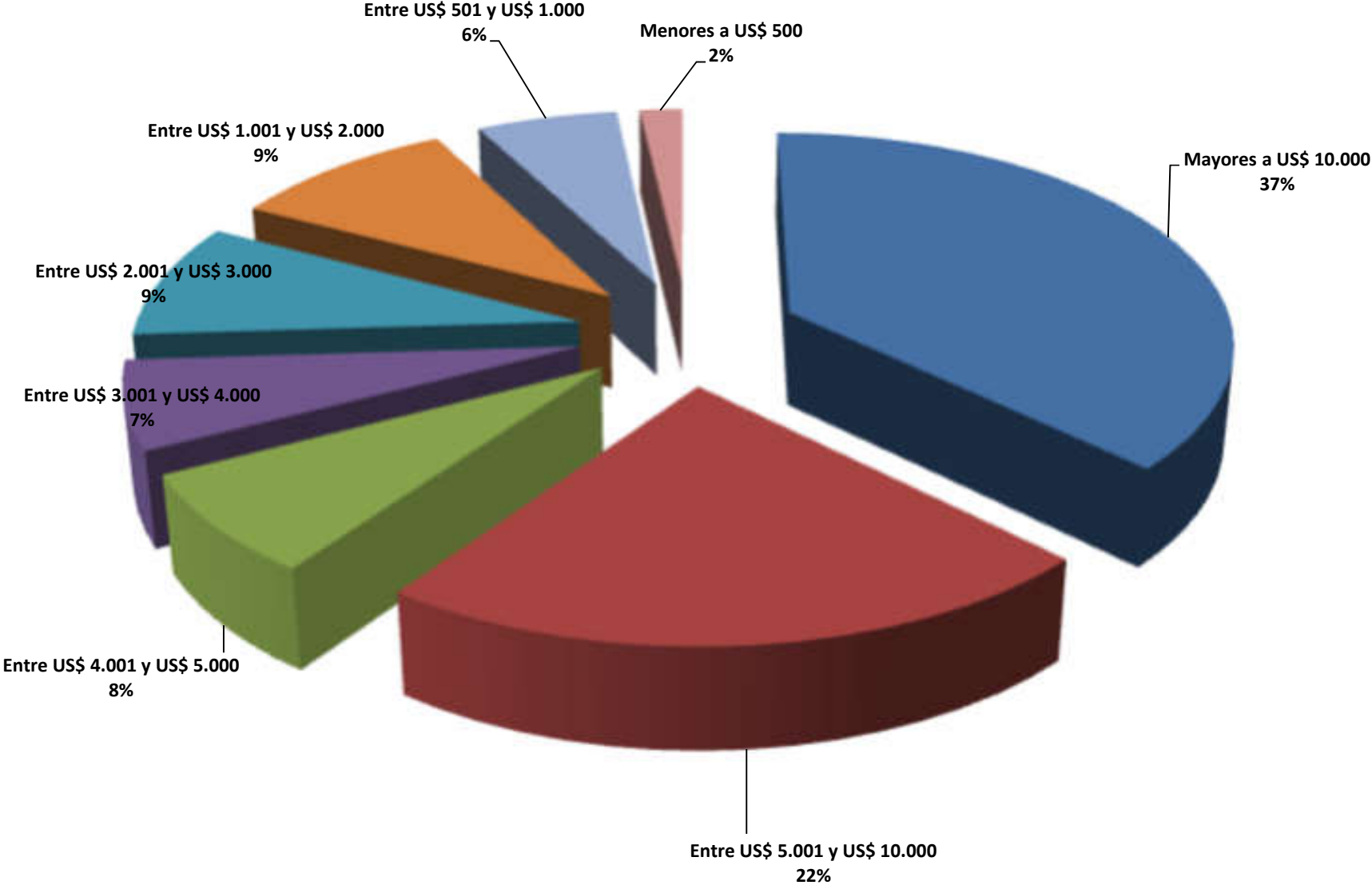


Cuadro N° 9
ESTRATIFICACIÓN DE CARTERA POR MONTO DEL CRÉDITO
INSTITUCIONES FINANCIERAS DE DESARROLLO
30 de junio de 2022
(En Bolivianos)

INSTITUCIÓN	CARTERA POR ENTIDAD: NIVEL URBANO															TOTAL
	Mayor a US\$ 200.001	Entre US\$ 100.001 y US\$ 200.000	Entre US\$ 50.001 y US\$ 100.000	Entre US\$ 30.001 y US\$ 60.000	Entre US\$ 20.001 y US\$ 30.000	Entre US\$ 15.001 y US\$ 20.000	Entre US\$ 10.001 y US\$ 15.000	Entre US\$ 5.001 y US\$ 10.000	Entre US\$ 4.001 y US\$ 5.000	Entre US\$ 3.001 y US\$ 4.000	Entre US\$ 2.001 y US\$ 3.000	Entre US\$ 1.001 y US\$ 2.000	Entre US\$ 501 y US\$ 1.000	Menores a US\$ 500		
CRECER	-	-	9.290,585	44.893,201	147.548,560	129.588,038	192.387,854	298.872,291	36.155,995	66.421,448	129.591,579	198.830,791	150.364,949	33.902,205	1.437.847,495	
PRO MUJER	-	5.613,855	18.047,951	18.190,332	62.175,914	113.681,380	210.609,253	292.905,467	61.706,375	45.639,029	63.903,420	34.367,933	7.253,196	2.732,384	936.826,489	
DIACONIA	3.090,437	7.286,544	47.756,909	70.951,377	76.069,304	64.541,954	142.463,585	228.386,877	123.004,031	97.407,888	101.048,873	84.795,867	27.280,616	8.965,162	1.083.049,425	
IDEPRO	-	704,643	10.340,777	6.635,160	4.428,846	18.494,547	38.093,565	69.941,997	28.406,117	22.914,811	35.011,837	28.284,111	11.061,565	2.841,500	277.159,477	
IMPRO	-	-	253,510	-	-	484,868	745,005	2.929,408	1.571,143	2.470,928	3.671,475	6.540,180	3.805,651	1.466,509	23.938,677	
SARTAWI	-	-	5.926,492	26.759,766	7.581,791	8.204,938	15.696,340	46.341,046	9.438,074	11.324,251	22.023,326	34.429,018	26.957,567	4.606,576	219.289,184	
CIDRE	24.601,044	28.048,417	32.137,161	18.569,965	16.319,156	32.927,635	47.001,272	96.761,655	69.153,869	42.668,275	32.933,581	19.072,795	6.803,244	1.557,003	468.555,071	
FONDECO	-	1.000,926	800,873	797,471	1.680,780	853,005	3.076,958	5.028,800	2.930,710	1.940,015	2.024,707	893,743	174,415	70,358	21.272,761	
FUBODE	-	-	-	-	323,367	342,634	467,012	32.269,257	21.814,178	16.463,002	26.069,628	63.085,170	58.960,304	34.949,191	254.743,741	
TOTAL	27.691,481	42.654,384	124.300,748	187.050,781	316.127,717	369.118,998	650.540,845	1.073.436,799	364.180,491	307.249,646	416.278,425	470.299,610	292.661,505	91.090,688	4.722.682,319	
	0.59%	0.90%	2.63%	3.96%	6.69%	7.82%	13.77%	22.73%	7.50%	6.51%	8.81%	10%	6%	2%	100%	
CARTERA POR ENTIDAD: NIVEL RURAL																
CRECER	-	-	7.849,958	29.458,020	183.234,349	123.612,035	209.716,672	208.516,319	31.151,262	41.971,234	84.576,381	126.774,569	100.112,609	26.031,313	1.173.003,721	
PRO MUJER	-	-	-	700,000	5.105,000	15.849,123	30.772,093	36.378,136	4.747,354	2.750,804	1.408,258	561,423	143,889	9,534	98.425,615	
DIACONIA	1.661,574	7.558,075	11.112,166	26.872,353	28.089,555	26.420,214	74.837,356	115.999,262	60.836,009	48.066,581	48.969,536	35.244,687	10.241,206	3.497,501	499.406,076	
IDEPRO	-	-	804,199	1.197,241	1.161,526	5.511,839	13.452,786	34.889,396	11.899,800	11.917,725	14.666,607	13.736,208	3.581,218	955,005	113.773,552	
IMPRO	-	-	-	-	-	-	70,969	693,130	321,321	518,986	1.360,475	1.306,897	512,398	159,280	4.943,458	
SARTAWI	-	-	5.786,455	19.949,647	8.583,630	5.661,168	14.445,306	47.435,562	12.183,189	13.177,092	23.431,830	18.002,955	13.673,587	2.665,341	184.995,764	
CIDRE	24.559,527	16.611,615	25.100,025	14.115,282	10.054,326	16.428,308	29.989,390	85.721,274	60.324,255	41.814,946	31.488,957	16.892,561	4.551,677	866,639	378.518,783	
FONDECO	-	5.967,134	-	5.084,027	3.467,019	3.223,635	3.438,834	5.430,404	1.425,479	1.279,886	869,870	687,740	149,967	36,013	31.060,007	
FUBODE	-	-	-	-	106,654	-	1.719,285	48.061,851	18.365,425	18.398,259	16.769,656	16.647,518	9.981,389	6.376,644	136.426,682	
TOTAL	26.221,101	24.169,690	56.618,938	97.376,570	239.695,407	196.812,977	378.442,692	583.125,333	201.254,093	179.895,514	223.541,571	229.854,558	142.947,940	40.597,270	2.620.553,657	
	1.00%	0.92%	2.16%	3.72%	9.15%	7.51%	14.44%	22.25%	7.68%	6.86%	8.53%	9%	5%	2%	100%	
CARTERA POR ENTIDAD: TOTAL NACIONAL																
CRECER	-	-	17.139,543	74.351,220	330.782,909	253.200,073	402.104,526	507.388,610	67.307,257	108.392,682	214.167,961	325.605,360	250.477,557	59.933,518	2.610.851,216	
PRO MUJER	-	5.613,855	18.047,951	18.890,332	67.280,914	129.530,503	241.381,347	329.283,603	66.453,729	48.389,834	65,311,678	34,929,357	7,397,085	2,741,918	1,035,252,104	
DIACONIA	4,752,011	14,844,619	58,869,076	97,823,730	104,158,859	90,962,169	217,300,941	344,386,138	183,840,039	145,474,469	150,018,409	120,040,554	37,521,823	12,462,663	1,582,455,501	
IDEPRO	-	704,643	11,144,977	7,832,401	5,590,372	24,006,387	51,546,351	104,831,394	40,305,918	34,832,536	49,678,444	42,020,319	14,642,783	3,796,505	390,933,029	
IMPRO	-	-	253,510	-	-	484,868	815,974	3,622,538	1,892,465	2,989,914	5,031,951	7,847,078	4,318,049	1,625,789	28,882,135	
SARTAWI	-	-	11,712,947	46,709,413	16,165,421	13,866,106	30,141,647	93,776,607	21,621,263	24,501,343	45,455,156	52,431,974	40,631,154	7,271,916	404,284,947	
CIDRE	49,160,571	44,660,032	57,237,186	32,685,247	26,373,482	49,355,943	76,990,663	182,482,929	129,478,124	84,483,221	64,422,538	35,965,356	11,354,921	2,423,642	847,073,854	
FONDECO	-	1,000,926	6,768,007	5,881,498	5,147,800	4,076,640	6,515,792	10,459,204	4,356,188	3,219,901	2,894,576	1,581,483	324,381	106,371	52,332,767	
FUBODE	-	-	-	-	323,367	449,288	2,186,298	80,331,108	40,179,603	34,861,261	42,839,284	79,732,688	68,941,693	41,325,835	391,170,424	
TOTAL	53,912,582	66,824,075	180,919,687	284,427,351	555,931,975	565,931,975	1,028,983,537	1,656,562,131	555,434,585	487,145,160	639,819,996	700,154,169	435,609,446	131,688,158	7,343,235,975	
	0.73%	0.91%	2.46%	3.87%	7.57%	7.71%	14.01%	22.56%	7.56%	6.63%	8.71%	10%	6%	2%	100%	

GRÁFICO N° 10

Estratificación de cartera por monto de crédito



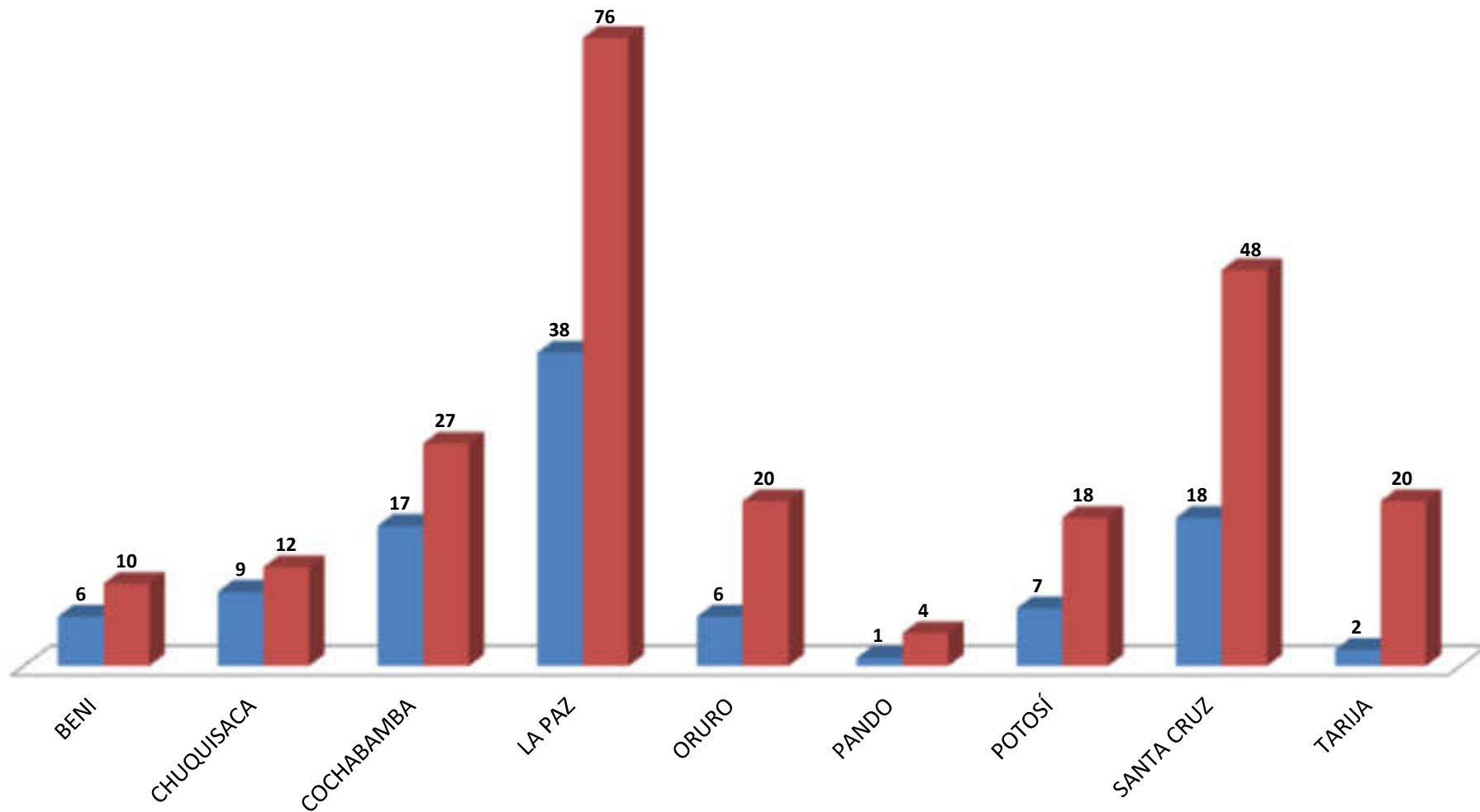
Cuadro N° 11
COBERTURA DE LA RED DE PUNTOS DE ATENCIÓN Y EMPLEADOS
INSTITUCIONES FINANCIERAS DE DESARROLLO
30 de junio de 2022

Entidad	Número de Puntos de Atención			Personal		
	Rural	Urbana	Total	Rural	Urbana	Total
CIDRE	12	17	29	89	231	320
CRECER	28	58	86	364	1,234	1,598
DIACONIA	23	43	66	175	720	895
FONDECO	4	2	6	11	29	40
FUBODE	6	24	30	59	298	357
IDEPRO	7	13	20	43	193	236
IMPRO	2	3	5	5	41	46
PRO MUJER	6	43	49	55	640	695
SARTAWI	16	32	48	110	207	317
Total general	104	235	339	911	3,593	4,504

Departamento	Número de Puntos de Atención			Personal		
	Rural	Urbana	Total	Rural	Urbana	Total
BENI	6	10	16	70	128	198
CHUQUISACA	9	12	21	63	167	230
COCHABAMBA	17	27	44	165	455	620
LA PAZ	38	76	114	345	1,392	1,737
ORURO	6	20	26	61	274	335
PANDO	1	4	5	4	38	42
POTOSÍ	7	18	25	60	224	284
SANTA CRUZ	18	48	66	128	694	822
TARIJA	2	20	22	15	221	236
Total general	104	235	339	911	3,593	4,504

GRÁFICO N° 11 Cobertura por departamento

■ Número de Puntos de Atención Rural ■ Número de Puntos de Atención Urbana



Cuadro N° 12A
Tasas de interés según moneda y tipo de crédito
INSTITUCIONES FINANCIERAS DE DESARROLLO
30 de junio de 2022

		Tasas de interés de créditos en bolivianos								
		GRECER	PRO MUJER	DIACONIA	IDEPRO	IMPRO	SARTAWI	CIDRE	FONDECO	FUBODE
Crédito empresarial	Interés mínimo									
	Interés máximo									
Crédito empresarial calificado por días mora	Interés mínimo									
	Interés máximo									
Crédito debidamente garantizado al sector público	Interés mínimo									
	Interés máximo									
Crédito Empresarial Agropecuario	Interés mínimo									
	Interés máximo									
Crédito PYME calificado empresarial	Interés mínimo									
	Interés máximo									
Crédito PYME calificado por días mora	Interés mínimo			13.00%	11.50%			7.00%	11.50%	
	Interés máximo			13.00%	32.00%			7.00%	28.00%	
PyME agropecuario Calificados por Días Mora	Interés mínimo				11.50%			7.00%	11.50%	
	Interés máximo				32.00%			7.00%	28.00%	
PyME agropecuario debidamente garantizado con garantía real Calificados por Días Mora	Interés mínimo							7.00%	11.50%	
	Interés máximo							6.50%	28.00%	
PyME agropecuario debidamente garantizado Calificados por Días Mora	Interés mínimo									
	Interés máximo									
Crédito PyME Agropecuario calificado como empresarial	Interés mínimo									
	Interés máximo									
Crédito PyME Agropecuario con garantía real calificado como empresarial	Interés mínimo									
	Interés máximo									
Microcrédito individual	Interés mínimo	11.50%	18.00%	13.00%	11.50%	11.50%	16.00%	11.50%	11.50%	22.00%
	Interés máximo	24.00%	30.00%	26.00%	32.00%	27.60%	28.00%	24.50%	28.00%	26.00%
Microcrédito debidamente garantizado	Interés mínimo	11.50%	18.00%		11.50%			11.50%	11.50%	18.00%
	Interés máximo	24.00%	30.00%		32.00%			23.00%	28.00%	18.00%
Microcrédito garantizado con garantía real	Interés mínimo	11.50%	18.00%		11.50%			11.00%	11.50%	
	Interés máximo	24.00%	30.00%		32.00%			19.50%	28.00%	
Microcrédito solidario	Interés mínimo						25.00%			27.00%
	Interés máximo						27.00%			29.40%
Microcrédito solidario debidamente garantizado	Interés mínimo									
	Interés máximo									
Microcrédito Banca Comunal	Interés mínimo	34.00%	34.00%	36.00%		34.00%	31.00%		36.00%	33.60%
	Interés máximo	36.00%	35.00%	36.00%		34.00%	34.00%		36.00%	36.00%
Microcrédito Banca Comunal debidamente garantizado	Interés mínimo	34.00%	34.00%	36.00%						
	Interés máximo	36.00%	35.00%	36.00%						
Microcredito Agropecuario	Interés mínimo	11.50%		13.00%	11.50%	11.50%	16.00%	11.50%	11.50%	16.00%
	Interés máximo	13.00%		24.00%	32.00%	11.50%	28.00%	11.50%	28.00%	24.00%
Microcredito agropecuario debidamente garantizado c/garantía real	Interés mínimo	11.50%			11.50%			11.00%	11.50%	
	Interés máximo	13.00%			32.00%			11.00%	28.00%	
Microcredito agropecuario debidamente garantizado	Interés mínimo	11.50%					24.00%			
	Interés máximo	13.00%					26.00%			
Crédito hipotecario de vivienda	Interés mínimo	15.00%	18.00%	12.00%	20.00%	15.00%	14.00%	18.00%	11.50%	18.00%
	Interés máximo	15.00%	22.00%	13.00%	27.00%	20.76%	18.00%	19.50%	28.00%	18.00%
Crédito de Vivienda sin Garantía Hipotecaria	Interés mínimo	19.00%	18.00%	16.00%	20.00%	15.00%	18.00%	22.50%	11.50%	20.00%
	Interés máximo	19.00%	22.00%	24.00%	27.00%	26.52%	20.00%	26.00%	28.00%	22.00%
Crédito de Vivienda sin Garantía Hipotecaria debidamente garantizado	Interés mínimo	19.00%	18.00%					22.50%		
	Interés máximo	19.00%	25.00%					26.00%		
Crédito de consumo	Interés mínimo	12.00%	30.00%	13.00%	26.00%	15.00%		23.00%	11.50%	29.40%
	Interés máximo	24.00%	32.00%	26.00%	30.00%	34.00%		26.50%	28.00%	29.40%
Crédito de consumo debidamente garantizado	Interés mínimo	12.00%			26.00%					
	Interés máximo	24.00%			30.00%					
Crédito de consumo garantizado con garantía real	Interés mínimo	12.00%			26.00%				11.50%	
	Interés máximo	24.00%			30.00%				28.00%	

Cuadro N° 12B
Tasas de interés según moneda y tipo de crédito
INSTITUCIONES FINANCIERAS DE DESARROLLO
30 de junio de 2022

		Tasas de interés de créditos en dólares								
		CRECER	PRO MUJER	DIACONIA	IDEPRO	IMPRO	SARTAWI	CIDRE	FONDECO	FUBODE
Crédito empresarial	Interés mínimo									
	Interés máximo									
Crédito empresarial calificado por días mora	Interés mínimo									
	Interés máximo									
Crédito debidamente garantizado al sector público	Interés mínimo									
	Interés máximo									
Credito Empresarial Agropecuario	Interés mínimo									
	Interés máximo									
Crédito PYME calificado empresarial	Interés mínimo									
	Interés máximo									
Crédito PYME calificado por días mora	Interés mínimo			13.00%	11.50%			7.00%	11.50%	
	Interés máximo			13.00%	32.00%			7.00%	28.00%	
PyME agropecuario Calificados por Días Mora	Interés mínimo				11.50%			7.00%		
	Interés máximo				32.00%			7.00%		
PyME agropecuario debidamente garantizado con garantía real Calificados por Días Mora	Interés mínimo				11.50%			7.00%	11.50%	
	Interés máximo				32.00%			7.00%	28.00%	
PyME agropecuario debidamente garantizado Calificados por Días Mora	Interés mínimo									
	Interés máximo									
Crédito PyME Agropecuario calificado como empresarial	Interés mínimo									
	Interés máximo									
Crédito PyME Agropecuario con garantía real calificado como empresarial	Interés mínimo									
	Interés máximo									
Microcrédito individual	Interés mínimo	11.50%		13.00%	11.50%	11.50%	16.00%	11.50%	11.50%	22.00%
	Interés máximo	24.00%		24.00%	32.00%	27.00%	28.00%	25.50%	28.00%	26.00%
Microcrédito debidamente garantizado	Interés mínimo	11.50%			11.50%			11.50%		18.00%
	Interés máximo	24.00%			32.00%			25.50%		18.00%
Microcrédito garantizado con garantía real	Interés mínimo	11.50%			11.50%			11.00%	11.50%	
	Interés máximo	24.00%			32.00%			23.50%	28.00%	
Microcrédito solidario	Interés mínimo						25.00%			27.00%
	Interés máximo						27.00%			29.40%
Microcrédito solidario debidamente garantizado	Interés mínimo									
	Interés máximo									
Microcrédito Banca Comunal	Interés mínimo	34.00%								
	Interés máximo	36.00%								
Microcrédito Banca Comunal debidamente garantizado	Interés mínimo	34.00%								
	Interés máximo	36.00%								
Microcredito Agropecuario	Interés mínimo	11.50%			11.50%	11.50%	16.00%	11.50%	11.50%	16.00%
	Interés máximo	13.00%			32.00%	11.50%	28.00%	11.50%	28.00%	24.00%
Microcredito agropecuario debidamente garantizado c/garantía real	Interés mínimo	11.50%			11.50%			11.00%	11.50%	
	Interés máximo	13.00%			32.00%			11.00%	28.00%	
Microcredito agropecuario debidamente garantizado	Interés mínimo	11.50%			11.50%		24.00%			
	Interés máximo	13.00%			32.00%		26.00%			
Crédito hipotecario de vivienda	Interés mínimo	15.00%		12.00%	20.00%	15.00%	14.00%	20.00%	11.50%	18.00%
	Interés máximo	15.00%		13.00%	27.00%	20.76%	18.00%	21.00%	28.00%	18.00%
Crédito de Vivienda sin Garantía Hipotecaria	Interés mínimo	19.00%		23.00%	20.00%	15.00%	18.00%	23.50%		20.00%
	Interés máximo	19.00%		24.00%	27.00%	25.80%	20.00%	22.00%		22.00%
Crédito de Vivienda sin Garantía Hipotecaria debidamente garantizado	Interés mínimo	19.00%						23.50%		
	Interés máximo	19.00%						26.50%		
Crédito de consumo	Interés mínimo	12.00%		13.00%		15.00%		23.50%	11.50%	
	Interés máximo	24.00%		25.00%		36.00%		26.50%	28.00%	
Crédito de consumo debidamente garantizado	Interés mínimo	12.00%								
	Interés máximo	24.00%								
Crédito de consumo garantizado con garantía real	Interés mínimo	12.00%							11.50%	
	Interés máximo	24.00%							28.00%	