

**Cuadro N° 1**  
**SITUACIÓN PATRIMONIAL**  
**INSTITUCIONES FINANCIERAS DE DESARROLLO**  
**30 de abril de 2022**  
**(En Bolivianos)**

	CRECER	PRO MUJER	DIACONIA	IDEPRO	IMPRO	SARTAWI	CIDRE	FONDECO	FUBODE	TOTAL
<b>ACTIVO</b>										
DISPONIBILIDADES	94,256,272	269,006,658	75,117,020	65,958,173	3,777,124	19,091,939	47,653,659	4,534,154	27,198,680	606,593,679
INVERSIONES TEMPORARIAS	50,043,511	71,483,334	24,806,665	14,043,125	166,469	-	37,576,500	123,201	4,385,760	202,628,564
PORTAFOLIO DE NEGOCIOS	-	-	-	-	-	-	-	-	-	-
PORTAFOLIO DE INVERSIONES EN CURSO	-	-	-	-	-	-	-	-	-	-
PORTAFOLIO DE INVERSIONES PENDIENTES DE COBRO	-	-	-	-	-	-	-	-	-	-
PORTAFOLIO DE INVERSIONES EN EJECUCION	-	-	-	-	-	-	-	-	-	-
CARTERA	2,581,331,091	988,614,714	1,606,612,755	398,939,494	29,012,932	422,224,986	949,936,707	55,956,795	385,613,321	7,418,242,793
CARTERA BRUTA	2,537,071,525	1,009,851,408	1,536,724,430	374,005,054	27,688,793	394,780,445	839,850,520	51,090,196	377,854,046	7,148,916,415
CARTERA VIGENTE	2,164,394,370	889,090,974	1,273,733,352	297,806,998	22,224,690	364,942,078	754,890,418	31,669,965	350,605,111	6,149,357,957
CARTERA VENCIDA	10,341,447	23,871,223	9,313,198	1,789,549	278,958	2,584,061	7,571,761	46,293	1,552,052	57,348,540
CARTERA EN EJECUCIÓN	9,383,863	7,198,197	5,791,521	1,364,889	-	2,877,467	9,190,259	381,290	2,845,177	39,032,664
CARTERA REPROGRAMADA O REESTRUCTURADA VIGENTE	344,291,939	85,698,149	241,048,028	71,863,536	5,062,437	22,408,947	62,106,735	18,023,989	21,999,438	872,503,197
CARTERA REPROGRAMADA O REESTRUCTURADA VENCIDA	3,213,220	2,778,073	5,850,835	693,145	122,707	428,473	811,714	124,505	301,857	14,324,528
CARTERA REPROGRAMADA O REESTRUCTURADA EN EJECUCIÓN	5,446,686	1,214,793	987,497	486,937	-	1,539,419	5,279,633	844,155	550,411	16,349,530
PRODUCTOS DEVENGADOS POR COBRAR CARTERA	158,446,548	41,343,516	135,159,403	40,016,519	3,436,649	34,597,651	144,038,236	6,561,340	21,663,341	585,263,202
PREVISIÓN PARA CARTERA INCOBRABLE	-114,186,982	-62,580,210	-65,271,078	-15,082,078	-2,112,510	-7,153,110	-33,952,049	-1,694,741	-13,904,066	-315,936,824
OTRAS CUENTAS POR COBRAR	19,358,632	7,059,813	25,034,908	2,242,046	938,249	4,666,085	10,773,188	1,264,590	2,023,039	73,360,550
BIENES REALIZABLES	26,126	-	216,221	337,921	-	2	21,884	6	1	602,161
INVERSIONES PERMANENTES	599,443,883	102,991,366	186,063,781	144,240,999	5,152,788	130,561,537	146,772,925	114,389	42,014	1,315,383,683
BIENES DE USO	53,518,580	12,069,488	63,833,291	2,903,780	1,236,071	13,231,381	4,984,249	3,983,269	3,454,308	159,214,417
OTROS ACTIVOS	5,742,492	5,576,292	8,578,391	695,284	482,897	2,762,210	1,696,373	145,952	693,366	26,373,257
<b>TOTAL DEL ACTIVO</b>	<b>3,403,720,587</b>	<b>1,456,801,666</b>	<b>1,990,263,032</b>	<b>629,360,821</b>	<b>40,766,530</b>	<b>592,538,139</b>	<b>1,199,415,485</b>	<b>66,122,356</b>	<b>423,410,488</b>	<b>9,802,399,103</b>
<b>PASIVO</b>										
OBLIGACIONES CON EL PÚBLICO	385,762,645	567,538	127,201,367	-	-	-	41,732,409	99,678	-	555,363,637
OBLIGACIONES CON INSTITUCIONES FISCALES	-	-	-	-	-	-	-	-	-	-
OBLIGACIONES CON BANCOS Y ENTIDADES DE FINANCIAMIENTO	1,827,466,617	593,817,444	1,059,389,859	505,167,880	35,218,524	509,802,459	814,968,629	47,777,090	176,814,290	5,570,422,794
OTRAS CUENTAS POR PAGAR	66,297,426	31,544,842	43,157,096	8,066,179	1,527,102	14,652,834	13,834,044	1,172,915	11,108,612	191,361,051
PREVISIONES	52,709,087	17,457,991	16,143,569	3,931,248	304,417	2,490,092	23,516,884	444,239	4,095,356	121,092,882
TÍTULOS DE DEUDA EN CIRCULACIÓN	647,288,553	640,979,395	262,481,433	55,804,841	-	17,583,852	172,591,259	-	163,460,281	1,960,189,615
OBLIGACIONES SUBORDINADAS	-	-	-	-	-	-	41,944,832	2,737,606	-	44,682,439
<b>TOTAL DEL PASIVO</b>	<b>2,980,706,904</b>	<b>1,284,367,210</b>	<b>1,508,373,324</b>	<b>572,970,148</b>	<b>37,050,044</b>	<b>544,529,238</b>	<b>1,108,588,058</b>	<b>52,231,529</b>	<b>355,478,539</b>	<b>8,444,294,993</b>
<b>PATRIMONIO</b>										
CAPITAL SOCIAL	374,722,650	159,834,174	433,730,329	53,455,738	5,320,931	54,860,276	74,698,563	13,778,218	58,240,676	1,228,641,556
APORTES NO CAPITALIZADOS	-	-	-	-	24,395	17,109,281	1,591,762	-	-	18,725,438
AJUSTES AL PATRIMONIO	-	-	-	-	-	-	-	-	-	-
RESERVAS	43,253,659	15,235,281	44,822,958	437,350	654,703	556,072	8,393,682	81,161	7,757,695	121,192,560
RESULTADOS ACUMULADOS	5,037,374	-2,634,998	3,336,421	2,497,585	-2,283,543	-24,516,728	6,143,420	31,448	1,933,578	-10,455,443
<b>TOTAL DEL PATRIMONIO</b>	<b>423,013,683</b>	<b>172,434,456</b>	<b>481,889,707</b>	<b>56,390,673</b>	<b>3,716,486</b>	<b>48,008,901</b>	<b>90,827,427</b>	<b>13,890,827</b>	<b>67,931,949</b>	<b>1,358,104,110</b>
<b>TOTAL DEL PASIVO Y PATRIMONIO</b>	<b>3,403,720,587</b>	<b>1,456,801,666</b>	<b>1,990,263,032</b>	<b>629,360,821</b>	<b>40,766,530</b>	<b>592,538,139</b>	<b>1,199,415,485</b>	<b>66,122,356</b>	<b>423,410,488</b>	<b>9,802,399,103</b>

**CUADRO N° 2**  
**GANANCIAS Y PÉRDIDAS**  
**INSTITUCIONES FINANCIERAS DE DESARROLLO**  
**30 de abril de 2022**  
**(En Bolivianos)**

	CRECER	PRO MUJER	DIACONIA	IDEPRO	IMPRO	SARTAWI	CIDRE	FONDECO	FUBODE	TOTAL
INGRESOS FINANCIEROS	171,234,688	91,591,921	88,173,595	25,145,877	1,721,225	27,385,200	42,651,275	2,972,538	28,082,173	478,958,993
GASTOS FINANCIEROS	-44,023,885	-21,700,299	-23,802,583	-9,468,026	-614,781	-8,327,685	-19,960,476	-795,588	-7,692,153	-136,385,476
<b>RESULTADO FINANCIERO BRUTO</b>	<b>127,210,803</b>	<b>69,891,623</b>	<b>64,371,013</b>	<b>15,677,852</b>	<b>1,106,444</b>	<b>19,057,515</b>	<b>22,690,798</b>	<b>2,176,949</b>	<b>20,390,020</b>	<b>342,573,017</b>
OTROS INGRESOS OPERATIVOS	1,214,417	194,680	1,556,541	1,191,417	178,775	1,591,276	3,067,975	207,724	611,610	9,814,415
OTROS GASTOS OPERATIVOS	-8,391,395	-2,769,654	-551,441	-292,998	-11,887	-547,287	-241,171	-37,478	-149,205	-12,992,516
<b>RESULTADO DE OPERACIÓN BRUTO</b>	<b>120,033,825</b>	<b>67,316,649</b>	<b>65,376,113</b>	<b>16,576,271</b>	<b>1,273,332</b>	<b>20,101,505</b>	<b>25,517,602</b>	<b>2,347,195</b>	<b>20,852,425</b>	<b>339,394,916</b>
RECUPERACIÓN DE ACTIVOS FINANCIEROS	9,938,228	20,781,300	1,108,581	2,221,664	48,987	1,720,228	8,260,321	526,863	1,302,889	45,909,062
CARGOS POR INCOB.Y DESVALORIZACIÓN DE ACTIVOS FINANCIEROS	-27,280,947	-42,224,107	-9,496,646	-5,068,613	-149,571	-3,367,850	-10,873,174	-358,496	-2,588,032	-101,407,436
<b>RESULTADO DE OPERACIÓN DESPUÉS DE INCOBRABLES</b>	<b>102,691,106</b>	<b>45,873,842</b>	<b>56,988,049</b>	<b>13,729,322</b>	<b>1,172,748</b>	<b>18,453,883</b>	<b>22,904,749</b>	<b>2,515,562</b>	<b>19,567,282</b>	<b>283,896,541</b>
GASTOS DE ADMINISTRACIÓN	-94,183,177	-44,557,120	-52,940,199	-13,146,587	-1,597,830	-19,399,296	-22,021,937	-2,471,196	-16,972,713	-267,290,055
<b>RESULTADO DE OPERACIÓN NETO</b>	<b>8,507,929</b>	<b>1,316,721</b>	<b>4,047,850</b>	<b>582,735</b>	<b>-425,083</b>	<b>-945,413</b>	<b>882,812</b>	<b>44,366</b>	<b>2,594,569</b>	<b>16,606,487</b>
ABONOS POR DIFERENCIA DE CAMBIO Y MANTENIMIENTO DE VALOR	626	115	115,073	-	-	-	-	-	55	115,870
CARGOS POR DIFERENCIA DE CAMBIO Y MANTENIMIENTO DE VALOR	-13	-	-3,847	85,753	-	-	-	-	-	81,893
<b>RESULTADO DESPUES DE AJUSTE POR DIFERENCIA DE CAMBIO Y MANTENIMIENTO DE VALOR</b>	<b>8,508,541</b>	<b>1,316,836</b>	<b>4,159,077</b>	<b>668,488</b>	<b>-425,083</b>	<b>-945,413</b>	<b>882,812</b>	<b>44,366</b>	<b>2,594,624</b>	<b>16,804,249</b>
INGRESOS EXTRAORDINARIOS	34,972	-	25,762	71,001	179,732	-	115	1,305	-	312,887
GASTOS EXTRAORDINARIOS	-553,731	-	-	-	-	-	-	-	-	-553,731
<b>RESULTADO NETO DEL EJERCICIO ANTES DE AJUSTES DE GESTIONES ANTERIORES</b>	<b>7,989,783</b>	<b>1,316,836</b>	<b>4,184,839</b>	<b>739,489</b>	<b>-245,351</b>	<b>-945,413</b>	<b>882,927</b>	<b>45,671</b>	<b>2,594,624</b>	<b>16,563,405</b>
INGRESOS DE GESTIONES ANTERIORES	378,410	28,555	441,582	8,696	-	163,870	10,217	24,246	130,475	1,186,051
GASTOS DE GESTIONES ANTERIORES	-286,993	-4,120	-	-	-252	-117,814	-18,151	-38,470	-290,654	-756,453
<b>RESULTADO ANTES DE IMPUESTOS Y AJUSTES CONTABLE POR EFECTO DE INFLACIÓN</b>	<b>8,081,200</b>	<b>1,341,272</b>	<b>4,626,421</b>	<b>748,185</b>	<b>-245,603</b>	<b>-899,357</b>	<b>874,993</b>	<b>31,448</b>	<b>2,434,445</b>	<b>16,993,004</b>
ABONOS POR AJUSTE POR INFLACIÓN	-	-	-	-	-	-	-	-	-	-
CARGOS POR AJUSTE POR INFLACIÓN	-	-	-	-	-	-	-	-	-	-
<b>RESULTADO ANTES DE IMPUESTOS</b>	<b>8,081,200</b>	<b>1,341,272</b>	<b>4,626,421</b>	<b>748,185</b>	<b>-245,603</b>	<b>-899,357</b>	<b>874,993</b>	<b>31,448</b>	<b>2,434,445</b>	<b>16,993,004</b>
IMPUESTO SOBRE LAS UTILIDADES DE LAS EMPRESAS	-3,043,826	-335,318	-1,290,000	-	-	-	-	-	-500,867	-5,170,011
<b>RESULTADO NETO DE LA GESTIÓN</b>	<b>5,037,374</b>	<b>1,005,954</b>	<b>3,336,421</b>	<b>748,185</b>	<b>-245,603</b>	<b>-899,357</b>	<b>874,993</b>	<b>31,448</b>	<b>1,933,578</b>	<b>11,822,993</b>

**CUADRO N° 3  
INDICADORES FINANCIEROS  
INSTITUCIONES FINANCIERAS DE DESARROLLO  
30 de abril de 2022  
(En porcentajes)**

	CRECER	PRO MUJER	DIACONIA	IDEPRO	IMPRO	SARTAWI	CIDRE	FONDECO	FUBODE	TOTAL
<b>ESTRUCTURA DE ACTIVOS</b>										
Disponibilidades/Total Activo	2.77%	18.47%	3.77%	10.48%	9.27%	3.22%	3.97%	6.88%	6.42%	6.19%
Inversiones Temporales/Total Activo	1.47%	4.51%	2.29%	2.20%	1.47%	0.00%	0.19%	1.04%	2.07%	2.07%
Cartera / Total Activo	75.84%	67.86%	80.72%	63.39%	71.17%	71.26%	79.20%	84.63%	91.07%	75.68%
Otros Carteras por cobrar / Total Activo	0.57%	0.48%	1.26%	0.36%	2.30%	0.79%	0.80%	1.91%	0.48%	0.76%
Bienes Revalorizables / Total Activo	0.00%	0.00%	0.01%	0.05%	0.00%	0.00%	0.00%	0.00%	0.00%	0.01%
Inversiones Permanentes / Total Activo	17.61%	7.07%	9.35%	22.92%	12.64%	22.03%	12.24%	0.17%	0.01%	13.42%
Bienes de Uso / Total Activo	1.57%	0.83%	3.21%	0.46%	3.03%	2.23%	0.42%	6.02%	0.82%	1.62%
Otros Activos / Total Activo	0.17%	0.38%	0.43%	0.11%	1.16%	0.47%	0.14%	0.22%	0.16%	0.27%
<b>ESTRUCTURA DE PASIVOS</b>										
Oblig. con Bancos y Ent. Fin./Pasivo/Prorrateo	53.69%	40.76%	53.23%	80.27%	86.39%	86.04%	67.95%	72.20%	41.76%	56.83%
Obligaciones subordinadas/Pasivo/Prorrateo	0.00%	0.00%	0.00%	0.00%	0.00%	0.00%	3.50%	4.14%	0.00%	0.46%
<b>CALIDAD DE CARTERA</b>										
Cartera Vigente / Cartera Bruta	98.88%	96.53%	98.57%	98.84%	98.55%	98.12%	97.28%	97.27%	98.61%	98.22%
Cartera reprogramada o reestructurada / Cartera Bruta	13.91%	8.88%	16.13%	19.53%	18.73%	6.17%	8.12%	37.17%	6.05%	12.63%
Cartera Vencida / Cartera Bruta	0.53%	2.64%	0.99%	0.66%	1.45%	0.76%	1.00%	0.33%	0.49%	1.00%
Cartera en Ejecución / Cartera Bruta	0.56%	0.83%	0.44%	0.50%	0.00%	1.12%	1.72%	2.49%	0.90%	0.77%
Cartera Vencida Total + Ejecución Total / Cartera Bruta	1.12%	3.47%	1.43%	1.16%	1.45%	1.88%	2.72%	2.73%	1.39%	1.78%
Cartera Reing. o Reestructurada Vigente / Cartera Vigente Total	13.72%	8.79%	15.91%	19.44%	18.55%	5.79%	7.60%	36.27%	5.90%	12.43%
Cartera Reing. o Reestruct. Vencida / Cartera Reing. o Reestruct.	2.45%	4.45%	2.76%	1.82%	2.37%	8.07%	8.93%	5.19%	3.73%	3.40%
Prod. Financieros Devengados por Cobrar Cartera / Cartera Bruta	6.25%	4.09%	8.80%	10.70%	12.41%	8.76%	17.15%	12.84%	5.73%	8.19%
Prev. Cartera Incobrable / Cartera Bruta	4.83%	6.76%	4.25%	4.03%	7.63%	1.81%	6.26%	3.32%	3.68%	4.88%
Previsión Cartera Incobrable / Cartera en Mora	431.41%	194.76%	297.46%	347.96%	525.94%	98.26%	230.23%	121.38%	264.96%	274.35%
<b>LIQUIDEZ</b>										
Disponibilidades / Pasivo	3.10%	20.94%	4.89%	11.51%	10.19%	3.51%	4.30%	8.68%	7.65%	7.18%
Disponibilidades + Inversiones Temporales / Pasivo	4.84%	26.51%	6.62%	13.96%	11.64%	3.51%	6.69%	8.92%	8.89%	9.58%
Disponibilidades + Inversiones Temporales / Activo	4.24%	23.37%	5.02%	12.71%	9.67%	3.22%	7.11%	7.04%	7.46%	8.26%
<b>SOVINGENCIA</b>										
Patrimonio/Activo	12.43%	11.84%	24.21%	8.96%	9.12%	8.10%	7.57%	21.01%	16.04%	13.85%
Patrimonio/Activo-Contingente	12.43%	11.72%	24.21%	8.96%	9.12%	8.10%	7.57%	21.01%	16.04%	13.83%
Cartera Vencida/Ejecución/Patrimonio	6.71%	20.33%	4.55%	7.65%	10.81%	25.16%	10.05%	7.73%	9.36%	9.36%
Cartera vencida + Ejec. reprog. o reestruct. / Patrimonio	2.05%	2.32%	1.42%	2.09%	3.30%	4.10%	6.71%	6.97%	1.25%	2.26%
Cartera Vencida/Ejecución-Prev./Patrimonio	2.92%	4.19%	1.50%	2.46%	4.71%	4.27%	9.46%	5.03%	6.00%	2.95%
Coefficiente de adecuación patrimonial	15.63%	18.56%	29.63%	13.10%	12.86%	10.76%	15.35%	24.57%	16.47%	18.45%
<b>ESTRUCTURA FINANCIERA</b>										
Activo Productivo / Activo + Contingente	92.36%	77.94%	85.81%	83.64%	79.38%	87.33%	83.07%	75.22%	88.93%	86.56%
Pasivo con Costo / Pasivo + Contingente	94.09%	89.59%	93.64%	96.74%	94.14%	96.03%	93.94%	95.45%	92.42%	93.54%
Activo Productivo - Pasivo con Costo / Pasivo con Costo	12.10%	-1.46%	20.91%	-5.03%	-7.23%	-1.04%	-4.32%	-0.23%	14.61%	7.39%
Activo Improductivo / Patrimonio	61.44%	189.29%	58.61%	182.56%	226.20%	156.34%	223.51%	117.94%	68.97%	97.17%
<b>RENTABILIDAD</b>										
Resultado Financiero Bruto / (Activo+Contingente)	11.27%	14.70%	9.60%	7.85%	8.17%	10.11%	5.87%	10.21%	14.60%	10.59%
Resultado de Operación Bruto / (Activo+Contingente)	10.63%	14.22%	9.75%	8.30%	9.41%	10.66%	6.38%	11.00%	14.93%	10.49%
Result. de Operación después de Incobrables / (Activo+Contingente)	9.09%	9.69%	8.50%	6.88%	8.66%	9.79%	5.73%	11.79%	14.01%	8.77%
Resultado de Operación Neto / (Activo+Contingente)	0.70%	0.26%	0.60%	0.29%	-3.14%	-0.50%	0.22%	0.21%	1.96%	0.91%
Result. de Operación Neto antes de Impuestos / (Activo+Contingente)	0.72%	0.26%	0.65%	0.37%	-1.81%	-0.48%	0.22%	0.15%	1.74%	0.83%
Resultado Neto de la Gestión / (Activo+Contingente) (ROA)	0.45%	0.21%	0.50%	0.37%	-1.81%	-0.48%	0.22%	0.15%	1.38%	0.37%
Resultado Neto de la Gestión / Patrimonio (ROE)	3.59%	1.76%	2.08%	4.01%	-19.15%	-5.57%	2.91%	0.68%	8.66%	2.62%
<b>RESULTADOS</b>										
Ingresos Financieros / Activo+Contingente	15.16%	19.35%	13.15%	12.60%	12.72%	14.53%	10.67%	13.94%	20.11%	14.80%
Ingresos Financieros / Cartera Bruta	20.29%	26.99%	17.61%	21.10%	18.99%	21.07%	15.41%	17.65%	22.97%	20.28%
Resultado Neto / Ingresos Financieros	2.94%	1.10%	3.78%	2.88%	-14.24%	-3.28%	2.05%	1.06%	6.89%	2.47%
Gastos Financieros / Activo+Contingente	-3.90%	-4.58%	-3.55%	-4.74%	-4.54%	-4.42%	-4.99%	-3.73%	-5.51%	-4.22%
Gastos Financieros / Pasivo con costo promedio	4.73%	5.82%	4.97%	5.42%	5.33%	5.06%	5.74%	5.00%	7.06%	5.24%
Ajustes netos por inflación y por diferencias de cambio / Activo+Contingente	0.00%	0.00%	0.02%	0.04%	0.00%	0.00%	0.00%	0.00%	0.00%	0.01%
Cargos por Incob.Netos de Recuper. / Activo+Contingente	-1.54%	-4.53%	-1.25%	-1.43%	-0.74%	-0.87%	-0.65%	0.79%	-0.92%	-1.72%
Otros Ingresos Operativos Netos / Activo+Contingente	-0.64%	-0.54%	0.15%	0.49%	1.23%	0.50%	0.71%	0.80%	0.33%	-0.16%
Gastos de Administración / Activo+Contingente	-8.34%	-9.41%	-7.90%	-6.59%	-11.80%	-10.29%	-5.51%	-11.56%	-12.16%	-8.20%
ing Extraord. y de Gest.Ant.Netos / Activo+Contingente	-0.04%	0.01%	0.07%	0.04%	1.33%	0.02%	0.00%	-0.06%	-0.11%	0.01%
Deprec. y Deval.Bienes de Uso / Bienes de uso-Terrenos	14.74%	31.78%	20.44%	28.96%	22.50%	24.06%	31.00%	11.92%	34.47%	20.67%
<b>INGRESOS Y GASTOS FINANCIEROS</b>										
Productos por Cartera Vigente / Cartera Vigente	21.67%	28.49%	17.85%	21.90%	20.53%	21.69%	15.44%	19.67%	23.22%	21.21%
Productos por Cartera Reing. y Reestruct. Vigente / Cartera Reing. y Reestruct.	11.18%	11.32%	15.69%	15.21%	11.78%	15.46%	13.25%	13.51%	13.20%	13.68%
Productos por Cartera Vencida y en Ejecución / Cartera Vencida y en Ejec.	14.34%	14.10%	17.09%	34.35%	0.06%	8.82%	5.91%	14.70%	6.82%	13.04%
Productos por Cartera Reing. y Reestruct. Vencida y en Ejec. / Cartera Reing. y Reestruct. Vencida y en Ejec.	5.84%	3.37%	10.27%	17.69%	0.00%	1.10%	1.45%	23.90%	10.74%	6.93%
Int. Penales Cartera Vencida Total / Productos Cartera Vencida Total	1.52%	0.07%	3.29%	0.00%	0.00%	10.15%	1.28%	1.81%	3.88%	1.97%
Int. Penales Cartera en Ejecución Total / Productos Cartera en Ejecución	16.66%	0.00%	1.45%	0.00%	0.00%	0.91%	1.46%	0.58%	4.41%	2.98%
Int. Penales Cartera Vencida Total y en Ejecución Total / Productos Cartera Vencida y en Ejec. Total	6.82%	0.06%	2.56%	0.00%	0.00%	9.11%	1.33%	0.74%	4.09%	6.76%
Int.Oblig.con Emp.con participación Estatal / Oblig.con particip. Est.	1.97%	0.00%	0.00%	0.00%	0.00%	0.00%	0.00%	0.00%	0.00%	1.97%
Cargos por Oblig.con el BCI / Oblig.con el BCI	0.00%	0.00%	0.00%	0.00%	0.00%	0.00%	0.00%	0.00%	0.00%	0.00%
<b>Eficiencia Administrativa</b>										
<b>GASTOS DE EFICIENCIA (1)</b>										
Gastos de Administración/(Activo+Contingente)	8.34%	9.41%	7.90%	6.59%	11.80%	10.29%	5.51%	11.58%	12.16%	8.26%
Gastos de Administración/(Activo Productivo/Promedio Neto de Conting.)	8.99%	9.53%	8.39%	7.69%	15.14%	11.66%	6.76%	15.09%	13.74%	9.54%
Gastos de Administración/(Cartera+Contingente)	11.16%	12.86%	10.57%	11.03%	17.26%	14.93%	7.95%	14.67%	13.70%	11.30%
<b>ESTRUCTURA DE GASTOS DE ADMINISTRACIÓN</b>										
Gastos de Personal/Gastos de Administración	74.43%	59.96%	64.22%	65.86%	65.97%	62.08%	58.59%	60.23%	69.80%	66.90%
Deprec. y Amortizaciones/Gastos de Administración	2.46%	5.70%	11.74%	2.41%	9.29%	5.17%	4.74%	4.01%	2.56%	5.28%
Otros Gastos Administración/Gastos de Administración	23.11%	34.33%	24.04%	31.73%	24.74%	32.75%	36.68%	35.75%	27.64%	27.82%
Gastos de Administración/Total Egresos(4)	52.98%	39.93%	60.10%	46.99%	67.31%	61.06%	41.46%	66.77%	60.20%	50.96%
<b>CÁLCULO SPREAD EFECTIVO (1)</b>										
SPREAD EFECTIVO	10.48%	13.62%	9.33%	7.78%	9.21%	10.15%	6.09%	10.97%	14.82%	10.15%
MARGEN FINANCIERO (5)	11.10%	14.16%	9.18%	7.98%	7.98%	9.60%	5.38%	10.17%	14.49%	10.25%
Margen Financiero en Activos Productivos/Promedio Neto de Conting.	12.15%	17.70%	11.30%	9.68%	11.51%	11.40%	7.59%	13.68%	16.79%	12.22%
Ingresos Financieros/Promedio en Activos Productivos/Neto de Conting.	15.03%	22.33%	14.84%	14.39%	16.95%	15.32%	12.93%	17.41%	22.30%	16.43%
Costo Promedio de Fondos (7)	-3.88%	-4.63%	-3.55%	-4.71%	-4.54%	-4.42%	-4.99%	-3.73%	-5.51%	-4.21%
MARGEN OPERATIVO	-0.62%	-0.55%	0.15%	0.42%	1.23%	0.55%	0.71%	0.80%	0.33%	-0.09%
<b>UTILIZACIÓN DEL SPREAD EFECTIVO (1)</b>										
SPREAD EFECTIVO	10.48%	13.62%	9.33%	7.78%	9.21%	10.15%	6.09%	10.97%	14.82%	10.15%
Incobrabilidad	-1.35%	-3.82%	-0.83%	-0.83%	-0.50%	-0.36%	-0.82%	-0.81%	-0.81%	-1.35%
Gastos administrativos	-8.34%	-9.51%	-7.90%	-6.59%	-11.80%	-10.29%	-5.51%	-11.58%	-12.16%	-8.27%
Resultados extraordinarios	-0.05%	0.00%	0.00%	0.04%	1.33%	0.00%	0.00%	0.01%	0.00%	-0.01%
Resultados gestiones anteriores	0.01%	0.01%	0.07%	0.00%	0.00%	0.02%	0.00%	-0.07%	-0.11%	0.01%

n.d. No disponible

**Cuadro N° 4**  
**ESTADO DE CARTERA POR DEPARTAMENTOS Y ZONAS**  
**INSTITUCIONES FINANCIERAS DE DESARROLLO**  
**30 de abril de 2022**  
**(En Bolivianos)**

ESTADO DE CARTERA POR DEPARTAMENTO: NIVEL URBANO							
DEPARTAMENTO	CARTERA						
	BRUTA	VIGENTE	Reprogramada o reestructurada vigente	VENCIDA	Reprogramada o reestructurada vencida	EJECUCIÓN	Reprogramada o reestructurada en ejecución
BENI	180,224,593	159,133,829	17,161,364	1,652,803	286,161	1,646,005	344,432
CHUQUISACA	354,389,988	293,352,143	56,085,428	3,365,289	413,497	662,345	511,285
COCHABAMBA	521,882,918	458,522,734	50,054,846	4,715,074	800,032	5,308,608	2,481,624
LA PAZ	1,477,690,386	1,252,151,830	197,209,165	12,810,859	4,923,092	8,026,430	2,569,010
ORURO	452,201,905	367,679,115	78,670,092	2,453,080	1,046,114	1,699,268	654,237
PANDO	57,384,310	47,259,536	8,127,294	1,066,816	129,404	459,936	341,323
POTOSÍ	305,510,218	264,853,003	37,065,265	1,624,466	516,899	1,244,061	206,524
SANTA CRUZ	928,373,080	791,355,924	109,966,823	13,921,057	1,732,567	8,882,625	2,514,084
TARIJA	331,425,907	272,155,096	51,590,511	3,470,731	1,040,562	2,494,035	674,973
<b>TOTAL</b>	<b>4,609,083,306</b>	<b>3,906,463,211</b>	<b>605,930,788</b>	<b>45,080,176</b>	<b>10,888,326</b>	<b>30,423,313</b>	<b>10,297,492</b>
	100%	84.76%	13.15%	0.98%	0.24%	0.66%	0%
ESTADO DE CARTERA POR DEPARTAMENTO: NIVEL RURAL							
BENI	187,456,651	159,521,841	24,648,179	1,169,843	627,454	1,158,547	330,786
CHUQUISACA	145,728,528	113,961,985	31,175,367	366,371	45,884	46,992	131,929
COCHABAMBA	395,747,676	369,888,003	19,658,723	1,987,692	67,670	1,120,371	3,025,216
LA PAZ	972,416,390	872,839,142	92,075,913	3,207,842	1,201,677	2,320,976	770,840
ORURO	184,191,565	169,991,737	13,396,537	470,161	64,607	224,634	43,889
PANDO	18,921,614	14,395,988	3,788,375	451,831	128,520	111,753	45,146
POTOSÍ	194,764,544	171,257,853	21,956,336	701,767	254,896	451,934	141,758
SANTA CRUZ	376,915,170	315,450,766	52,749,690	3,584,206	450,305	3,117,730	1,562,474
TARIJA	63,690,974	55,587,433	7,123,289	328,651	595,187	56,415	-
<b>TOTAL</b>	<b>2,539,833,111</b>	<b>2,242,894,748</b>	<b>266,572,410</b>	<b>12,268,363</b>	<b>3,436,202</b>	<b>8,609,351</b>	<b>6,052,038</b>
	100%	88.31%	10.50%	0.48%	0.14%	0.34%	0%
ESTADO DE CARTERA POR DEPARTAMENTO TOTAL NACIONAL							
BENI	367,681,244	318,655,670	41,809,543	2,822,646	913,615	2,804,552	675,218
CHUQUISACA	500,118,516	407,314,129	87,260,795	3,731,661	459,381	709,337	643,213
COCHABAMBA	917,630,594	828,410,737	69,713,570	6,702,767	867,702	6,428,979	5,506,840
LA PAZ	2,450,106,776	2,124,990,972	289,285,078	16,018,701	6,124,768	10,347,406	3,339,850
ORURO	636,393,471	537,670,851	92,066,629	2,923,241	1,110,721	1,923,902	698,126
PANDO	76,305,923	61,655,525	11,915,670	1,518,647	257,924	571,689	386,469
POTOSÍ	500,274,761	436,110,855	59,021,601	2,326,233	771,795	1,695,995	348,282
SANTA CRUZ	1,305,288,250	1,106,806,690	162,716,512	17,505,263	2,182,872	12,000,355	4,076,558
TARIJA	395,116,882	327,742,529	58,713,799	3,799,382	1,635,749	2,550,450	674,973
<b>TOTAL</b>	<b>7,148,916,416</b>	<b>6,149,357,958</b>	<b>872,503,198</b>	<b>57,348,539</b>	<b>14,324,528</b>	<b>39,032,664</b>	<b>16,349,530</b>
	100%	86.02%	12.20%	0.80%	0.20%	0.55%	0%

**Cuadro N° 5**  
**ESTADO DE CARTERA POR INSTITUCIÓN Y ZONA**  
**INSTITUCIONES FINANCIERAS DE DESARROLLO**  
**30 de abril de 2022**  
**(En Bolivianos)**

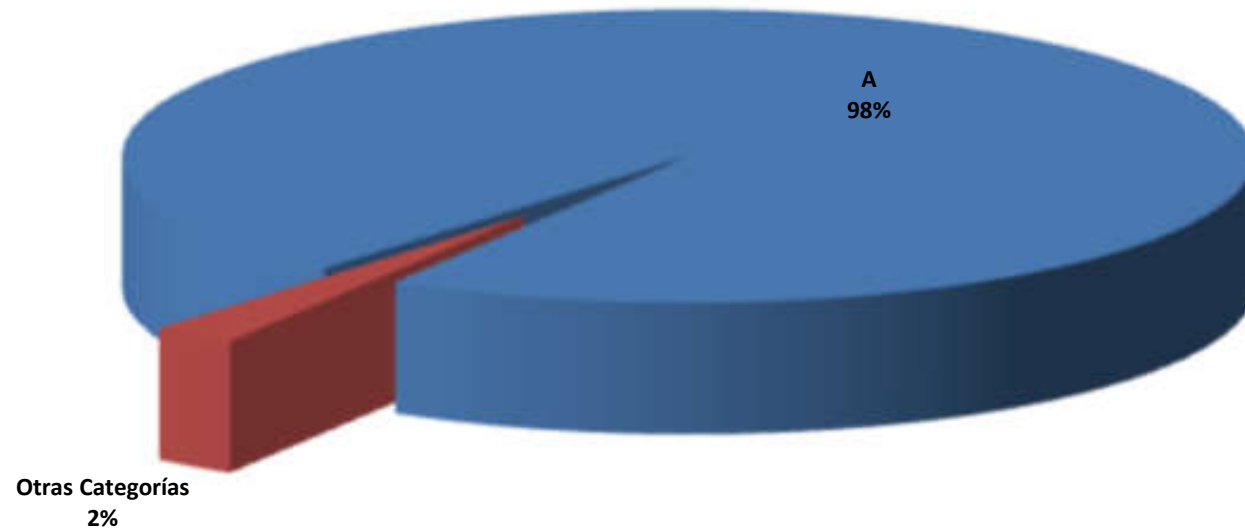
ESTADO DE CARTERA POR ENTIDAD: NIVEL URBANO							
INSTITUCIÓN	CARTERA						
	BRUTA	VIGENTE	Reprogramada o reestructurada vigente	VENCIDA	Reprogramada o reestructurada vencida	EJECUCIÓN	Reprogramada o reestructurada en ejecución
CRECER	1,401,115,060	1,144,431,285	236,686,945	6,434,183	2,057,534	7,416,619	4,088,495
PRO MUJER	914,477,600	798,218,912	84,293,639	21,309,237	2,778,073	6,662,947	1,214,793
DIACONIA	1,053,582,636	862,729,809	173,843,836	8,006,981	4,402,014	3,958,504	641,492
IDEPRO	263,761,465	211,124,694	48,988,221	1,292,186	599,541	1,269,887	486,937
IMPRO	22,906,281	18,021,490	4,550,691	274,798	59,302	-	-
SARTAWI	214,224,587	198,430,599	10,788,883	2,050,810	182,563	2,066,379	705,353
CIDRE	470,702,661	430,877,096	26,407,928	4,366,001	541,161	6,188,490	2,321,985
FONDECO	21,249,850	15,165,913	5,361,462	19,389	56,510	273,574	373,002
FUBODE	247,063,166	227,463,413	15,009,184	1,326,592	211,628	2,586,913	465,436
<b>TOTAL</b>	<b>4,609,083,306</b>	<b>3,906,463,211</b>	<b>605,930,788</b>	<b>45,080,176</b>	<b>10,888,326</b>	<b>30,423,313</b>	<b>10,297,492</b>
	<b>100%</b>	<b>84.76%</b>	<b>13.15%</b>	<b>0.98%</b>	<b>0.24%</b>	<b>0.66%</b>	<b>0%</b>
ESTADO DE CARTERA POR ENTIDAD: NIVEL RURAL							
CRECER	1,135,956,466	1,019,963,086	107,604,994	3,907,264	1,155,686	1,967,244	1,358,192
PRO MUJER	95,373,808	90,872,062	1,404,511	2,561,985	-	535,250	-
DIACONIA	483,141,794	411,003,543	67,204,192	1,306,217	1,448,821	1,833,017	346,005
IDEPRO	110,243,589	86,682,305	22,875,315	497,363	93,603	95,002	-
IMPRO	4,782,511	4,203,200	511,746	4,160	63,405	-	-
SARTAWI	180,555,858	166,511,479	11,620,065	533,250	245,909	811,088	834,067
CIDRE	369,147,859	324,013,321	35,698,807	3,205,760	270,553	3,001,770	2,957,647
FONDECO	29,840,346	16,504,052	12,662,526	26,903	67,995	107,716	471,153
FUBODE	130,790,880	123,141,699	6,990,254	225,460	90,229	258,264	84,974
<b>TOTAL</b>	<b>2,539,833,111</b>	<b>2,242,894,748</b>	<b>266,572,410</b>	<b>12,268,363</b>	<b>3,436,202</b>	<b>8,609,351</b>	<b>6,052,038</b>
	<b>100%</b>	<b>88.31%</b>	<b>10.50%</b>	<b>0.48%</b>	<b>0.14%</b>	<b>0.34%</b>	<b>0%</b>
ESTADO DE CARTERA POR ENTIDAD TOTAL NACIONAL							
CRECER	2,537,071,526	2,164,394,371	344,291,939	10,341,447	3,213,220	9,383,863	5,446,686
PRO MUJER	1,009,851,408	889,090,974	85,698,149	23,871,223	2,778,073	7,198,197	1,214,793
DIACONIA	1,536,724,430	1,273,733,352	241,048,028	9,313,198	5,850,835	5,791,521	987,497
IDEPRO	374,005,054	297,806,999	71,863,536	1,789,549	693,145	1,364,889	486,937
IMPRO	27,688,793	22,224,690	5,062,437	278,958	122,707	-	-
SARTAWI	394,780,445	364,942,078	22,408,947	2,584,061	428,473	2,877,467	1,539,419
CIDRE	839,850,520	754,890,417	62,106,735	7,571,761	811,714	9,190,259	5,279,633
FONDECO	51,090,196	31,669,965	18,023,989	46,293	124,505	381,290	844,155
FUBODE	377,854,046	350,605,112	21,999,437	1,552,051	301,857	2,845,177	550,411
<b>TOTAL</b>	<b>7,148,916,416</b>	<b>6,149,357,958</b>	<b>872,503,198</b>	<b>57,348,539</b>	<b>14,324,528</b>	<b>39,032,664</b>	<b>16,349,530</b>
	<b>100%</b>	<b>86.02%</b>	<b>12.20%</b>	<b>0.80%</b>	<b>0.20%</b>	<b>0.55%</b>	<b>0%</b>

**Cuadro N° 6**  
**CALIFICACIÓN DE CARTERA POR INSTITUCIÓN**  
**INSTITUCIONES FINANCIERAS DE DESARROLLO**  
**30 de abril de 2022**  
**(En Bolivianos)**

INSTITUCIÓN	CARTERA POR ENTIDAD: TOTAL NACIONAL						
	CALIFICACIÓN DE CARTERA						
	Categoría A	Categoría B	Categoría C	Categoría D	Categoría E	Categoría F	TOTAL
CRECER	2,489,905,218	10,911,459	7,307,452	4,000,541	3,197,692	21,749,164	2,537,071,526
PRO MUJER	971,372,096	861,170	302,648	6,027,415	3,702,270	27,585,810	1,009,851,408
DIACONIA	1,510,788,511	4,260,807	2,685,868	1,010,378	871,346	17,107,519	1,536,724,430
IDEPRO	365,069,163	4,247,558	768,692	454,919	283,782	3,180,939	374,005,054
IMPRO	26,546,760	764,187	103,321	89,103	9,168	176,254	27,688,793
SARTAWI	385,557,177	1,791,307	484,612	337,028	224,310	6,386,011	394,780,445
CIDRE	804,033,058	13,055,654	1,806,300	1,037,196	480,113	19,438,198	839,850,520
FONDECO	49,058,855	650,707	60,712	6,594	27,682	1,285,645	51,090,196
FUBODE	371,289,727	1,253,604	305,148	180,580	351,621	4,473,365	377,854,046
<b>TOTAL</b>	<b>6,973,620,566</b>	<b>37,796,452</b>	<b>13,824,753</b>	<b>13,143,755</b>	<b>9,147,986</b>	<b>101,382,906</b>	<b>7,148,916,416</b>
	<b>97.55%</b>	<b>0.53%</b>	<b>0.19%</b>	<b>0.18%</b>	<b>0.13%</b>	<b>1.42%</b>	<b>100%</b>

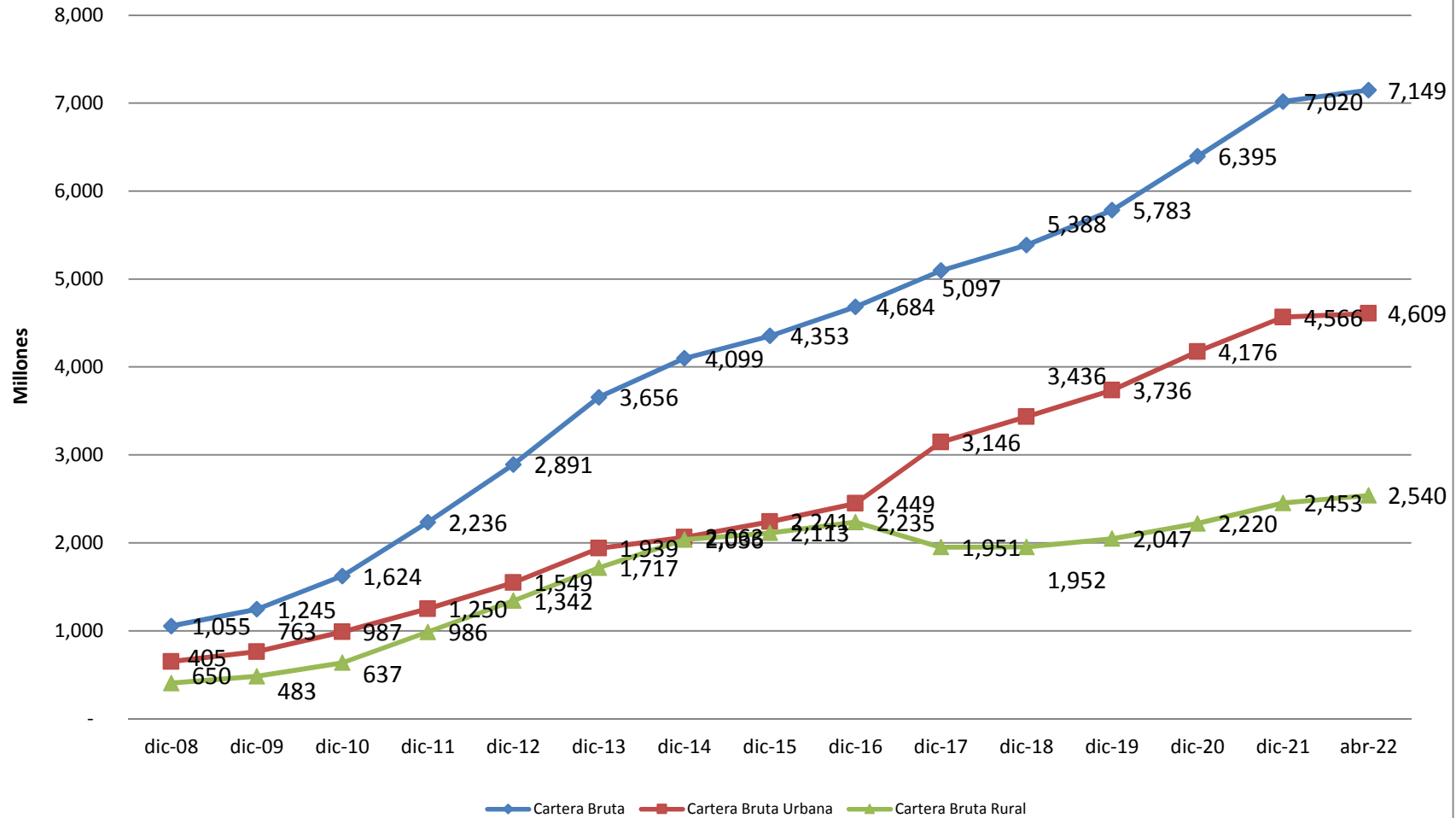
n.d. - No disponible

**GRÁFICO N° 1**  
**Calificación de cartera de las IFD**



## GRÁFICO N° 2

### Evolución de Cartera Bruta Urbana y Rural (En Millones de Bolivianos)





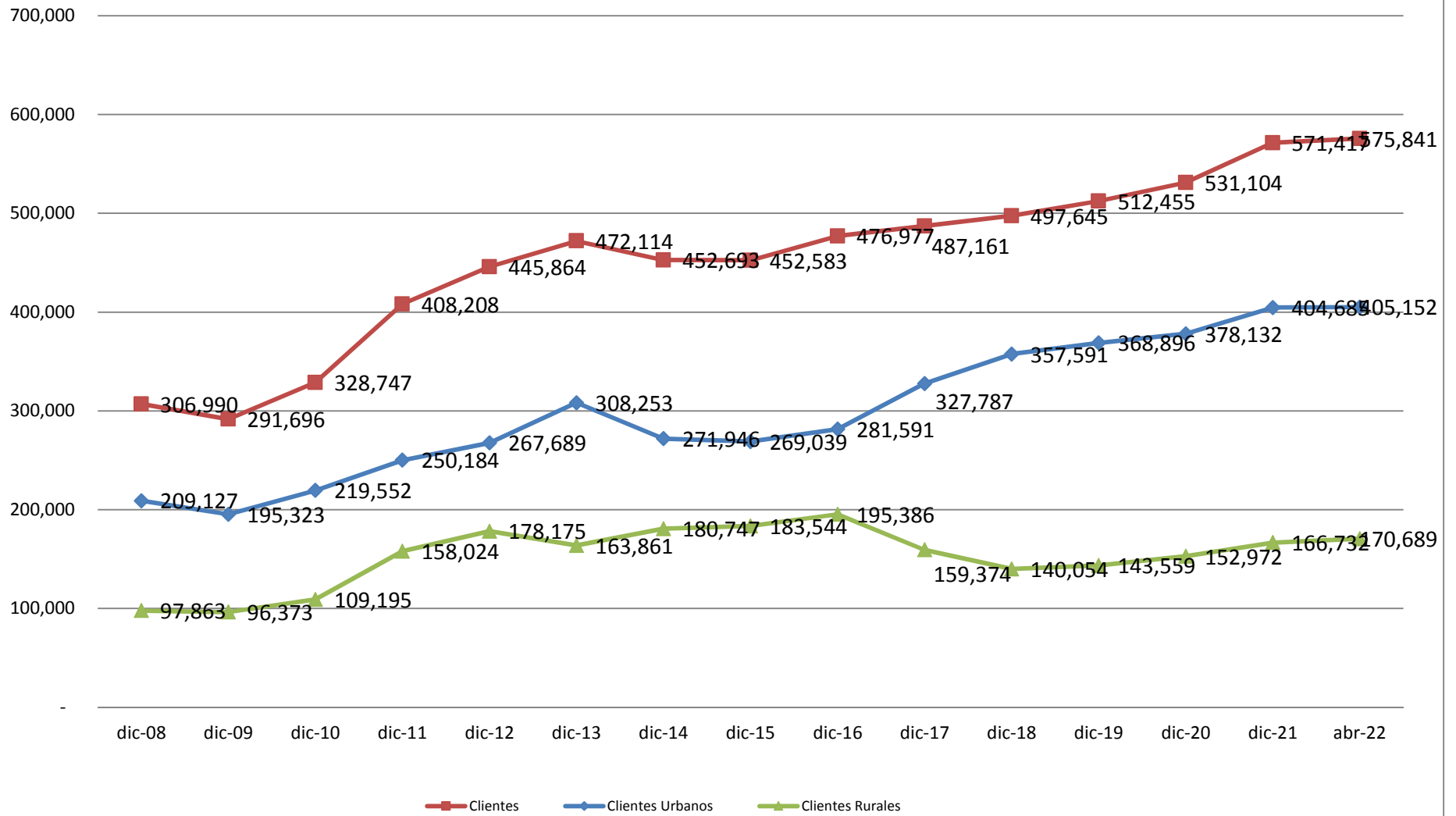
**Cuadro N° 7**  
**NÚMERO DE CLIENTES POR INSTITUCIÓN Y DEPARTAMENTO**  
**INSTITUCIONES FINANCIERAS DE DESARROLLO**  
**30 de abril de 2022**  
**(En número de clientes)**

INSTITUCIÓN	URBANO		RURAL		NACIONAL		TOTAL CLIENTES
	HOMBRES	MUJERES	HOMBRES	MUJERES	HOMBRES	MUJERES	
CIDRE	6,962	5,940	7,760	3,136	14,722	9,076	23,798
CRECER	35,648	104,324	25,317	70,280	60,965	174,604	235,569
DIACONIA	28,977	30,275	12,021	6,396	40,998	36,671	77,669
FONDECO	229	400	117	370	346	770	1,116
FUBODE	12,750	28,921	5,038	5,418	17,788	34,339	52,127
IDEPRO	4,658	6,658	2,733	2,120	7,391	8,778	16,169
IMPRO	1,166	1,395	220	229	1,386	1,624	3,010
PRO MUJER	30,267	83,767	3,960	11,423	34,227	95,190	129,417
SARTAWI	7,615	15,200	6,382	7,769	13,997	22,969	36,966
<b>TOTAL</b>	<b>128,272</b>	<b>276,880</b>	<b>63,548</b>	<b>107,141</b>	<b>191,820</b>	<b>384,021</b>	<b>575,841</b>

DEPARTAMENTO	URBANO		RURAL		NACIONAL		TOTAL CLIENTES
	HOMBRES	MUJERES	HOMBRES	MUJERES	HOMBRES	MUJERES	
BENI	3,888	18,822	4,444	8,488	8,332	27,310	35,642
CHUQUISACA	9,904	15,855	3,671	6,008	13,575	21,863	35,438
COCHABAMBA	16,583	33,260	11,646	14,214	28,229	47,474	75,703
LA PAZ	42,038	76,404	22,337	32,192	64,375	108,596	172,971
ORURO	13,159	20,323	5,294	7,200	18,453	27,523	45,976
PANDO	1,418	3,864	801	1,356	2,219	5,220	7,439
POTOSI	9,564	17,822	6,130	7,773	15,694	25,595	41,289
SANTA CRUZ	21,716	67,869	7,746	27,095	29,462	94,964	124,426
TARIJA	10,002	22,661	1,479	2,815	11,481	25,476	36,957
<b>TOTAL</b>	<b>128,272</b>	<b>276,880</b>	<b>63,548</b>	<b>107,141</b>	<b>191,820</b>	<b>384,021</b>	<b>575,841</b>

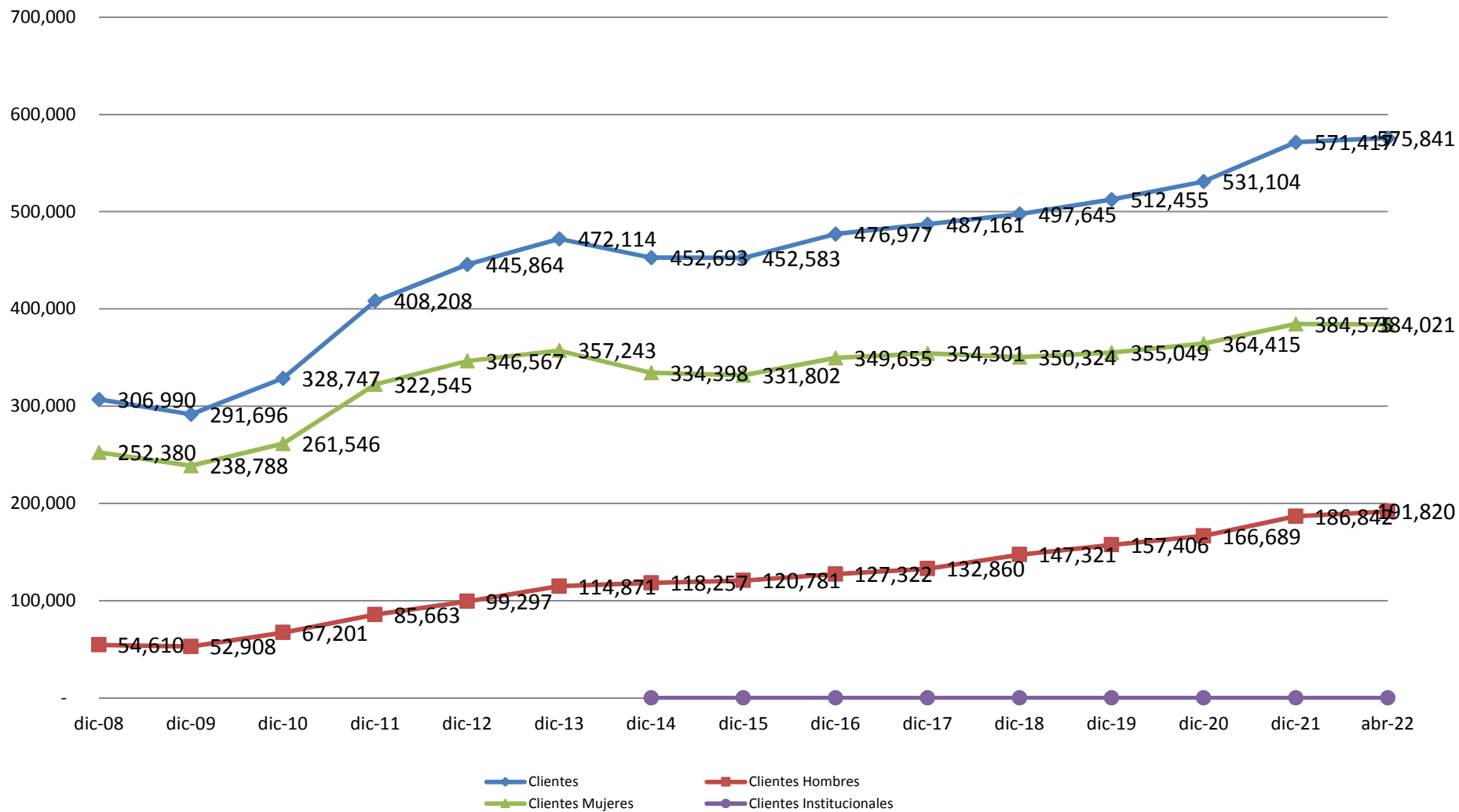
### GRÁFICO N° 3

#### Evolución de número de prestatarios urbanos y rurales

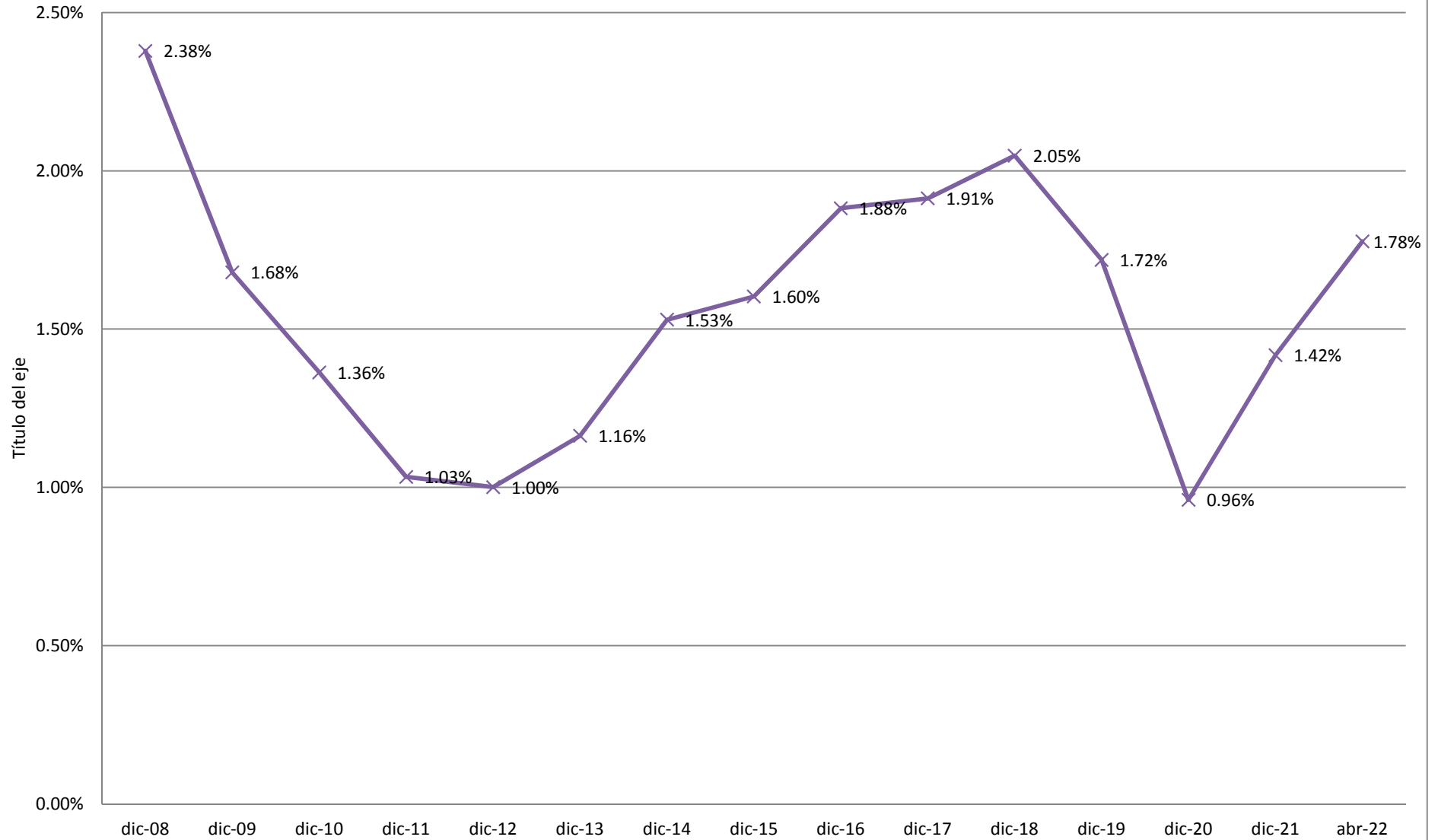


## GRÁFICO N° 4

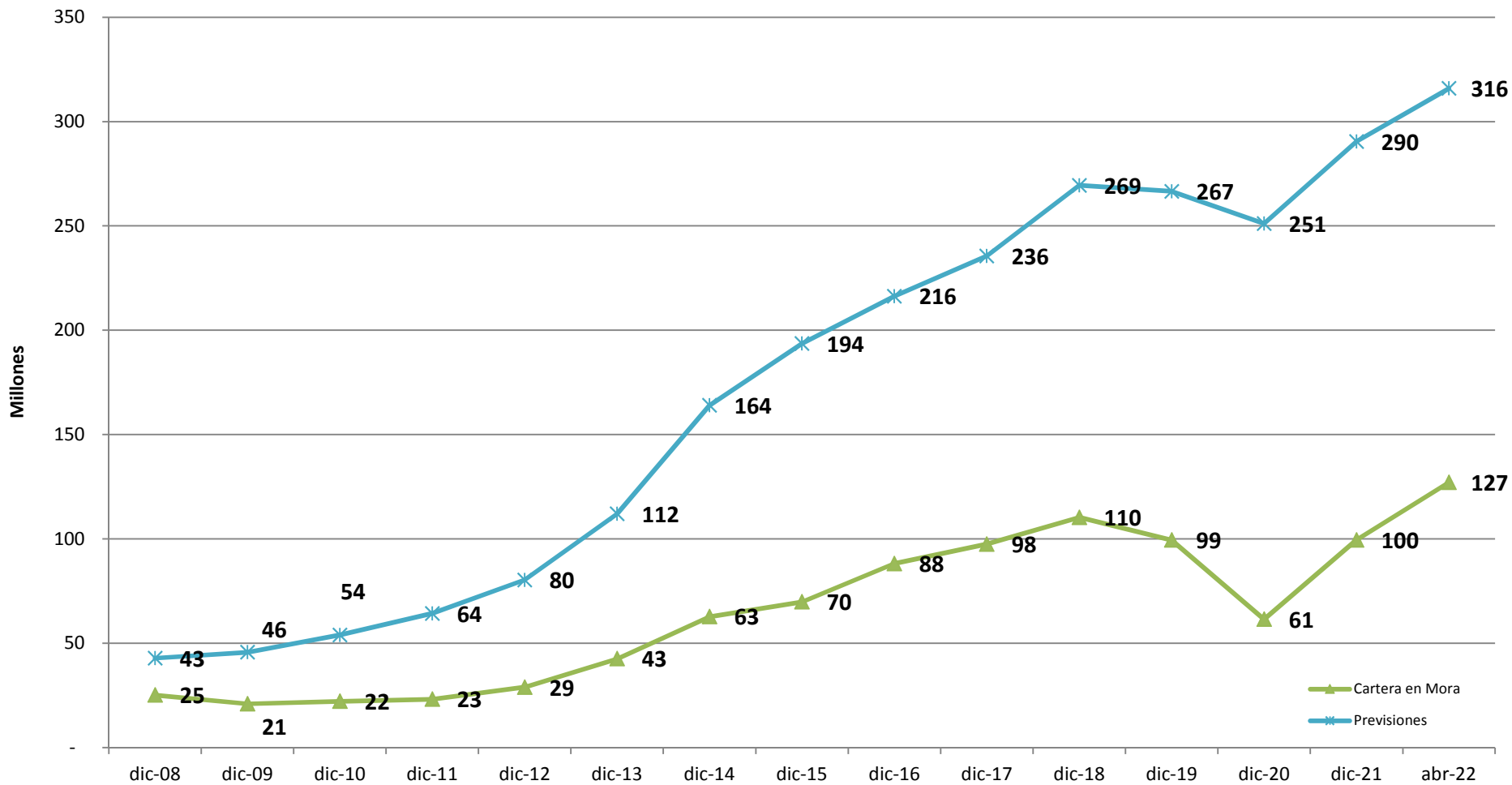
### Evolución de número de prestatarios hombres, mujeres e institucionales



### GRÁFICO N° 5 Evolución de porcentaje de Mora

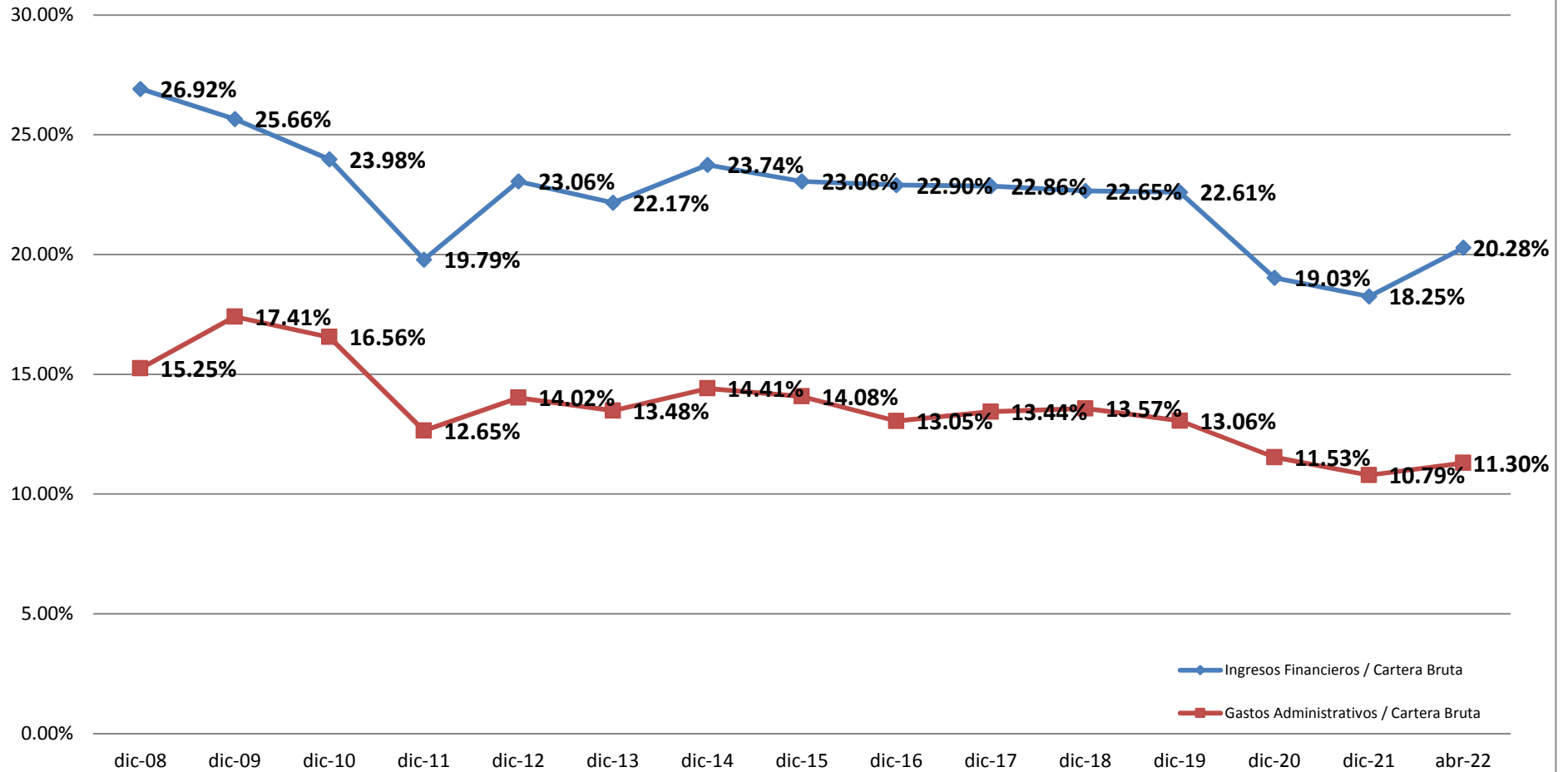


**GRÁFICO N° 6**  
**Evolución de cobertura de provisiones sobre la cartera en mora**  
**(en Millones de Bolivianos)**



## GRÁFICO N° 7

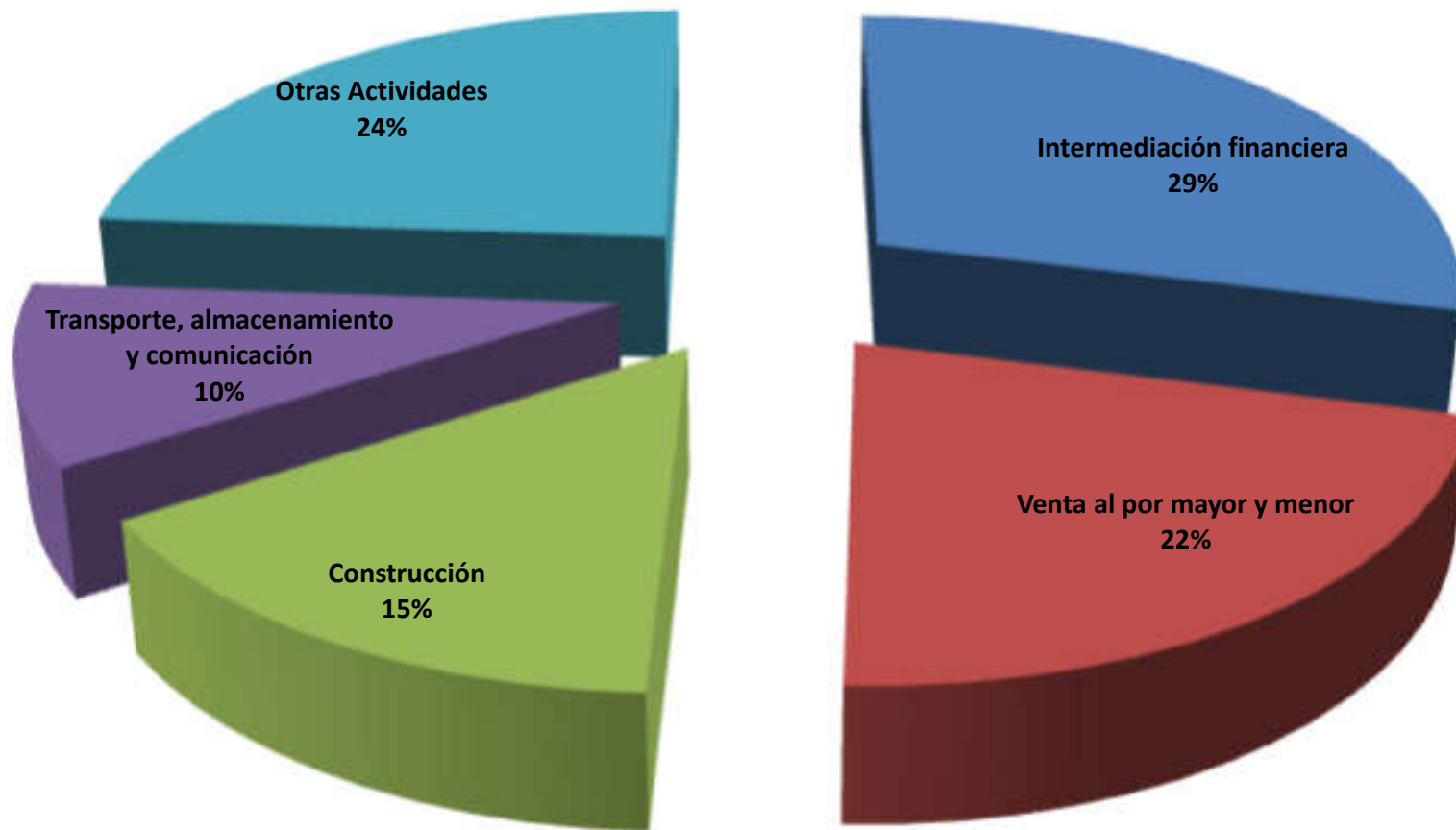
### Evolución de indicadores de resultados



Cuadro N° 8  
**CLASIFICACIÓN DE CARTERA POR DESTINO DEL CRÉDITO**  
**INSTITUCIONES FINANCIERAS DE DESARROLLO**  
**30 de abril de 2022**  
**(En Bolivianos)**

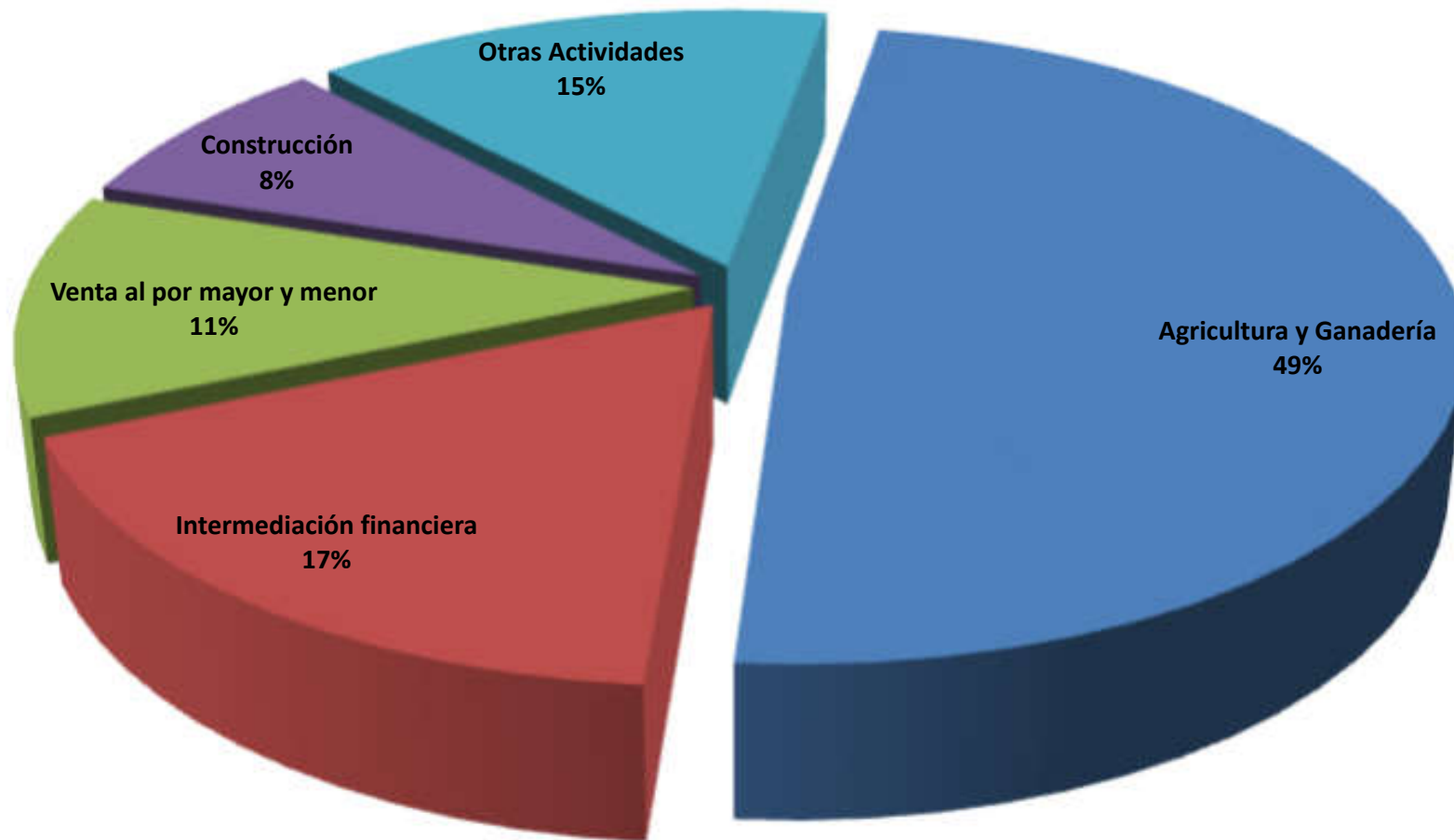
INSTITUCIÓN	CARTERA POR ENTIDAD: NIVEL URBANO																		
	SECTOR ECONOMICO																		
	Agricultura y Ganadería	Caza, Silvicultura y Pesca	Extracción de petróleo crudo y gas natural	Minerales metálicos y no metálicos	Industria Manufacturera	Producción y distribución de energía eléctrica, gas y agua	Construcción	Venta al por mayor y menor	Hotelería y Restaurantes	Transporte, almacenamiento y comunicación	Intermediación financiera	Servicios inmobiliarios, empresariales y de alquiler	Administración pública, defensa y seguridad social obligatoria	Educación	Servicios sociales, comunitarios y personales	Servicio de hogares privados que contratan servicio doméstico	Servicios de organizaciones y órganos extraterritoriales	Actividades atípicas	TOTAL
CRECER	48.085.139	528.797	-	5.748.816	95.864.432	-	131.247.769	238.237.845	48.391.736	261.122.543	486.092.504	53.783.089	-	10.242.999	21.988.219	81.264	-	-	1.401.115.060
PRO MUJER	662.359	27.985	-	743.805	44.159.344	289.546	46.153.862	114.592.998	28.133.700	51.499.832	603.949.335	17.003.397	152.176	212.783	6.737.284	259.193	-	-	914.477.600
DIACONIA	37.601.632	141.212	-	2.084.544	62.317.318	6.365	382.986.219	227.338.320	18.906.162	50.928.971	86.532.075	166.373.221	298.020	7.369.400	10.366.135	285.080	-	17.963	1.055.582.636
IDEPRO	6.496.860	1.588.543	-	586.183	15.015.463	-	3.989.727	165.698.778	9.513.257	29.798.259	513.799	27.340.520	7.610	159.638	3.032.572	12.104	-	28.151	263.761.465
IMPRO	96.889	-	-	2.095.645	-	4.433.669	836.110	3.321.785	5.095.445	1.549.842	-	-	448.836	491.337	-	-	-	22.906.281	
SARTAWI	21.253.082	32.310	-	212.958	22.447.641	-	17.045.356	91.696.933	28.017.322	17.879.272	112.531	12.604.574	-	59.238	4.764.373	-	-	214.224.587	
ODIRE	37.778.429	921.181	20.190	2.464.216	62.078.968	4.197.221	101.506.836	132.921.437	28.227.519	53.692.090	413.593	42.956.820	409.749	1.175.394	12.947.552	126.954	-	264.492	470.703.661
FONDECO	1.327.969	29.984	-	961.524	1.000.926	-	2.610.460	4.260.916	927.066	713.627	6.139.535	3.068.503	-	10.644	198.667	-	-	21.249.850	
FUBODE	17.067.193	42.253	-	1.426.083	30.183.902	92.214	11.981.055	31.879.550	3.281.987	4.168.978	142.891.292	3.402.994	-	20.103	532.337	-	-	247.063.166	
<b>TOTAL</b>	<b>170.369.853</b>	<b>3.422.264</b>	<b>20.190</b>	<b>13.268.602</b>	<b>335.124.256</b>	<b>5.586.272</b>	<b>702.058.008</b>	<b>1.001.759.447</b>	<b>162.234.890</b>	<b>479.225.357</b>	<b>1.331.840.109</b>	<b>328.082.960</b>	<b>867.558</b>	<b>19.726.945</b>	<b>60.658.476</b>	<b>764.984</b>	<b>0.00%</b>	<b>0.01%</b>	<b>4.669.063.308</b>
	3.70%	0.07%	0.00%	0.23%	7.27%	0.12%	15.23%	21.73%	3.52%	10.22%	28.89%	7.12%	0.02%	0.43%	1.32%	0.02%	0.00%	0.01%	100%
CARTERA POR ENTIDAD: NIVEL RURAL																			
CRECER	508.986.941	8.575.793	-	7.637.719	31.314.648	7.106	50.742.444	109.046.059	20.634.673	57.583.352	322.540.622	13.868.536	-	276.122	4.696.624	45.628	-	-	1.135.956.466
PRO MUJER	-	-	-	-	-	-	4.319	-	24.291	5.616	95.334.991	-	-	-	-	-	-	-	95.373.808
DIACONIA	166.980.345	16.283.113	-	2.297.416	29.134.061	35.744	122.423.981	70.125.067	9.206.420	9.892.459	3.869.897	52.478.858	-	933.977	1.461.384	4.934	-	23.408	483.141.794
IDEPRO	44.799.345	942.582	-	193.125	2.121.199	-	750.353	47.629.237	2.295.294	6.827.358	1.218.429	2.553.748	35.509	27.025	834.404	-	-	-	110.243.689
IMPRO	3.478.544	14.667	-	843.542	-	177.364	-	176.478	23.985	49.135	-	-	-	18.800	-	-	-	-	4.782.511
SARTAWI	117.289.539	662.270	-	780.763	8.153.026	25.200	7.533.005	30.869.014	6.867.813	3.998.579	8.127	3.485.247	-	1.842	903.434	-	-	-	180.555.858
ODIRE	271.552.536	6.584.751	-	4.448.067	15.469.244	-	20.296.178	19.997.162	4.834.108	16.417.089	49.188	6.945.103	45.500	199.605	2.191.525	3.334	-	113.869	369.147.859
FONDECO	19.887.044	11.273	-	635.319	-	1.688.176	2.929.176	625.756	1.160.677	1.569.548	1.118.313	-	-	-	16.064	-	-	-	29.840.346
FUBODE	97.796.702	435.281	-	1.922.158	3.751.269	-	1.847.082	7.534.760	669.452	563.956	16.122.898	90.032	-	57.291	-	-	-	-	130.790.880
<b>TOTAL</b>	<b>1.230.750.985</b>	<b>33.569.710</b>	<b>0.00%</b>	<b>17.279.247</b>	<b>91.622.327</b>	<b>68.050</b>	<b>205.463.503</b>	<b>288.311.241</b>	<b>44.164.107</b>	<b>95.461.206</b>	<b>440.711.409</b>	<b>80.589.835</b>	<b>81.009</b>	<b>1.457.371</b>	<b>10.160.926</b>	<b>53.897</b>	<b>0.00%</b>	<b>0.01%</b>	<b>2.539.833.111</b>
	48.46%	1.32%	0.00%	0.68%	3.61%	0.00%	8.09%	11.36%	1.74%	3.76%	17.35%	3.17%	0.09%	0.06%	0.40%	0.00%	0.00%	0.01%	100%
CARTERA POR ENTIDAD: TOTAL NACIONAL																			
CRECER	557.072.080	9.104.590	-	13.386.534	127.179.079	7.106	181.990.213	347.283.903	69.026.409	318.705.894	808.633.126	87.651.625	-	10.519.031	26.385.043	126.892	-	-	2.537.071.526
PRO MUJER	662.359	27.985	-	743.805	44.159.344	289.546	46.158.181	114.617.290	28.139.316	51.504.423	699.184.326	17.003.397	152.176	212.783	6.737.284	259.193	-	-	1.009.851.408
DIACONIA	204.581.977	16.424.325	-	4.381.959	91.451.399	42.109	505.410.200	297.463.387	27.112.582	59.811.430	90.401.682	218.853.077	298.020	8.333.378	11.827.520	290.015	-	41.371	1.536.724.430
IDEPRO	51.296.205	2.511.104	-	779.307	17.136.662	-	4.740.080	213.308.016	11.809.542	36.619.628	1.733.228	29.934.268	43.119	186.663	3.866.978	12.104	-	28.151	374.005.054
IMPRO	3.575.433	14.667	-	843.542	-	177.364	-	176.478	23.985	49.135	-	-	-	18.800	-	-	-	-	27.687.793
SARTAWI	138.522.621	694.580	-	993.720	30.600.967	25.200	24.578.360	122.564.947	32.885.135	21.977.851	118.657	16.089.822	-	61.080	5.667.807	-	-	-	394.780.445
ANED	-	-	-	-	-	-	-	-	-	-	-	-	-	-	-	-	-	-	-
ODIRE	309.330.065	7.505.932	20.190	6.912.283	77.548.232	4.197.221	121.803.615	143.618.599	31.061.626	70.109.179	462.780	49.901.923	455.249	1.374.999	15.039.077	130.288	-	378.361	839.850.520
FONDECO	21.215.013	41.257	-	1.796.942	1.000.926	-	4.298.636	7.190.092	1.552.851	1.874.304	7.708.083	4.186.816	-	10.644	214.731	-	-	-	51.090.196
FUBODE	114.863.895	477.534	-	3.348.241	33.935.171	92.214	13.828.137	39.414.310	3.951.440	4.732.933	159.014.190	3.493.026	-	20.103	589.628	-	-	93.226	377.854.046
<b>TOTAL</b>	<b>1.401.120.948</b>	<b>36.891.974</b>	<b>20.190</b>	<b>30.845.849</b>	<b>426.746.583</b>	<b>5.654.322</b>	<b>907.621.507</b>	<b>1.280.070.688</b>	<b>206.398.997</b>	<b>568.706.563</b>	<b>1.772.351.518</b>	<b>408.663.796</b>	<b>948.564</b>	<b>21.186.317</b>	<b>70.819.402</b>	<b>818.491</b>	<b>0.00%</b>	<b>0.01%</b>	<b>7.148.916.416</b>
	19.60%	0.51%	0.00%	0.43%	5.97%	0.08%	12.69%	18.05%	2.89%	7.96%	24.79%	5.72%	0.01%	0.30%	0.99%	0.01%	0.00%	0.01%	100%

**GRÁFICO N° 8**  
**Destino de cartera urbana**





**GRÁFICO N° 9**  
**Destino de cartera rural**



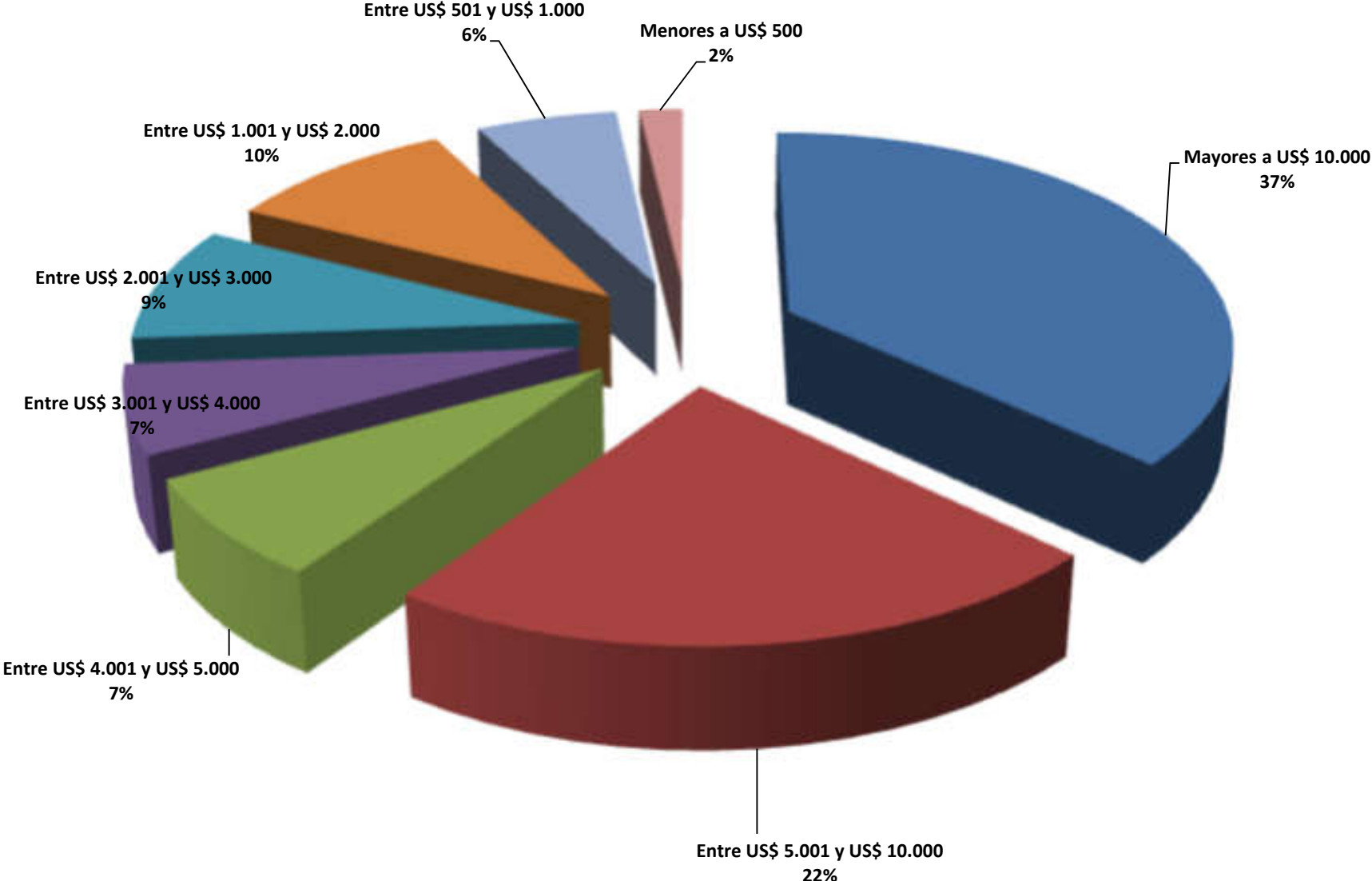
**Cuadro N° 9**  
**ESTRATIFICACIÓN DE CARTERA POR MONTO DEL CRÉDITO**  
**INSTITUCIONES FINANCIERAS DE DESARROLLO**  
**30 de abril de 2022**  
**(En Bolivianos)**

INSTITUCIÓN	CARTERA POR ENTIDAD: NIVEL URBANO															TOTAL
	Mayor a US\$ 200.001	Entre US\$ 100.001 y US\$ 200.000	Entre US\$ 50.001 y US\$ 100.000	Entre US\$ 30.001 y US\$ 60.000	Entre US\$ 20.001 y US\$ 30.000	Entre US\$ 15.001 y US\$ 20.000	Entre US\$ 10.001 y US\$ 15.000	Entre US\$ 5.001 y US\$ 10.000	Entre US\$ 4.001 y US\$ 5.000	Entre US\$ 3.001 y US\$ 4.000	Entre US\$ 2.001 y US\$ 3.000	Entre US\$ 1.001 y US\$ 2.000	Entre US\$ 501 y US\$ 1.000	Menores a US\$ 500		
CRECER	-	-	8.465,929	43.836,285	140.640,181	125.327,380	186.923,105	293.051,891	35.538,140	61.295,162	129.061,742	197.829,425	145.709,391	33.436,429	1.401.115,060	
PRO MUJER	-	2.282,103	15.412,324	17.872,253	56.150,557	102.890,854	212.634,324	293.820,949	57.311,368	47.191,376	64.097,628	35.204,357	7.138,559	2.479,947	914.477,600	
DIACONIA	3.106,212	6.165,264	43.633,229	70.223,744	73.207,362	60.012,182	138.550,199	224.433,070	119.435,728	95.041,304	99.362,470	84.551,775	27.148,245	8.711,851	1.053.582,636	
IDEPRO	-	1.412,836	10.363,247	6.901,550	4.717,979	18.815,675	34.918,086	63.186,360	28.021,342	22.449,174	31.616,101	28.587,495	10.297,530	2.474,091	263.761,465	
IMPRO	-	-	256,003	-	-	488,901	830,309	2.833,660	1.313,463	2.404,497	3.291,674	6.265,476	3.884,301	1.337,997	22.906,281	
SARTAWI	-	-	5.712,362	25.454,637	7.526,491	7.232,299	14.898,639	45.173,241	9.568,586	11.508,784	21.021,485	34.908,185	26.519,230	4.700,648	214.224,587	
CIDRE	24.768,980	28.835,916	32.828,257	19.261,802	16.700,558	32.921,666	48.539,661	96.454,431	68.072,537	42.531,675	32.190,664	18.934,563	7.303,200	1.358,752	470.702,661	
FONDECO	-	1.000,926	810,337	820,606	1.879,180	968,525	2.805,364	4.737,799	3.014,092	2.179,455	1.824,712	937,400	190,371	81,083	21.249,850	
FUBODE	-	-	157,644	-	344,596	-	191,685	29.513,672	21.713,108	16.621,346	24.315,003	60.952,207	57.272,028	35.981,878	247.063,166	
<b>TOTAL</b>	<b>27.875,192</b>	<b>39.697,045</b>	<b>117.225,685</b>	<b>184.626,880</b>	<b>300.979,952</b>	<b>349.002,078</b>	<b>640.291,374</b>	<b>1.053.205,079</b>	<b>343.988,365</b>	<b>301.222,771</b>	<b>406.791,478</b>	<b>468.170,683</b>	<b>285.459,656</b>	<b>90.556,675</b>	<b>4.609.083,306</b>	
	0.60%	0.86%	2.54%	4.01%	6.53%	7.57%	13.89%	22.85%	7.46%	6.54%	8.83%	10%	6%	2%	100%	
CARTERA POR ENTIDAD: NIVEL RURAL																
CRECER	-	-	7.446,443	28.689,929	174.154,677	120.464,420	202.242,063	203.138,585	30.072,624	39.274,126	82.949,522	125.527,090	97.293,260	24.703,727	1.135.956,466	
PRO MUJER	-	-	-	223,000	6.459,140	12.695,587	29.739,660	36.882,959	4.495,950	2.280,333	1.842,251	632,050	118,312	4,565	95.373,808	
DIACONIA	1.677,554	5.657,594	9.399,690	27.572,088	26.891,514	25.283,335	71.903,024	113.382,336	58.332,205	45.983,276	48.604,721	34.715,696	10.270,915	3.467,847	483.141,794	
IDEPRO	-	-	820,198	1.211,285	1.597,949	4.312,237	12.830,747	33.540,253	11.993,701	12.270,871	13.621,275	13.541,618	3.529,943	973,510	110.243,589	
IMPRO	-	-	-	-	-	-	70,969	582,594	295,454	544,143	1.284,453	1.255,531	608,236	141,132	4.782,511	
SARTAWI	-	-	5.221,020	20.512,864	8.732,794	5.513,399	14.020,753	45.791,304	12.043,797	13.080,023	22.681,692	17.341,357	12.886,949	2.729,906	180.555,858	
CIDRE	24.721,727	17.195,188	24.783,077	13.439,697	9.738,933	16.512,925	29.022,047	83.840,781	55.063,433	41.175,535	31.336,595	16.735,117	4.718,305	864,498	369.147,859	
FONDECO	-	6.420,195	6.420,195	4.638,427	3.768,527	3.185,530	2.877,197	4.586,598	1.623,117	958,381	870,540	673,091	190,987	47,755	29.840,346	
FUBODE	-	-	-	-	-	109,259	1.700,555	43.658,182	18.579,825	19.223,872	15.373,992	16.133,178	9.952,794	6.059,223	130.790,880	
<b>TOTAL</b>	<b>26.399,281</b>	<b>22.852,782</b>	<b>54.090,623</b>	<b>96.287,290</b>	<b>231.343,536</b>	<b>188.076,693</b>	<b>364.407,014</b>	<b>665.403,592</b>	<b>192.500,106</b>	<b>174.790,561</b>	<b>218.565,040</b>	<b>226.554,729</b>	<b>139.569,701</b>	<b>38.992,162</b>	<b>2.539.833,111</b>	
	1.04%	0.90%	2.13%	3.79%	9.11%	7.41%	14.35%	22.26%	7.58%	6.88%	8.61%	9%	5%	2%	100%	
CARTERA POR ENTIDAD: TOTAL NACIONAL																
CRECER	-	-	15.912,372	72.526,214	314.794,858	245.791,799	389.165,168	496.190,476	65.610,765	100.569,288	212.011,263	323.356,515	243.002,651	58.140,156	2.537.071,526	
PRO MUJER	-	2.282,103	15.412,324	18.095,253	62.609,697	115.586,442	242.373,984	330.703,907	61.807,318	49.471,709	65.939,879	35.836,407	7.253,872	2.478,512	1.009.851,408	
DIACONIA	4.783,766	11.822,858	53.032,919	97.795,832	100.098,876	85.295,517	210.453,223	337.815,407	177.767,933	141.024,580	147.967,191	119.267,471	37.419,160	12.179,698	1.536.724,430	
IDEPRO	-	1.412,836	11.183,445	8.112,835	6.315,929	23.127,913	47.748,833	96.726,613	40.015,043	34.720,045	45.237,376	42.129,113	13.827,473	3.447,601	374.005,054	
IMPRO	-	-	256,003	-	-	488,901	901,278	3.416,254	1.608,917	2.948,640	4.576,127	7.521,007	4.492,537	1.479,128	27.688,793	
SARTAWI	-	-	10.933,382	45.967,500	16.259,285	12.745,698	28.919,392	90.964,545	21.612,383	24.588,807	43.703,178	52.249,542	39.406,180	7.430,554	394.780,445	
CIDRE	49.490,708	46.031,104	57.611,334	32.701,499	26.439,491	49.434,591	77.561,708	180.295,211	123.135,970	83.707,209	63.527,259	35.669,681	12.021,505	2.223,250	839.850,520	
FONDECO	-	1.000,926	7.230,532	5.459,033	5.647,708	4.154,055	5.682,561	9.324,397	4.637,210	3.137,836	2.695,251	1.610,491	381,358	128,838	51.090,196	
FUBODE	-	-	-	-	157,644	453,855	1.892,240	73.171,854	40.292,933	35.845,218	39.688,995	77.085,385	67.224,822	42.041,101	377.854,046	
<b>TOTAL</b>	<b>54.274,473</b>	<b>62.549,827</b>	<b>171.316,308</b>	<b>280.914,170</b>	<b>532.323,487</b>	<b>537.078,771</b>	<b>1.004.698,388</b>	<b>1.618.608,664</b>	<b>536.488,471</b>	<b>476.013,333</b>	<b>625.346,518</b>	<b>694.725,612</b>	<b>425.029,557</b>	<b>129.548,837</b>	<b>7.148.916,416</b>	
	0.76%	0.87%	2.40%	3.93%	7.45%	7.51%	14.05%	22.64%	7.50%	6.66%	8.75%	10%	6%	2%	100%	



# GRÁFICO N° 10

## Estratificación de cartera por monto de crédito



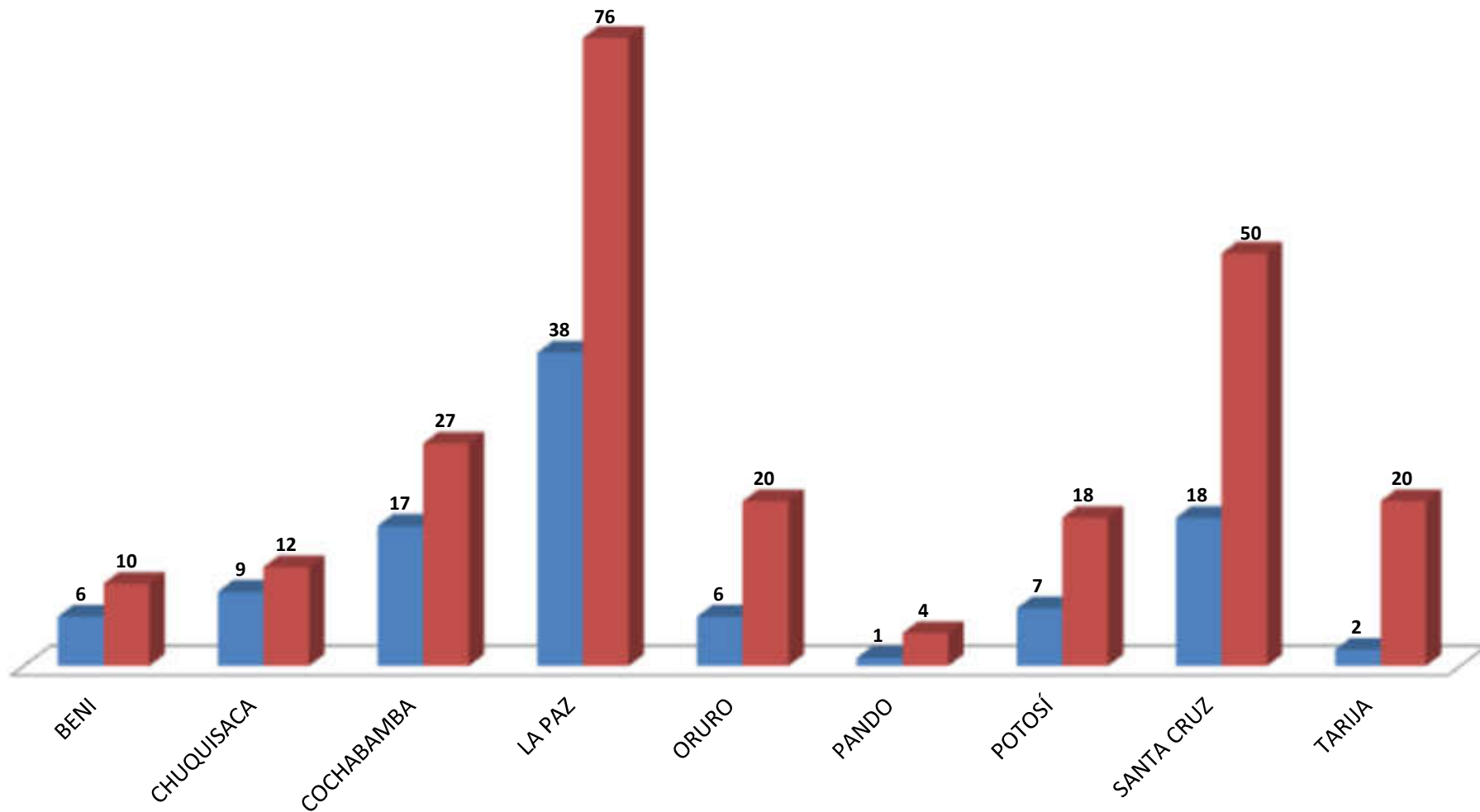
**Cuadro N° 11**  
**COBERTURA DE LA RED DE PUNTOS DE ATENCIÓN Y EMPLEADOS**  
**INSTITUCIONES FINANCIERAS DE DESARROLLO**  
**30 de abril de 2022**

Entidad	Número de Puntos de Atención			Personal		
	Rural	Urbana	Total	Rural	Urbana	Total
CIDRE	12	17	29	89	228	317
CRECER	28	58	86	359	1,193	1,552
DIACONIA	23	43	66	172	698	870
FONDECO	4	4	8	13	38	51
FUBODE	6	24	30	52	270	322
IDEPRO	7	13	20	42	188	230
IMPRO	2	3	5	5	40	45
PRO MUJER	6	43	49	54	619	673
SARTAWI	16	32	48	112	204	316
<b>Total general</b>	<b>104</b>	<b>237</b>	<b>341</b>	<b>898</b>	<b>3,478</b>	<b>4,376</b>

Departamento	Número de Puntos de Atención			Personal		
	Rural	Urbana	Total	Rural	Urbana	Total
BENI	6	10	16	69	122	191
CHUQUISACA	9	12	21	63	166	229
COCHABAMBA	17	27	44	158	444	602
LA PAZ	38	76	114	343	1,356	1,699
ORURO	6	20	26	60	259	319
PANDO	1	4	5	4	39	43
POTOSÍ	7	18	25	56	215	271
SANTA CRUZ	18	50	68	130	664	794
TARIJA	2	20	22	15	213	228
<b>Total general</b>	<b>104</b>	<b>237</b>	<b>341</b>	<b>898</b>	<b>3,478</b>	<b>4,376</b>

## GRÁFICO N° 11 Cobertura por departamento

■ Número de Puntos de Atención Rural   ■ Número de Puntos de Atención Urbana



**Cuadro N° 12A**  
**Tasas de interés según moneda y tipo de crédito**  
**INSTITUCIONES FINANCIERAS DE DESARROLLO**  
**30 de abril de 2022**

		Tasas de interés de créditos en bolivianos								
		GRECER	PRO MUJER	DIACONIA	IDEPRO	IMPRO	SARTAWI	CIDRE	FONDECO	FUBODE
Crédito empresarial	Interés mínimo									
	Interés máximo									
Crédito empresarial calificado por días mora	Interés mínimo									
	Interés máximo									
Crédito debidamente garantizado al sector público	Interés mínimo									
	Interés máximo									
Crédito Empresarial Agropecuario	Interés mínimo									
	Interés máximo									
Crédito PYME calificado empresarial	Interés mínimo									
	Interés máximo									
Crédito PYME calificado por días mora	Interés mínimo			13.00%	11.50%			16.00%	11.50%	
	Interés máximo			13.00%	32.00%			20.50%	28.00%	
PYME agropecuario Calificados por Días Mora	Interés mínimo				11.50%				11.50%	
	Interés máximo				32.00%				28.00%	
PYME agropecuario debidamente garantizado con garantía real Calificados por Días Mora	Interés mínimo							15.00%	11.50%	
	Interés máximo							19.00%	28.00%	
PYME agropecuario debidamente garantizado Calificados por Días Mora	Interés mínimo							17.00%		
	Interés máximo							21.00%		
Crédito PYME Agropecuario calificado como empresarial	Interés mínimo									
	Interés máximo									
Crédito PYME Agropecuario con garantía real calificado como empresarial	Interés mínimo									
	Interés máximo									
Microcrédito individual	Interés mínimo	11.50%	18.00%	13.00%	11.50%	11.50%	16.00%	16.00%	11.50%	22.00%
	Interés máximo	24.00%	30.00%	26.00%	32.00%	27.60%	28.00%	24.00%	28.00%	26.00%
Microcrédito debidamente garantizado	Interés mínimo	11.50%	18.00%		11.50%			10.00%	11.50%	18.00%
	Interés máximo	24.00%	30.00%		32.00%			22.00%	28.00%	18.00%
Microcrédito garantizado con garantía real	Interés mínimo	11.50%	18.00%		11.50%			15.00%	11.50%	
	Interés máximo	24.00%	30.00%		32.00%			21.00%	28.00%	
Microcrédito solidario	Interés mínimo						25.00%			27.00%
	Interés máximo						27.00%			29.40%
Microcrédito solidario debidamente garantizado	Interés mínimo									
	Interés máximo									
Microcrédito Banca Comunal	Interés mínimo	34.00%	34.00%	36.00%		34.00%	31.00%		36.00%	33.60%
	Interés máximo	36.00%	35.00%	36.00%		34.00%	34.00%		36.00%	36.00%
Microcrédito Banca Comunal debidamente garantizado	Interés mínimo	34.00%	34.00%	36.00%						
	Interés máximo	36.00%	35.00%	36.00%						
Microcredito Agropecuario	Interés mínimo	11.50%		13.00%	11.50%	11.50%	16.00%	13.00%	11.50%	16.00%
	Interés máximo	13.00%		24.00%	32.00%	11.50%	28.00%	23.00%	28.00%	24.00%
Microcredito agropecuario debidamente garantizado c/garantía real	Interés mínimo	11.50%			11.50%			10.00%	11.50%	
	Interés máximo	13.00%			32.00%			21.00%	28.00%	
Microcredito agropecuario debidamente garantizado	Interés mínimo	11.50%					24.00%	11.00%		
	Interés máximo	13.00%					26.00%	22.00%		
Crédito hipotecario de vivienda	Interés mínimo	15.00%	18.00%	12.00%	20.00%	15.00%	14.00%	12.00%	11.50%	18.00%
	Interés máximo	15.00%	22.00%	13.00%	27.00%	20.76%	18.00%	21.00%	28.00%	18.00%
Crédito de Vivienda sin Garantía Hipotecaria	Interés mínimo	19.00%	18.00%	16.00%	20.00%	15.00%	18.00%	16.00%	11.50%	20.00%
	Interés máximo	19.00%	22.00%	24.00%	27.00%	26.52%	20.00%	22.00%	28.00%	22.00%
Crédito de Vivienda sin Garantía Hipotecaria debidamente garantizado	Interés mínimo	19.00%	18.00%					18.00%		
	Interés máximo	19.00%	25.00%					23.00%		
Crédito de consumo	Interés mínimo	12.00%	30.00%	13.00%	26.00%	15.00%		18.00%	11.50%	29.40%
	Interés máximo	24.00%	32.00%	26.00%	30.00%	34.00%		25.00%	28.00%	29.40%
Crédito de consumo debidamente garantizado	Interés mínimo	12.00%			26.00%			16.00%		
	Interés máximo	24.00%			30.00%			24.50%		
Crédito de consumo garantizado con garantía real	Interés mínimo	12.00%			26.00%			15.00%	11.50%	
	Interés máximo	24.00%			30.00%			24.00%	28.00%	

**Cuadro N° 12B**  
**Tasas de interés según moneda y tipo de crédito**  
**INSTITUCIONES FINANCIERAS DE DESARROLLO**  
**30 de abril de 2022**

		Tasas de interés de créditos en dólares								
		CRECER	PRO MUJER	DIACONIA	IDEPRO	IMPRO	SARTAWI	CIDRE	FONDECO	FUBODE
Crédito empresarial	Interés mínimo									
	Interés máximo									
Crédito empresarial calificado por días mora	Interés mínimo									
	Interés máximo									
Crédito debidamente garantizado al sector público	Interés mínimo									
	Interés máximo									
Crédito Empresarial Agropecuario	Interés mínimo									
	Interés máximo									
Crédito PYME calificado empresarial	Interés mínimo									
	Interés máximo									
Crédito PYME calificado por días mora	Interés mínimo			13.00%	11.50%			16.00%	11.50%	
	Interés máximo			13.00%	32.00%			20.50%	28.00%	
PYME agropecuario Calificados por Días Mora	Interés mínimo				11.50%					
	Interés máximo				32.00%					
PYME agropecuario debidamente garantizado con garantía real Calificados por Días Mora	Interés mínimo				11.50%			15.00%	11.50%	
	Interés máximo				32.00%			19.00%	28.00%	
PYME agropecuario debidamente garantizado Calificados por Días Mora	Interés mínimo							17.00%		
	Interés máximo							21.00%		
Crédito PYME Agropecuario calificado como empresarial	Interés mínimo									
	Interés máximo									
Crédito PYME Agropecuario con garantía real calificado como empresarial	Interés mínimo									
	Interés máximo									
Microcrédito individual	Interés mínimo	11.50%		13.00%	11.50%	11.50%	16.00%	16.00%	11.50%	22.00%
	Interés máximo	24.00%		24.00%	32.00%	27.00%	28.00%	24.00%	28.00%	26.00%
Microcrédito debidamente garantizado	Interés mínimo	11.50%			11.50%			10.00%		18.00%
	Interés máximo	24.00%			32.00%			22.00%		18.00%
Microcrédito garantizado con garantía real	Interés mínimo	11.50%			11.50%			15.00%	11.50%	
	Interés máximo	24.00%			32.00%			21.00%	28.00%	
Microcrédito solidario	Interés mínimo						25.00%			27.00%
	Interés máximo						27.00%			29.40%
Microcrédito solidario debidamente garantizado	Interés mínimo									
	Interés máximo									
Microcrédito Banca Comunal	Interés mínimo	34.00%								
	Interés máximo	36.00%								
Microcrédito Banca Comunal debidamente garantizado	Interés mínimo	34.00%								
	Interés máximo	36.00%								
Microcredito Agropecuario	Interés mínimo	11.50%			11.50%	11.50%	16.00%	13.00%	11.50%	16.00%
	Interés máximo	13.00%			32.00%	11.50%	28.00%	23.00%	28.00%	24.00%
Microcredito agropecuario debidamente garantizado c/garantía real	Interés mínimo	11.50%			11.50%			10.00%	11.50%	
	Interés máximo	13.00%			32.00%			21.00%	28.00%	
Microcredito agropecuario debidamente garantizado	Interés mínimo	11.50%			11.50%		24.00%	11.00%		
	Interés máximo	13.00%			32.00%		26.00%	22.00%		
Crédito hipotecario de viviendas	Interés mínimo	15.00%		12.00%	20.00%	15.00%	14.00%	12.00%	11.50%	18.00%
	Interés máximo	15.00%		13.00%	27.00%	20.76%	18.00%	21.00%	28.00%	18.00%
Crédito de Vivienda sin Garantía Hipotecaria	Interés mínimo	19.00%		23.00%	20.00%	15.00%	18.00%	16.00%		20.00%
	Interés máximo	19.00%		24.00%	27.00%	25.80%	20.00%	22.00%		22.00%
Crédito de Vivienda sin Garantía Hipotecaria debidamente garantizado	Interés mínimo	19.00%								
	Interés máximo	19.00%								
Crédito de consumo	Interés mínimo	12.00%		13.00%		15.00%		18.00%	11.50%	
	Interés máximo	24.00%		25.00%		36.00%		25.00%	28.00%	
Crédito de consumo debidamente garantizado	Interés mínimo	12.00%						16.00%		
	Interés máximo	24.00%						24.50%		
Crédito de consumo garantizado con garantía real	Interés mínimo	12.00%						15.00%	11.50%	
	Interés máximo	24.00%						24.00%	28.00%	